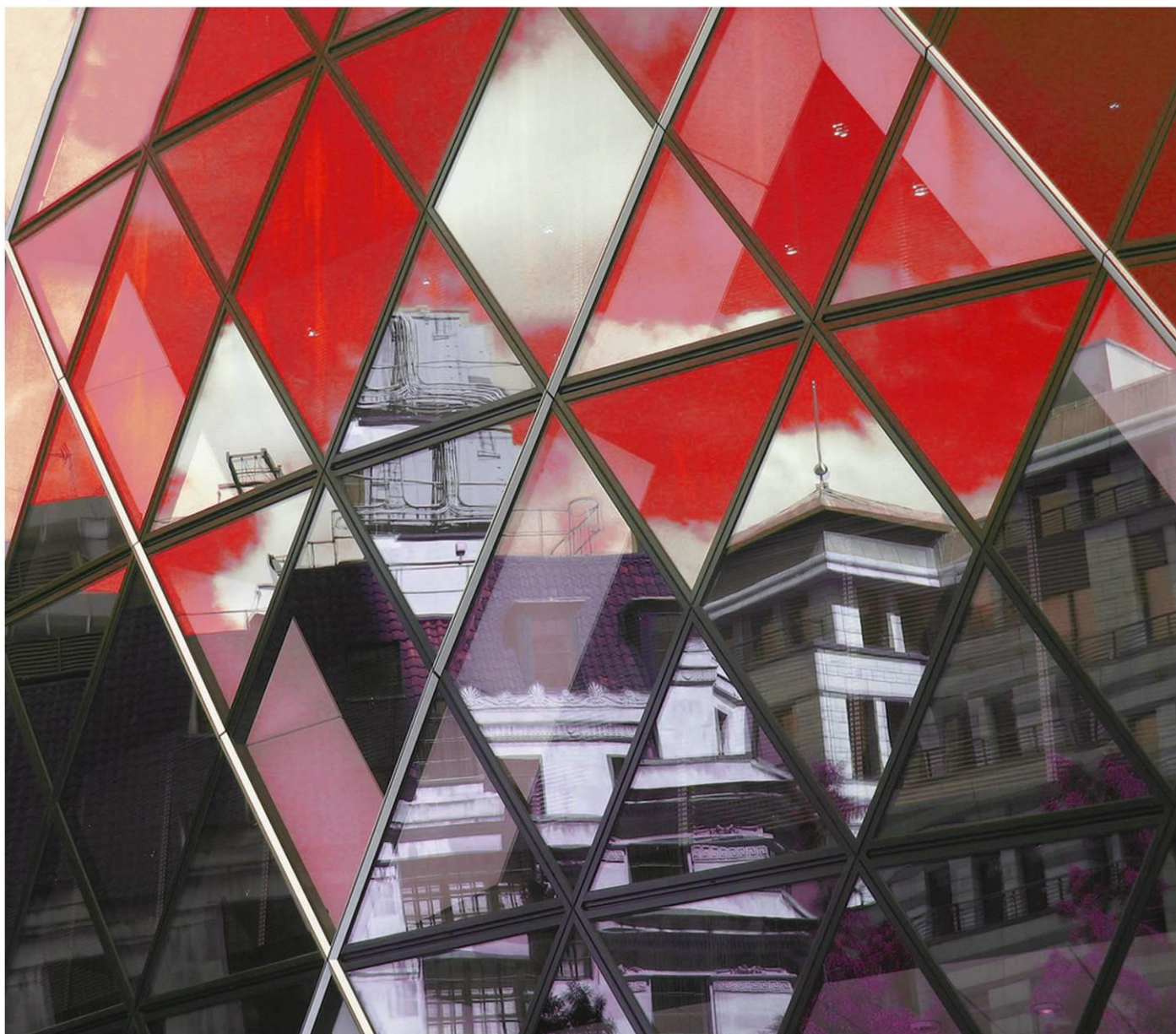


# KINGSWICK

## 南海房地产 市场报告

PROPERTY CONSULTANTS



THE REAL ESTATE MARKET REPORT

## 2018 年 2 月

● 经纬（中国）市场研究中心

总顾问：区俊文

顾问：吴伟才 陈志远 陆智英 李福熙 郭海晓 湛婉雯

编委：黄燕飞 李志聪 林露芝 付承武 麦少庄 罗靖

何婉仪 梁德权 何昕伦 郭恺明 梁敏成



## 特别声明

本报告采用之基础数据均来源于广佛两地官方交易网签约数据，因网上签约数据有一定滞后性，报告将结合实地调研令所列数据尽可能反映项目的真实状况。本报告的观点及数据谨供参考之用，不作为投资决策依据，不构成任何操作建议。最终数据以市住建局公布数据为准。

引用本文内容，请注明出处。任何侵权行为，我司将保留追究法律责任之权利。如有疑问，请联系：市场研究中心 黄小姐 13711441135 麦小姐 13630126603

## 目录

一、区域发展资讯 .....	4
1.1 区域经济及政策资讯 .....	4
1.2 城市规划与建设资讯 .....	4
二、土地市场成交情况分析(不含桂城) .....	7
2.1 本月重点商住地块成交情况 .....	7
2.2 下月重点商住地块出让情况 .....	8
三、南海住宅市场分析 .....	11
3.1 南海区月度运行态势 .....	11
3.2 南海区各镇街供求对比 .....	12
3.3 本月销售金额排名 .....	13
3.4 本月新增供应 .....	14
3.5 本月楼盘动态(不含桂城) .....	15
3.6 本月开卖情况 .....	16
3.6.1 南海开卖货量及推售率(不含桂城) .....	16
3.6.2 南海开卖项目汇总(不含桂城) .....	17
四、未来市场供应情况预测(不含桂城) .....	18
4.1 下月即将开卖项目 .....	18

## 一、区域发展资讯

### 1.1 区域经济及政策资讯

#### ■ 2017 年全年南海区进、出口双双稳中增长

来源：南海统计局 2018-2-28

根据海关统计，2017 年全区进出口总值达到 1369.5 亿元人民币，同比增长 8.8%，其中，进口总额 557.4 亿元人民币，同比增长 17.7%；出口总额 812.1 亿元人民币，同比增长 3.5%。“三资”企业全年累计新签合同 102 个，同比增长 56.9%；合同利用外资 4.85 亿美元，同比下降 29.2%；实际利用外资 5.41 亿美元，同比下降 20.6%。

#### ■ 2018 年 1 月南海区金融机构各项存款比年初有所增长

来源：南海统计局 2018-2-28

1 月，全区金融机构人民币各项存款余额达到 4574.52 亿元，比年初增长 0.8%。其中：住户存款 2492.88 亿元，比年初增长 1.5%；非金融企业存款 1271.03 亿元，比年初增长 0.7%。金融机构人民币各项贷款余额 2998.70 亿元，比年初增长 1.7%。

#### ■ 2018 年 1 月南海区地方财政收入保持两位数增长

来源：南海统计局 2018-2-28

1 月份，四级公共财政预算收入 77.67 亿元，同比增长 3.3%，其中：地方公共财政收入 28.23 亿元，同比增长 12.0%，地方公共财政预算支出 15.92 亿元，同比下降 0.02%。税收方面：1 月实现税收总额 72.76 亿元，同比下降 3.9%。其中：国税收入 47.96 亿元，同比增长 11.5%；地税收入 24.80 亿元，同比下降 24.2%。

### 1.2 城市规划与建设资讯

#### ■ 桂城广东金融高新技术服务区 C 区、罗村都市商贸产业园控规技术修正/调整公示，丹灶广珠铁路物流中心片区、九江镇商贸片区控规批前公示

来源：南海规划局 2018-2-8/13/14/26

**桂城广东金融高新技术服务区 C 区**北至海八路、南至佛平路、西至桂澜路、东至佛山一环东线，规划范围面积约为 650.27 公顷。技术休整内容：根据佛山一环施工实际线位调整佛一环东线西侧匝道及相邻用地，五块用地边界微调，用地性质均没有改变，佛山一环后退防护绿带仍为 29.5 米。

**罗村都市商贸产业园**的 06-04A-13 编制单元由一类工业用地调整为其他服务设施用地，多编制单元地块用地面积调整。

**广珠铁路丹灶物流中心**规划范围东临广珠铁路与珠二环、南至季华路西沿线，西与三水区白坭镇界接壤，北临西安路，规划用地面积 3.64 平方公里。片区发展目标：建成交通便捷、功能完善、技术先进，投资适度的区域性现代化综合物流中心区；定位：打造“专业商贸区、新兴工业区、铁路站场区、物流服务区何生活配套区”五大功能区；人口规模：规划片区无居住用地，根据人口测算何规划区未来发展趋势，确定规划区从业人口约为 4 万人。

九江镇商贸片区规划范围东至 325 国道，南至大正路沿线，西至樵江路，北至龙高路，规划用地面积 436.29 公顷。片区发展定位：联动九江龙江，打造产业发展新平台；联动江滨文旅带，打造宜居新城；规划定位：九江—龙江区域性生产服务高地、九江新门户地区的宜居新城、佛山地区新兴文化旅游休闲区。

## ■ 南海、白云两地商洽深化共建信息产业园

来源：珠江时报 2018-2-26

2月24日，新春伊始，市委常委、南海区委书记黄志豪便率队走访了白云区黄金围产业园，并与白云区委书记赵军明进行座谈交流，共商广佛共建信息产业园相关事宜。双方就深化共建达成共识，强调信息产业园建设要实现“三统一”，即“统一规划、统一建设、统一进度”。

去年，广佛两地释放出共建信息产业园的讯号后，与广州相邻的里水镇迅速行动，规划千亩土地建设南海电子信息产业园。而驱车 15 分钟，即可从南海电子信息产业园到达广州白云区黄金围产业园，这种优越的地理格局，为双方共建信息产业园打下坚实基础。

在“三统一”的基础上，黄志豪提出，两地还要在环境整治、交通对接等方面继续加强合作。“在环境整治方面，南海、白云两地的环保部门已有合作基础，今后要继续深化合作；在交通对接方面，要加快推进碧江大桥、沉香沙大桥的建设。”“两地合作已有基础，重点做哪些内容，第一还是规划的对接。”赵军明表示，南海有电子信息产业园，白云有西部科技走廊，两地规划不谋而合，但还不是很了解，需要进一步完善对接，以实现产业布局的无缝对接。赵军明还透露，白云区正在做信息技术的产业规划，其中包括意向重点产业目录，可与南海共享。

### 经纬点评：

南海、白云两区一衣带水，并且是广佛同城的先行区，无论是交通、产业还是环境上的合作都亲密无间。两区领导提出共建信息产业园则是在两区早已建立的共识下一拍即合。在两区产业互融逐渐深入的日后，两区产业发展将助力更广，也为两区的人口互融提供坚实的基础。

## ■ 博爱大桥先行段今年或动工 将破解桂丹路“困”境

来源：佛山日报 2018-2-6

“经过各方努力，博爱大桥的建设在去年取得了实质性的进展。”南海区交通运输局局长冼树雄表示，目前相关图纸已通过专家的评审，按照计划，博爱路西延线和博爱大桥将分为四段进行建设，其中位于丹灶镇的先行段今年内动工。

桂丹路作为目前唯一连接南海东、中、西三大片区的交通大动脉，早已经超负荷，而随着佛山西站开通，作为配套路网的桂丹路车流量更胜以往。而连接狮山和丹灶的金沙大桥，也由于桥面压力过大被迫经常性加固维修，进一步加剧了交通拥堵。交通的不便让沿线的企业和来往的市民苦不堪言。

而博爱路西拓能有效分散桂丹路负载压力。现有的博爱路东起大沥城区，经过狮山镇后延伸至北江边，与丹灶金沙隔江相望。按照早期规划，南海将把这条道路向西延伸，并通过建设博爱大桥横跨北江，形成贯通三大片区的另一条主动脉。博爱路西拓一旦完成，不仅能减轻桂丹路的交通压力，也可让丹灶北部和佛高区实现紧密衔

接。但由于各种问题，近十年来博爱路西拓工程一直被搁浅。在多方努力下，博爱路西拓即将从蓝图走向现实。

**经纬点评：**

博爱路东西横跨大沥、狮山和丹灶三镇，西接三水区，是重要的东西向主干道。该路西延线的建成有助于缓解金沙桥交通压力，促进高新区路网的完善，加强丹灶与周边区域的合作发展，有利于推动南海西部片区的发展，也有利于南海东中西三大片区协同发展。

## 二、土地市场成交情况分析(不含桂城)

### 2.1 本月重点商住地块成交情况

交易时间	地块编号	地块位置	土地性质	占地(万㎡)	建面(万㎡)	成交总价(万元)	配建(万㎡)	溢价率	成交楼面价(元/㎡)	竞得者
2018/2/7	TD2018(NH)WG0001	南海区西樵镇听音湖片区“吉水涌”东北面地段	商服	6.02	7.22	16000	—	0%	2215	佛山市南海樵山文化旅游发展有限公司

- 1) 所有兼容的建筑的用地面积不超过总用地面积的 30%，计容建筑面积不能超过总计容建筑面积的 40%；
- 2) 地块内需建设总建筑面积（含地下空间）不少于 6000 ㎡的演艺剧场；
- 3) 地块南侧范围应设置地下停车场，面积不少于 15000 平方米；
- 4) 建筑控高≤30 米；
- 5) 竞买申请人为佛山市南海区西樵镇内已注册的独立企业法人。



分析：地块此前曾中止挂牌，至 1 月地块更改部分挂牌条件，包括拟建演艺剧场，更改控高等条件。项目本身分割可售面积不多，加上限制条件较多，最后仅由樵山文旅底价竞得。早在去年中，宋城确定进驻西樵，预计日后或与樵山文旅合作，助力打造西樵文旅小镇。

2018/2/8	TD2018(NH)WG0002	南海区狮山镇小塘林场“晚岗”地段	商住	3.53	5.82	87013	—	49%	9850	广州番禺雅居乐房地产开发有限公司
----------	------------------	------------------	----	------	------	-------	---	-----	------	------------------

- 1) 先竞地价后竞配建人才住房建筑面积，竞报阶梯为 450 ㎡；
- 2) 人才住房装修标准不得低于 1200 元/㎡；
- 3) 兼容商业服务业设施计容建面≤8800 ㎡。



分析：宗地周边天然环境优美，洗马井水库、海景森林公园即在东南侧，山水兼备，另外，宗地紧靠兴业西路、红星南路两条主干道，距广佛肇轻轨狮山站仅 2 公里，区位优势同样明显。但宗地同样紧靠广佛肇轻轨线，对宗地开发造成明显的不利因素，不过可通过规划楼栋方位或设置防护带等方式进行规避。整体上，地块综合条件优越，具有较高的开发价值。雅居乐此次势在必得可见一斑。

## 2.2 下月重点商住地块出让情况

交易时间	地块编号	地块位置	土地性质	占地 (万㎡)	容积率	建面 (万㎡)	起拍总价 (万元)	起拍楼面价 (元/㎡)
2018/3/16	TD2018 (NH) W 60006	佛山市南海区西樵镇大岸村地段	商住	16.25	A 区 $1.5 \leq FAR \leq 2.6$ ; B 区 $1.5 \leq FAR \leq 2.3$ ; C 区 $1.5 \leq FAR \leq 2.7$	41.57	110040	2647
1) A、B 区为商服用地，C 区为住宅用地； 2) 先竞地价后竞租赁住房建筑面积，最高限价 172922 万元，折合楼面价 9345 元/㎡，租赁住房竞报阶梯为 1000 ㎡，最高租赁住房面积 10 万㎡。 3) A、B 区地上总建筑面积（不包含服务型公寓、车位）不少于 25% 的商业用房不能转让、分割、销售，只能整体登记，可建设总建筑面积 $\leq 3$ 万㎡的服务型公寓，2 万方以下可独立分拆办证出售，1 万方以上不可分拆； 4) 打造一个线上线下联动发展的纺织服装全产业链智能化综合一体化平台。								



交易时间	地块编号	地块位置	土地性质	占地 (万㎡)	容积率	建面 (万㎡)	起拍总价 (万元)	起拍楼面价 (元/㎡)
------	------	------	------	---------	-----	---------	-----------	-------------



分析：宗地周边住宅区甚少，属西樵新国际纺织城规划片区，即宗地有产业规划支撑，对产业人口引进及落户有推进作用。另外，西樵在去年初将楼面价撑高至9千+，目前土地市场引入最高限价及租赁住房、打造平台等多重条件，提升了开发商的入市门槛。

2018/3/20	TD2018 (NH) W G0005	南海区狮山镇狮山农场<土名>“大狮岗、小狮岗”地段	商住	7.27	$1.0 < FAR \leq 1.92$	13.96	62000	4442
-----------	---------------------	---------------------------	----	------	-----------------------	-------	-------	------

- 1) 限价人才住房建面 2 万㎡，装修标准最少 1200 元/㎡；
- 2) 先竞地价后竞租赁住房建筑面积，最高限价 137500 万元，折合楼面价 9851 元/㎡，租赁住房竞报阶梯为 1000 ㎡，最高租赁住房面积 9.50 万㎡。
- 3) 限价人才住房销售对象为销售为高新区（狮山镇）范围内企业引进的专业人才、大学城教职工、创新创业孵化器平台和科技园区的科技人才，且须在狮山镇购买社保满一年；
- 4) 兼容商业计容建面：1.6-2 万㎡，其中酒店 1.3-1.5 万㎡，须自持不少于 10 年；配建幼儿园 ≥ 2430 ㎡建面。

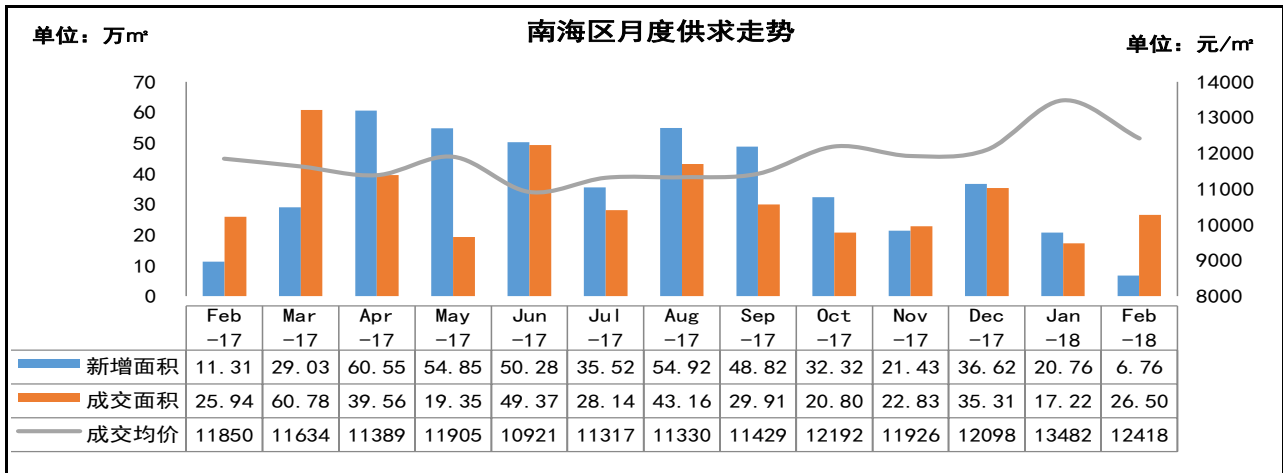
交易时间	地块编号	地块位置	土地性质	占地(万m <sup>2</sup> )	容积率	建面(万m <sup>2</sup> )	起拍总价(万元)	起拍楼面价(元/m <sup>2</sup> )
------	------	------	------	----------------------	-----	----------------------	----------	--------------------------



分析：出让地块位于狮山大学城内，周边住宅项目稀少，仅目前被一汽收为员工房的禾粤尚德居在售；大学城内正逐步引进高等学校，日后教职工人口将出现明显增长，宗地则成为其中受益者。宗地周边环境山清水秀，居住环境舒适，但配套较少，不过，随着地铁3号线工程进度推进及大学城内配套逐渐完善，片区将有可能成为又一个热门板块。

## 三、南海住宅市场分析

### 3.1 南海区月度运行态势



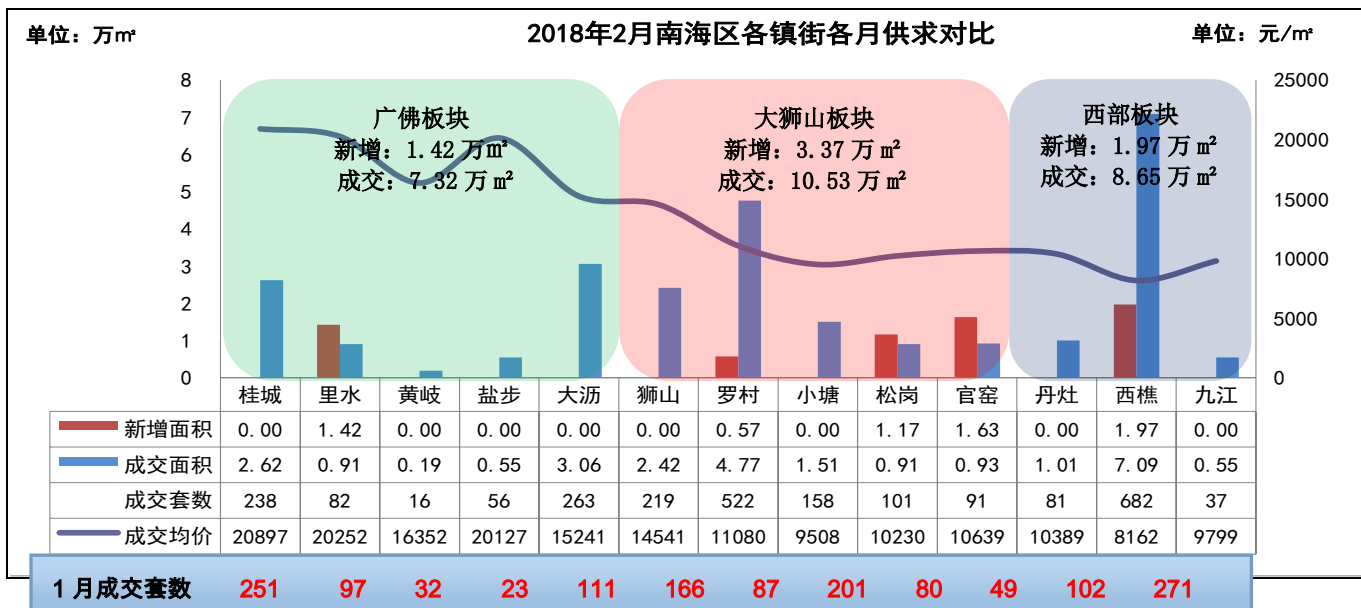
数据来源：佛山市房产信息网，由【经纬】中国研究中心摘录统计所得，合并单位为合并前套数  
(2018年累计：新增 27.52 万㎡，成交 43.72 万㎡，均价 12837 元/㎡)

2月份南海新增预售面积 6.76 万㎡，环比减少 67%，同比减少 40%；成交面积 26.50 万㎡，环比增加 54%，同比增加 2%；成交均价 12418 元/㎡，环比下跌 8%，同比上涨 5%。

春节月仅 1 盘加推，万科城市之光、碧桂园翡翠湾大量集中网签领跑。2月1日起，春运启动，大股返乡潮离禅，多数楼盘在 2 月几无推新计划，南海仅西岸的碧桂园翡翠湾 1 盘于节前完成推新，另有官窑的中海万锦世家节前开放销售中心。全月仅两盘有重大营销活动。但与往年楼盘闭门过节不同的是，今年春节恒大悦府、怡翠尊堤、恒大御湖湾等项目纷纷举办暖场活动，继续开门迎客。网签市场则呈现与楼盘成交现场不一样的境况，全月网签量环比同比均呈涨势，非限购区两大热销项目万科城市之光、碧桂园翡翠湾集中网签大步领跑全区，同时不乏东部高价项目继 1 月后继续集中网签，2 月整体网签量得以量价齐升。

3 月或迎 3 新盘入市。春节过后，小阳春即到来，3 月或将迎来时代家、万冠广场、恒大滨江御府三大新盘入市，自去年 7 月首推之后再无加推的美的翰湖苑同样也将在 3 月加推，近期受到广州番禺客户青睐的碧桂园翡翠湾也预计在 3 月推出全新组团【漫绿】。

3.2 南海区各镇街供求对比



数据来源: 佛山市房产信息网, 由【经纬】中国研究中心摘录统计所得, 合并单位为合并前套数

## 3.3 本月销售金额排名

序号	区域	项目名称	签约金额 (万元)	签约套数 (套)	签约面积 (m <sup>2</sup> )	成交均价 (元/m <sup>2</sup> )
1	罗村	万科城市之光	43784	427	38575	11351
2	西岸	碧桂园翡翠湾	33856	368	39967	8471
3	千灯湖	奥园1号	19388	67	7422	26124
4	狮山	新城璟城	16557	107	11034	15006
5	大沥	保利珑门	16297	85	10730	15188
6	大沥	恒大悦府	16027	96	10507	15253
7	狮山	广佛新世界	12712	35	6381	19921
8	千灯湖	宏宇景裕豪园	9965	37	4020	24791
9	千灯湖	时代名著	9877	44	5687	17369
10	官窑	奥园观湖尚居	9870	91	9277	10639
11	金沙洲	恒大金名都	9194	34	3199	28741
12	盐步	金地悦荔	8487	38	3689	23009
13	松岗	海逸桃花源记	7996	87	7683	10406
14	大沥	融创御府	7742	46	5077	15251
15	小塘	绿地丽雅香榭花城	7459	74	7804	9558
16	西樵	恒大御湖湾	6734	68	7773	8663
17	小塘	中恒海晖城	5894	76	6522	9037
18	西樵	东建锦绣龙湾	5176	47	5872	8816
19	西岸	中旅天鹅公馆	4485	141	8908	5035
20	罗村	光明花半里	4284	45	4366	9811
合计			255783	2013	204491	12508

(备注: 部分楼盘带装修发售, 部分楼盘含别墅, 具体售价按楼盘现场公布为准)

数据来源: 佛山市房产信息网, 由【经纬】中国研究中心摘录统计所得, 合并单位为合并前套数

**3.4 本月新增供应**
**新增供应项目**

板块	项目名称	批准时间	楼栋, 层数/梯户	户型/面积 (m <sup>2</sup> )	套数 (套)	新增面积 (万m <sup>2</sup> )
里水	保利紫山	2018/2/8	紫山国际 30 栋, 33 层/2 梯 4 户	三房/89 四房/125 五房/140	128	1.42
罗村	雅丽豪庭	2018/2/5	40 座, 14 层/2 梯 3 户	四房/137-140	41	0.57
松岗	松晖名苑	2018/2/9	5 栋, 30 层/2 梯 4 户	三房/92-108	116	1.17
官窑	奥园观湖尚居	2018/2/8	5 栋 2 座, 34 层/2 梯 5 户	三房/87 四房/100-120	152	1.63
西樵	恒大御湖湾	2018/2/8	49 座, 10 层/1 梯 2 户	三房/114-129 四房/135 复式三房/227-250	40	0.59
	观山上岛	2018/2/9	27-30 座, 4 层/叠墅	叠墅/224-252	16	0.38
	威尼斯洲	2018/2/7	养生谷花园 36-39 座, 50-53 座, 55-57 座, 养生谷花园 56 座/别墅	别墅/412-519	22	0.99
<b>合计</b>			<b>515 套</b>			<b>6.76</b>

数据来源:【经纬】中国研究中心

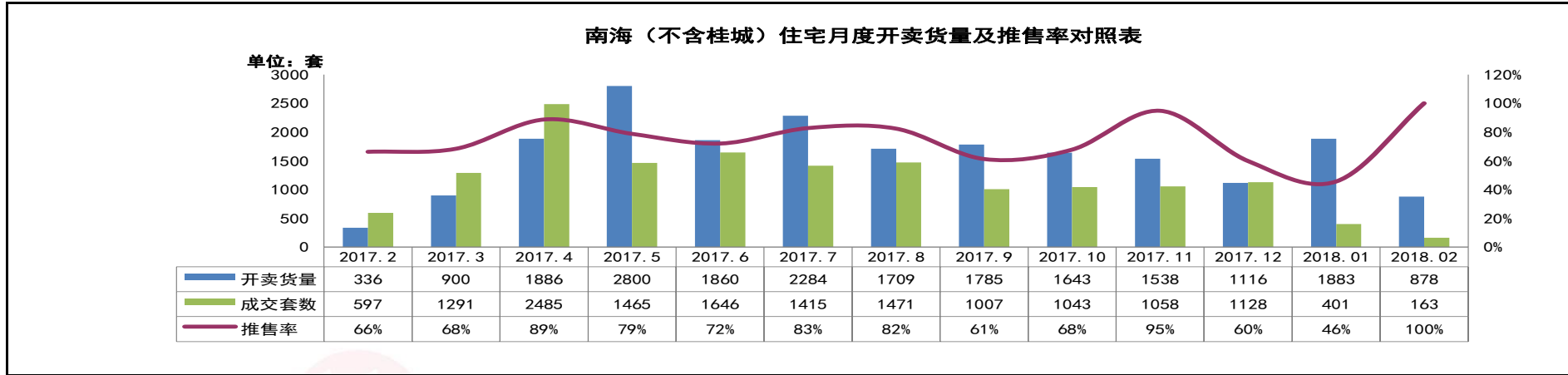
3.5 本月楼盘动态（不含桂城）

区域	项目名称	活动类型	活动动态/折扣
东部	里水	保利紫山	活动信息 2.3-4 全家福拍摄
		合生君景湾	活动信息 2.1-28 集字分享抽奖
	大沥	恒大悦府	活动信息 2.3-4 “拉斯维加斯嘉年华”
			活动信息 2.10-11 新春游园会
			活动信息 2.24-26 民俗喜乐会
		怡翠尊堤	活动信息 2.3-4 抢年货大行动
		方圆·南海小城之春	优惠信息 2.1-3.4 新春四重礼
	华福熹云水岸	活动信息 2.19 起到访抽红包，成交送金币	
	狮山	恒大城	活动信息 2.3-4 0元抢年货
	罗村	光明花半里	活动信息 2.3-4 写挥春，中国结DIY，品美味，砸金蛋抽好礼
		长信银湾	优惠信息 2.21 起新春期间购车位额外优惠五千元
	小塘	中恒海晖城	活动信息 2.10-11 新春全家福拍摄活动
			优惠信息 2.13-16 10套迎春特惠一口价住宅，2.13-3.2 20套一口价车位，老推新奖励5000元/套物管费
		绿地丽雅香榭花城	优惠信息 春节期间六重好礼，20套钜惠精品房，业主到访送大礼包，游庙会
	松岗	松晖名苑	优惠信息 2.10-3.2 感恩新年礼
官窑	中海万锦世家	开放销售中心 2.3 开放销售中心，户型为100/120平米三房、140平米四房，2梯4户设计。目前，电话预约可享5000元优惠；2.3-4 逛花街玩游戏，赢新年礼，挥春窗花DIY，热带雨林主题乐园	
西部	丹灶	桂丹颐景园	活动信息 2.3-4 金狗报喜，挥春送暖
	西樵	恒大御湖湾	活动信息 2.3-4 贺新年民俗手工艺节
			活动信息 2.10-11 写春联，全家福拍立得，休闲茶歇区
			活动信息 2.24-25 特色中国年活动
		碧桂园翡翠湾	活动信息 2.3-4 翡翠湾杯王者荣耀争霸赛
			活动信息 2.17 “新春活力RUN” 比赛活动
	九江	恒大滨江御府	活动信息 2.10-11 精美巧克力、浪漫玫瑰、创意美甲
富力西江十号		活动信息 春节期间到访即送新春伴手礼，诚意登记可享受开盘98折优惠	

数据来源：【经纬】中国研究中心整理

3.6 本月开卖情况

3.6.1 南海开卖货量及推售率（不含桂城）



数据来源：【经纬】中国研究中心不完全统计



## 3.6.2 南海开卖项目汇总（不含桂城）

镇街	楼盘名称	推售时间	推货范围	新推货量 (套)	产品 户型	单元面积 (m <sup>2</sup> )	折后均价 (元/m <sup>2</sup> )	价格涨跌 (元/m <sup>2</sup> )	装修标准 (元/m <sup>2</sup> )	开盘当天 成交折扣	当日成交 (套)	消化率
西樵	碧桂园翡翠湾	2018/2/10	翡翠湾 36 座	163	三房 四房	90-91 102-126	8200-9000	持平	带装修	99*99*98*98 折	163	100%
合计推货量：163 套							合计成交（开盘当日）：163 套， 推售率 100%					

（备注：“价格涨跌幅”指新货对比自身项目类似资源产品、或对比同区域楼盘类似资源产品的价格涨跌情况）

数据来源：【经纬】中国研究中心不完全统计

## 四、未来市场供应情况预测（不含桂城）

### 4.1 下月即将开卖项目

镇街	推售时间	楼盘名称	推售范围	套数 (套)	单元面积 (m <sup>2</sup> )	预计均价 (元/m <sup>2</sup> )	备注
里水	2018-3月	时代家	首期洋房	180	82-128	18000-22000/带装修	—
	2018-3月	万冠广场	首批洋房	128	87-120	18000-20000/带装修	已接受登记
大沥	2018-3月	恒大悦府	18、19座	192	110-133	24000-25000/带装修	目前已接受2万元登记
狮山	2018-3月	鸿业畔湖居	新品洋房	48	108-124	10000-11000/带装修	—
松岗	2018-3月	松晖名苑	5座	116	92-108	13000-14000/带装修	目前接受登记中, 预存2万享优先选房
罗村	2018-3月	万科城市之光	7、10座	262	89-115	15000-16000/带装修	—
	2018-3月	雅丽豪庭	新品洋房	160	101-104	13000-14000/带装修	—
丹灶	2018-3月	美的翰湖苑	二期7-10座	600	89-160	11000-12000/带装修	已接受登记
西樵	2018-3月	碧桂园翡翠湾	【漫绿】组团	128	101-131	9000-10000/带装修	正接受1万作登记
九江	2018-3月	恒大滨江御府	1、2座	120	110-208	10000-12000/带装修	—
合计				1934套			

数据来源:【经纬】中国研究中心不完全统计

(完)

香港 · 广州 · 佛山 · 中山 · 江门 · 清远 · 韶关 · 上海 · 山西 · 广西 · 马来西亚 · 澳大利亚

# KINGSWICK PROPERTY CONSULTANTS

经纬拓展中心 周小姐

联系电话：13590538510

邮箱：luqing.zhou@kingswick.cn

广州研究中心 黄小姐

联系电话：13711441135

邮箱：yanfei.huang@kingswick.cn

佛山研究中心 麦小姐

联系电话：13630126603

邮箱：shaozhuang.mai@kingswick.cn



广州：020-83560280 佛山：0757-83218338

广州公司：广州市越秀区东风东路761号丽丰中心23楼04-07室

佛山公司：佛山市南海区桂澜中路23号南海万科写字楼1004-1006室