

# 市场

Market Weekly Report

# 周报

佛山房地产市场周报（2017.9.18-2017.9.24）

佛山中原地产代理有限公司策略研究中心出品



- 1 宏观资讯
- 2 土地市场
- 3 住宅市场
- 4 项目营销



# 宏观资讯

Macro information

## ① 三水乐平地块重新挂牌，原出让条件不变

9月18日，三水乐平镇新城区6.58万 $\text{m}^2$ 地块再次挂牌，地块起拍价5.73亿，并设有最高限价8.58亿，将以“竞地价、竞配建”的形式于10月19日15时进行网拍。该地块曾于9月13日进行网拍，但因系统误判终止挂牌，现二次挂牌条件不变。

## ② 顺德租赁市场最旺盛，禅城区租金最高

目前佛山租赁市场最旺盛的区域在顺德，占全市整体交易量的40%以上，其次是南海。根据安居客、58同城等数据，各区租金价格，禅城租金最高，公寓类产品约为41元/ $\text{m}^2 \cdot \text{月}$ ，住宅租金约为27元/ $\text{m}^2 \cdot \text{月}$ ，城中村为15元/ $\text{m}^2 \cdot \text{月}$ 。南海区的公寓租金约为36元/ $\text{m}^2 \cdot \text{月}$ ，住宅为22元/ $\text{m}^2 \cdot \text{月}$ ，城中村为13.7元/ $\text{m}^2 \cdot \text{月}$ 。

## ③ 魁奇路商圈蓄势待发，已规划多家新商场

目前魁奇路沿线已经投用与在建的商务载体超130万 $\text{m}^2$ 。以魁奇路地铁站为中心放眼观察，与世博广场一路之隔的新福港，建筑面积达8万 $\text{m}^2$ 以上，这个高端商业综合体正在紧锣密鼓建设中。魁奇路沿线上，岭君广场、盈天广场等静待入市，还有依云上城、凯德城脉为代表的商业点已经形成布局，魁奇路商业整体上初具规模。

## ④ 住建部：支持共有产权住房试点，力争形成推广经验

9月21日消息，国家住建部印发《关于支持北京、上海市开展共有产权住房试点的意见》，支持北京市、上海市深化发展共有产权住房试点工作，鼓励两市以制度创新为核心，结合本地实际，在共有产权住房建设模式、产权划分、使用管理、产权转让等方面进行大胆探索，力争形成可複製、可推广的试点经验。

## ⑤ 广州首套房贷最高上浮20%，五大行首套房贷都在1.05倍

9月21日消息，目前广州地区的首套房贷利率最高已上浮至20%，此前一直低调的外资行近期也加快了提价步伐，首套房贷上浮至基准之上，达到1.05倍。此外“放贷大户”工农中建交五大行目前的首套房贷也都在1.05倍。

### 重庆、南昌、南宁、西安、石家庄、长沙6城922深夜限售

9月22日晚，重庆、南昌、南宁、西安、石家庄、长沙6城几乎同时发布楼市限售政策。6地政策开宗明义，强调房子是用来住的。

各地政策重点如下：

- 1.石家庄调控升级：启动限售，部分房屋8年内不得上市交易；
- 2.重庆限售：23日起，新房二手住房两年内不得上市交易；
- 3.南昌：新交易住宅取得不动产权证两年后才可转让；
- 4.南宁楼市限售政策升级：法人单位购二套及以上住房满两年方可转让；
- 5.长沙调控升级！住宅取得不动产权证满三年才可上市交易；
- 6.西安楼市新政：商品住房调价前需向物价部门申报。

**中原观点：**在一二线热点城市严查消费贷流入楼市、银行上调房贷利率的同时，9月22日晚间，石家庄等6座城市几乎同时下达了楼市交易的限购限售新政，其中5座城市以限售为主基调，锁死房产流动性。目前实行楼市限售政策的城市已超过30个，楼市限售已成为常态。



# 土地市场

Land market

## 土地供应情况

三水乐平新城6.58万㎡商住地块重新挂牌，原出让条件不变。

出让时间	地块位置	地块性质	占地(㎡)	容积率	出让底价(万元)	楼面地价(元/㎡)
顺德区						
2017-10-23	顺德科技工业园A区北-2-2之二地块	工业	28872.08	3.0	3465	400
2017-10-23	顺德科技工业园A区北-2-2之五地块	工业	14272.75	2.5	2141	600
2017-10-23	顺德科技工业园A区中-16-6号地块	工业	37151.17	3.0	5295	475
2017-10-23	北滘镇佛山一环南线以北、横二路以南地块	工业	39529.85	3.0	3024	255
2017-10-23	北滘镇西南片区02-C-07地块	工业	17517.34	3.0	2102	400
2017-10-24	北滘镇新城04-B-06地块	住宅	5390.83	1.2	4852	7500
三水区						
2017-10-19	乐平镇新城C区14号	商住	65828.33	2.7	57300	3224

## 土地成交情况

万科溢价135%竞得顺德潭州湾地标综合体项目。

出让时间	地块位置	地块性质	占地 (m <sup>2</sup> )	容积率	出让底价 (万元)	成交总价 (万元)	楼面地价 (元/m <sup>2</sup> )	竞得者
顺德区								
2017-9-18	顺德会展大道以南、会展中路以西	商业	94673.31	4.5	57810	135810	3477	万科
2017-9-22	顺德高新区西部启动区D-XB-10-04-B-26-1地	工业	133232	2.5	10992	10992	330	广东申菱环境系统
高明区								
2017-9-20	明城镇城七路以东、明喜路以北	工业	9008.5	3.0	379	379	140	百慕新材料
2017-9-22	荷城街道明西路以南、海华路以东	仓储	53244.11	3.0	2396	2416	151	纬贵仓储



## 乐从创富二路南北相邻两商住地、大塘镇中心商住地块到期招拍挂。

出让时间	地块位置	地块性质	占地 (㎡)	容积率	出让底价 (万元)	楼面地价 (元/㎡)
<b>顺德区</b>						
2017-9-25	均安镇均荷路以西、西江以东地块	商务工业	187518.2	3.0	24299	432
2017-9-27	乐从镇新桂路以东、创富二路以北地块	商住	50691.85	2.8	106453	7500
2017-9-27	乐从镇新桂路以东、创富二路以南地块	商住	60140.84	2.8	126296	7500
<b>高明区</b>						
2017-9-27	大塘镇园西一路87-4号	工业	20839.78	3.0	1260	202
2017-9-27	大塘镇园西一路87-6号	工业	21120.91	3.0	1210	191
2017-9-27	西南街道百威大道南2号	工业	11333.29	2.5	690	244
2017-9-27	西南街道百威大道南4号	工业	40256.47	2.0	2470	308
2017-9-27	西南街道锦翔路西侧地块一	工业	17620.05	2.0	1080	306
2017-9-28	三水工业园区A区37号	工业	52323.52	2.0	2120	203
2017-9-28	三水工业园区D区21号	工业	36516.17	2.0	2370	325
2017-9-28	芦苞镇福绵西路5号	工业	13442.44	2.5	820	244
2017-9-28	芦苞镇科正路10号	工业	10255.7	2.5	610	238
2017-9-28	西南街道贤兴路5号之二	科教	6000	2.5	940	627
2017-9-29	三水工业园区南边C区4号	工业	96608.51	2.0	4500	233
2017-9-29	大塘镇中心城区“大岗”（土名）	商住	50913.27	2.5	31820	2500



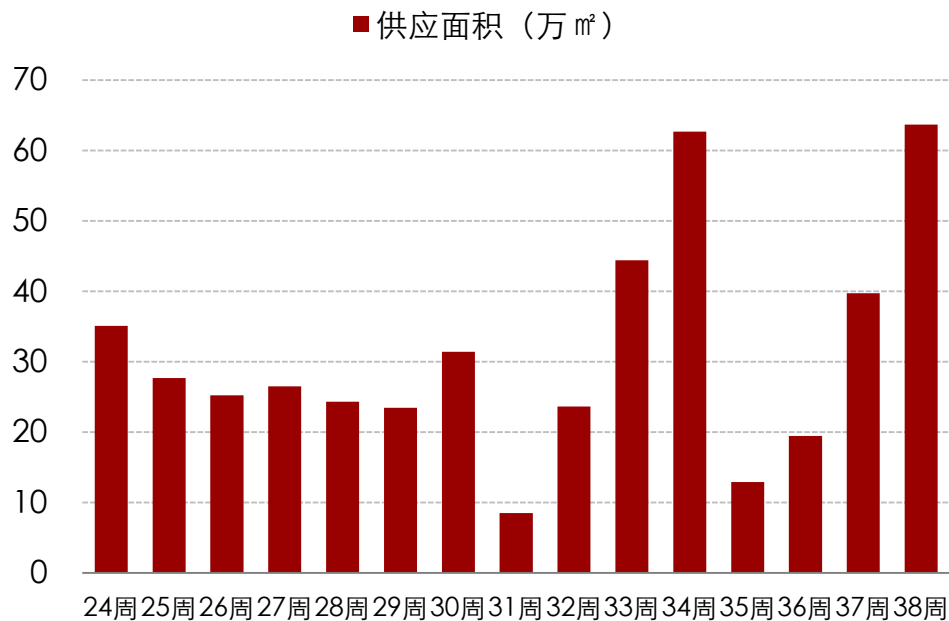
# 住宅市场

Housing market

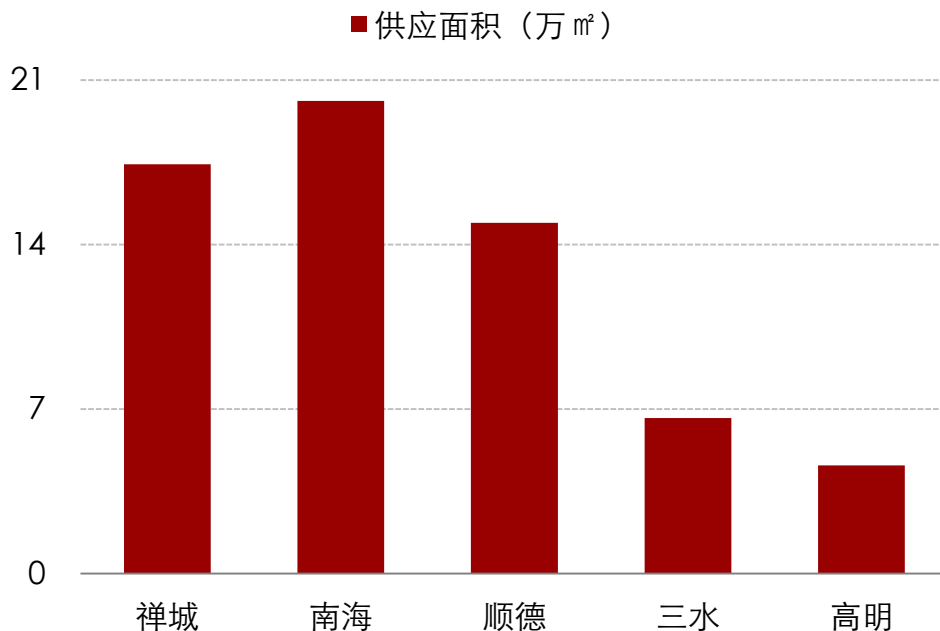
## 全市住宅供应情况

“金九”中下旬，佛山楼市新货入市步伐加快，供应量大增。

佛山市周度商品住宅供应走势



2017年第38周佛山五区商品住宅供应情况



2017年第38周，佛山全市新增住宅供应5560套，合计63.67万 m<sup>2</sup>，面积环比增加60%。本周佛山五区均有新货入市，南海区新货量暂居五区首位，其中恒大山水龙盘批量拿取预售证，合计956套洋房，禅城区招商依云雍景湾有8套别墅入市。

# 全市住宅供应明细

区域	项目名称	批售时间	范围	物业类型	套数	预售面积(㎡)	主力户型(㎡)
禅城	万科又一城	2017-9-20	8、9座	洋房	44	5416.44	4房: 124
	绿岛湖金茂花园	2017-9-18	1、2区	洋房	116	29513.46	5房以上: 243-252
	中海凤华熙岸花园	2017-9-18	二区四座	洋房	118	14128.06	3-4房: 108-132
		2017-9-18	二区三座	洋房	117	14019.31	3-4房: 108-132
		2017-9-18	二区七座	洋房	116	13320.84	3-4房: 109-133
	绿地璀璨家园	2017-9-18	六座	洋房	170	39934.65	5房: 235
	珑景花园	2017-9-21	8、9座	洋房	301	31478.68	3-4房: 89-134
	依云轩	2017-9-21	16-19座	别墅	8	5473.64	别墅: 676-700
	万科金色里程	2017-9-18	十四座,十六座	洋房	231	20903.02	3房: 90-96
	禅城合计					1221	174188.1
南海	恒大山水龙盘	2017-9-20	龙悦湖18、19座	洋房	168	18751.46	3-4房: 94-161
		2017-9-20	龙悦湖16、17座	洋房	168	18415.78	3-4房: 95-141
		2017-9-20	龙悦湖11座	洋房	124	13631.34	3-4房: 95-125
		2017-9-20	龙悦湖14、15座	洋房	248	28975.08	3-4房: 95-124
		2017-9-20	龙悦湖20、21座	洋房	248	26544.68	3-4房: 95-124
	保利诺丁山	2017-9-19	4座	洋房	192	16292.48	2-3房: 75-100
		2017-9-19	3座	洋房	192	16345.6	2-3房: 75-100
	中南海晖城	2017-9-18	52栋	洋房	167	13412.69	2-3房: 65-88
	恒大御湖湾	2017-9-22	39、40座	洋房	88	12941.28	4房: 148
	绿地丽雅香榭花城	2017-9-22	7、8座	洋房	356	35766.6	3-4房: 87-117
	南海合计					1951	201077

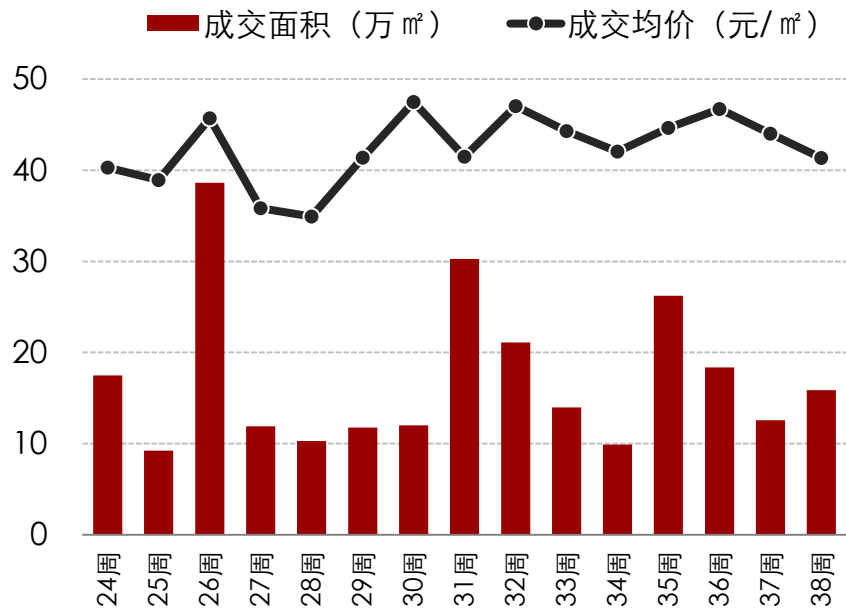
# 全市住宅供应明细

区域	项目名称	批售时间	范围	物业类型	套数	预售面积(㎡)	主力户型(㎡)
顺德	嘉濠雅苑	2017-9-19	3栋	洋房	100	8974.9	2-3房: 73-90
	云谷广场	2017-9-20	A1-A9、A10、A14	洋房	250	33418.08	3-4房: 91-128
	碧桂园华润新城之光	2017-9-22	18、19座	洋房	178	26223.34	4房: 135-139
		2017-9-22	16、17座	洋房	348	36037.43	2-4房: 88-108
	容桂碧桂晴澜苑	2017-9-22	13-18座	洋房	240	44559.39	4-5房: 121-270
	顺德合计					1116	149213.1
三水	鸿安花园	2017-9-20	8座	洋房	256	28218.24	3-4房: 94-142
	保利中韵花园	2017-9-20	39座	洋房	128	13528.32	3-4房: 89-128
	观景豪园	2017-9-19	18、19座	洋房	228	24422.81	3-4房: 98-127
	三水合计					612	66169.37
高明	沧江水岸花园	2017-9-19	5幢	洋房	64	6559.92	3-4房: 89-109
	优悦城邦商住小区	2017-9-19	9座	洋房	70	6130.74	3房: 82-90
	东湖洲花园	2017-9-22	9座	洋房	101	10561.35	3-4房: 90-118
	美的鹭湖	2017-9-21	湖光山色7栋	洋房	425	22772	1房: 53
	高明合计					660	46024.01

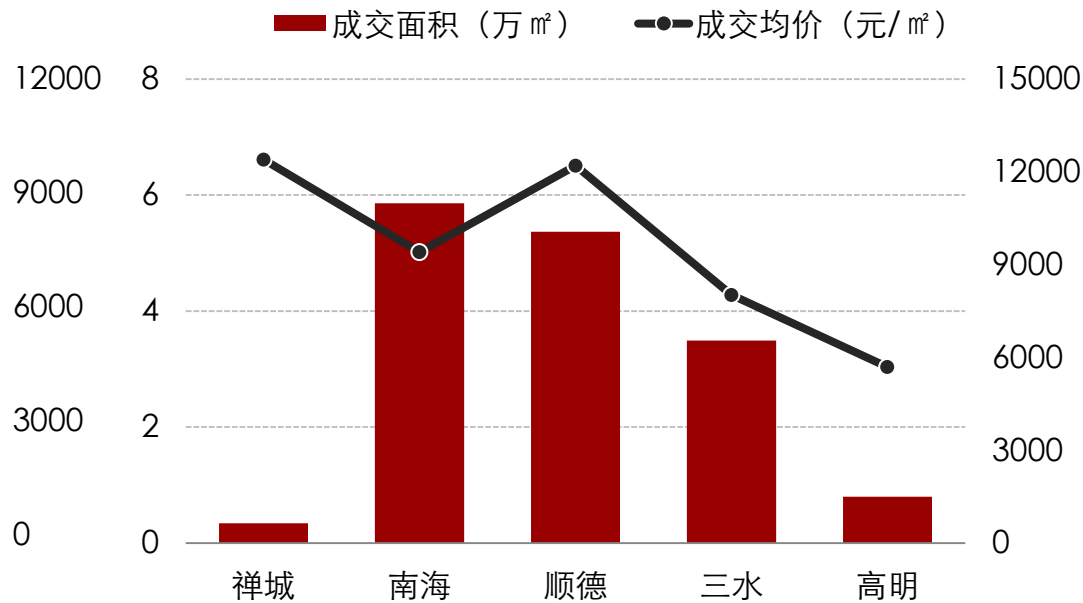
# 全市住宅成交情况

受个别中低价项目集中网签影响，佛山楼市量升价跌。

佛山市周度商品住宅成交走势



2017年第38周佛山五区商品住宅成交情况



2017年第38周，佛山全市住宅成交1564套，合计15.87万㎡，环比增加26%，成交均价为9924元/㎡，环比下跌6%。南海区楼市成交量本周暂居五区首位，但楼价下行幅度明显，跌出万元水平，禅城、顺德楼价有12000元/㎡水平。

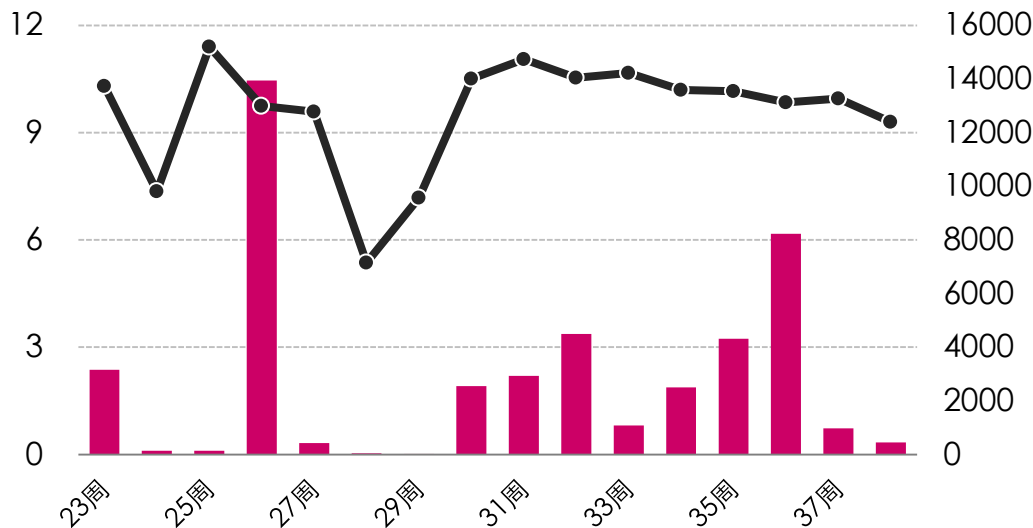
# 禅城区住宅成交情况

禅城本周网签维持低位，表现为量价齐跌。

本周禅城区项目成交TOP 10

禅城区周度商品住宅成交走势

■ 签约面积 (万 m<sup>2</sup>)    ●—● 签约均价 (元/ m<sup>2</sup>)



排名	镇街	项目	套数 (套)	面积 (m <sup>2</sup> )	均价 (元/ m <sup>2</sup> )
1	南庄	万科又一城	14	1716	12816
2	祖庙	万科金色里程	10	902	12959
3	张槎	中海凤凰熙岸	3	371	11706
4	祖庙	佛山万科广场	2	174	11923
5	祖庙	非凡领域	1	89	10737
6	石湾	利豪花园	1	121	6455
7					
8					
9					
10					

备注：个别项目价格为特殊房源网签价格，本周只有前6

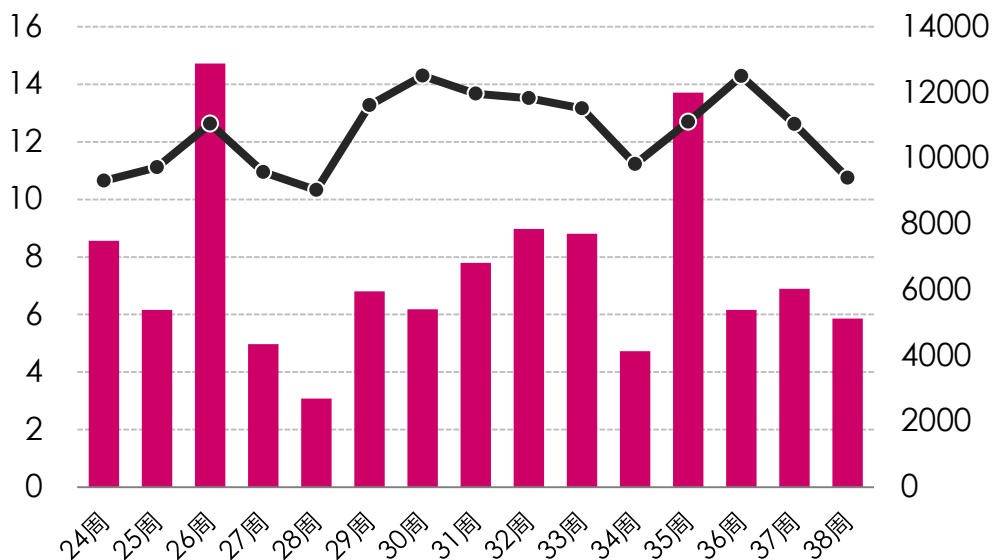
2017年第38周，禅城区住宅成交0.34万 m<sup>2</sup>，环比下跌53%，成交均价为12403元/ m<sup>2</sup>，环比下跌7%。

## 南海区住宅成交情况

南海楼市成交量下跌，受个别低价项目集中网签影响，楼价结构性下行。

南海区周度商品住宅成交走势

■ 签约面积 (万 m<sup>2</sup>)    ●— 签约均价 (元/ m<sup>2</sup>)



本周南海区项目成交TOP 10

排名	镇街	项目	套数 (套)	面积 (m <sup>2</sup> )	均价 (元/ m <sup>2</sup> )
1	桂城	南海万科广场	286	17001	7071
2	九江	盈信荟璟	107	5212	7289
3	丹灶	桂丹颐景园	57	2424	9799
4	狮山	禾粤尚德居	50	2847	5116
5	桂城	万科金色城市	36	3538	22740
6	丹灶	丹灶碧桂园	33	3613	8620
7	狮山	长华国际	21	1255	13570
8	丹灶	美的翰湖苑	19	1800	8337
9	松岗	海逸桃花源记	18	1993	9184
10	西樵	恒大御湖湾	17	1784	8115

备注：个别项目价格为特殊房源网签价格

2017年第38周，南海区住宅成交5.86万 m<sup>2</sup>，环比减少15%，成交均价为9406元/ m<sup>2</sup>，环比下跌15%。



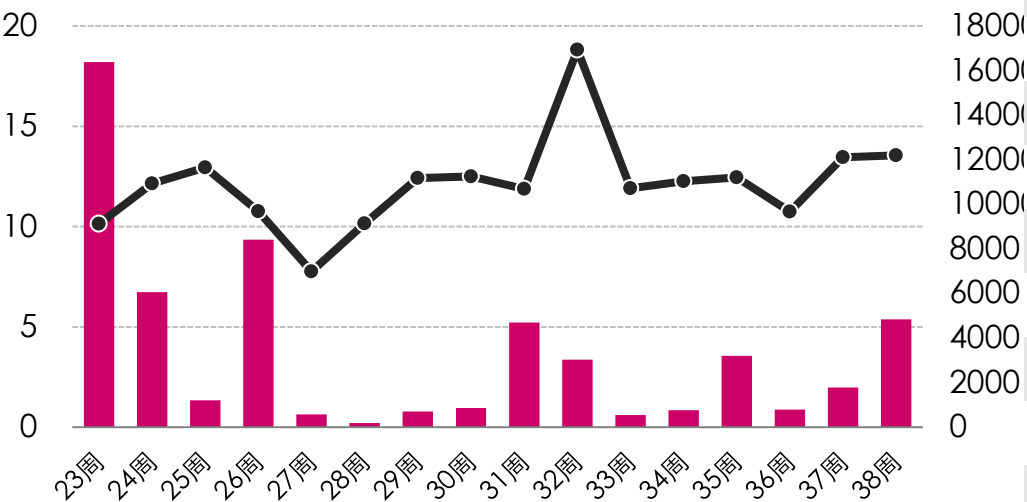
## 顺德区住宅成交情况

顺德非限购区域持续向好，楼市呈量升价稳。

本周顺德区项目成交TOP 10

顺德区周度商品住宅成交走势

■ 签约面积 (万㎡)    ●— 签约均价 (元/㎡)



排名	镇街	项目	套数 (套)	面积 (㎡)	均价 (元/㎡)
1	容桂	佳兆业金域天下	124	12791	11157
2	龙江	龙江碧桂园华府	80	12314	14463
3	乐从	星际半岛	75	12200	11396
4	乐从	佛奥湾	31	3393	14597
5	乐从	风度广场	29	3282	9556
6	勒流	名铸家园	20	3135	13368
7	均安	均安尚苑	12	1454	9689
8	龙江	佛奥凯茵苑	6	589	10274
9	陈村	荔园新天地	6	609	21069
10	龙江	锦翠华庭	6	1155	8367

2017年第38周，顺德区住宅成交5.37万㎡，环比上升171%，成交均价为12199元/㎡，与上周基本持平。

## 三水区住宅成交情况

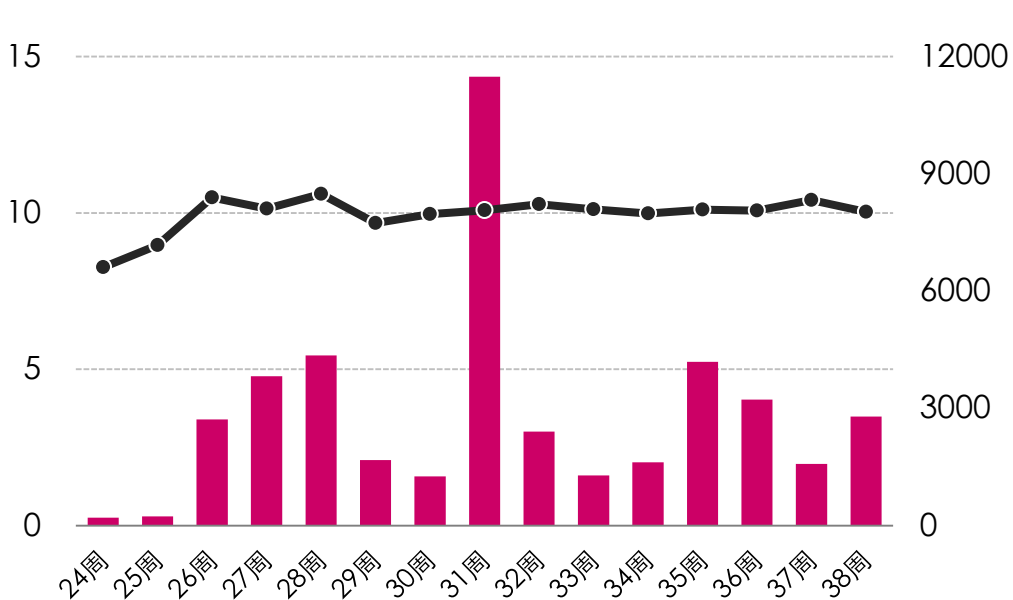
三水部分项目成交较好，楼市网签量增加超7成，楼价有略微下行调整。

本周三水区项目成交TOP 10

排名	镇街	项目	套数 (套)	面积 (㎡)	均价 (元/㎡)
1	西南	时代南湾	120	13546	7934
2	白坭	恒大山水龙盘	93	10286	7498
3	乐平	融创南景湾	37	4153	6550
4	西南	雅居乐雅湖半岛	18	2206	10563
5	西南	欧雅右岸春天	9	927	8873
6	乐平	钜隆君玺花园	3	268	7242
7	西南	御江南	3	366	10095
8	云东海	三水万达广场	3	352	10001
9	云东海	保利云上	2	627	12578
10	西南	博雅滨江	2	379	9990

三水区周度商品住宅成交走势

■ 签约面积 (万㎡)    ● 签约均价 (元/㎡)



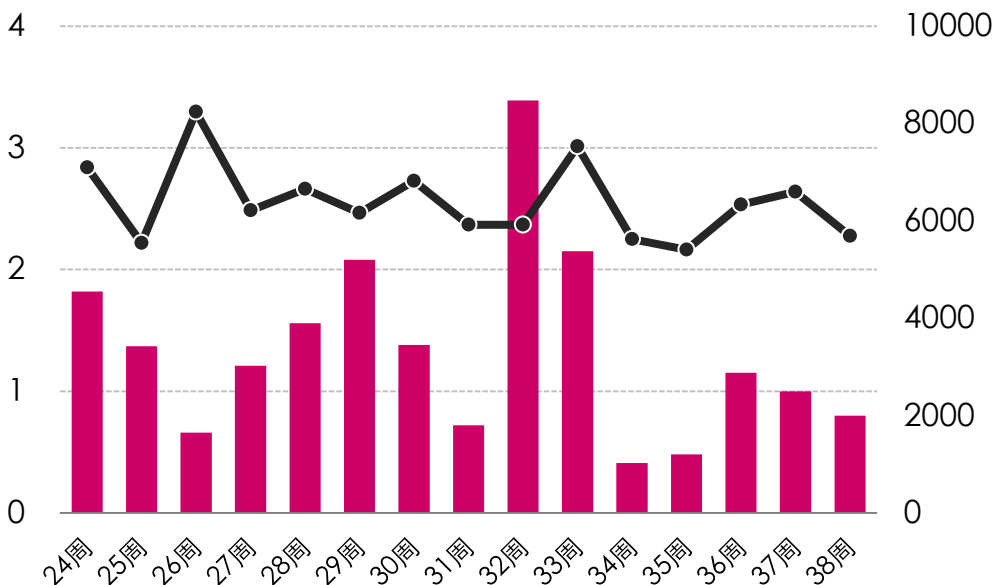
2017年第38周，三水区住宅成交3.49万㎡，环比增加76%，成交均价为8027元/㎡，环比下跌4%。

## 高明区住宅成交情况

高明楼市本周网签量继续回落，楼价随之下行。

高明区周度商品住宅成交走势

■ 签约面积 (万 m<sup>2</sup>)    ●— 签约均价 (元/ m<sup>2</sup>)



本周高明区项目成交TOP 10

排名	镇街	项目	套数 (套)	面积 (m <sup>2</sup> )	均价 (元/ m <sup>2</sup> )
1	杨和	欧浦花城	33	3592	5578
2	明城	沧江水岸花园	21	1901	5301
3	杨和	美的鹭湖	14	1298	5145
4	荷城	优悦城邦商住小区	2	181	6042
5	荷城	东湖洲花园	2	310	10040
6	荷城	万科美的西江悦花园	1	126	9503
7	荷城	君御海城	1	144	6124
8	荷城	绿色世嘉花园	1	78	7555
9	荷城	誉基誉憬湾	1	110	4738
10	荷城	蔚蓝湾畔花苑	1	87	6600

2017年第38周，高明区住宅成交0.8万 m<sup>2</sup>，环比减少20%，成交均价为5690元/ m<sup>2</sup>，环比下跌14%。

## 中心城区商业公寓周度成交TOP10项目

排名	镇街	项目	套数 (套)	面积 (m <sup>2</sup> )	均价 (元/m <sup>2</sup> )
1	桂城	万科金色领域	230	6349	16012
2	桂城	万科金域中央	178	11891	14246
3	乐从	宗德中心	22	1743	17638
4	乐从	保利东瑞广场	17	878	8560
5	祖庙	兆阳O立方	10	492	17440
6	桂城	三山智汇广场	7	650	9953
7	祖庙	越秀可逸新势力	6	351	10924
8	石湾	佛山王府井	2	220	13365
9	桂城	海伦堡海汇	2	128	12384
10	祖庙	东方新天地公馆	1	48	13947

## 中心城区写字楼周度成交TOP10项目

排名	镇街	项目	套数 (套)	面积 (m <sup>2</sup> )	均价 (元/m <sup>2</sup> )
1	桂城	嘉邦国金	19	2247	9333
2	桂城	天安中心	12	1731	7827
3	桂城	御堡国际	9	604	13540
4	桂城	南海万达广场	3	333	10380
5	桂城	富力国际金融中心	1	109	16806
6	祖庙	佛山万科广场	1	97	17496

备注：本周写字楼排名只有前6

## 中心城区商铺周度成交TOP10项目

排名	镇街	项目	套数 (套)	面积 (m <sup>2</sup> )	均价 (元/m <sup>2</sup> )
1	石湾	世博广场	8	291	16393
2	桂城	华福御水岸	8	463	22962
3	桂城	三山智汇广场	5	383	9953
4	桂城	第壹时区	3	368	25796
5	张槎	中海凤凰熙岸	2	164	22501
6	桂城	中建灯湖领秀	2	113	59181
7	乐从	保利东湾	2	131	21000
8	祖庙	锦隆花园	1	44	36015
9	祖庙	普君新城	1	75	44759
10	张槎	童梦天下	1	86	48055

## 重点项目开盘情况

区域	项目名称	推售时间	推售楼栋	推售套数	推售产品	价格 (元/㎡)	销售率
禅城	泰禾佛山院子	2017年9月24日	7-10座别墅	35套	634-725㎡	精装22000-24000元/㎡	83%
顺德	力合阳光城·云谷	2017年9月22日	10、13、14座	292套	90-127㎡	精装17835元/㎡	78%
顺德	碧桂园新城之光	2017年9月24日	15-16座	290套	87-125㎡	精装16096元/㎡	70%
三水	观景豪园	2017年9月23日	18-19座	224套	90-120㎡	毛坯8300元/㎡	100%
三水	恒大山水龙盘	2017年9月23日	11、14-21栋	952套	95-161㎡	精装9000元/㎡	47%

04  
PART FOUR

# 项目营销

Project marketing



## 国庆黄金周前夕，多个楼盘有营销活动。

区域	楼盘名称	活动时间	活动类型	营销活动内容
南海	保利诺丁山	9.22	认筹登记	启动新品登记，10月开卖，楼高31层，2梯6户，为75-100㎡，带装修发售，吹风价约20000元/㎡，预存2万进行登记。
	恒大山水龙盘	9.23	推洋房	推新95、113、125、140、160㎡带装修三至五房，楼高21、23、30层，2梯4户，吹风价约8000元/㎡。
	碧桂园翡翠湾	9.23	开板房	开放【幸福里】板房，涵盖90、103、125、146㎡带装修三四房，吹风价约9000元/㎡，预存1万享优先选房及开盘95折。
	光明花半里	9.23	开板房	开放新概念板房，2梯3户，涵盖130、142、160㎡带装修四五房。
	丹灶碧桂园	9.24	工地开放日	进行工地开放日活动，目前项目在售三期1-3座88-125㎡带装修三四房洋房，楼高33层，2梯5户，均价约11500元/㎡。后期将加推【天玥】4座88-125㎡，具体开售时间待定。
顺德	力合阳光城云谷	9.22	推洋房	推建面93、125㎡，楼高26层，2梯4户，吹风价约16800-19000元/㎡，带装修发售，预存5万享开盘99折。
	融创臻园	9.23	开销售中心	开放销售中心，主打100-140㎡毛坯三四房，预计10月底发售，价格待定。
	美的花湾城	9.23	开板房	开放三期板房，涵盖100-140㎡，带装修设计。
	碧桂园凤凰湾	9.23	开板房	开放全新板房，9月加推洋房、公寓及商铺新品，洋房主打103-275㎡；公寓为36㎡单间，售价待定，预存1万享开盘98折。
	碧桂园华润 新城之光	9.24	推洋房及商 铺	加推洋房及商铺。洋房楼高30层，2梯4户，涵盖87-125㎡带装修三四房，具体售价待定，预存3万享98折。商铺建面约50-100㎡，层高5.7米，买一层用两层，预存5万享20万。
	中海地产	9.24	品牌发布会	在顺德大良万豪酒店举办品牌发布会。
三水	碧桂园奥斯汀	9.23	开城市展厅	开放新动力广场的城市展厅，最快明年年初开放销售中心及板房，随后推出首批洋房，为88、96、104㎡带装修三四房，2梯4户，具体售价待定。
	雍翠新城	9.23	推洋房	加推三期18-21座75㎡两房、89㎡三房，以及130㎡四房，带装修发售。
	旭辉城	9.23	认筹登记	进行小高层洋房新品登记，楼高5层，1梯2户，主打126、133㎡毛坯四房，售价待定。
	三水保利中央公园	9.23-9.24	开板房	开放39座全新样板房，同时启动登记。楼高32层，2梯4户，为89、117、128㎡带装修三四房，吹风价约11000-12000元/㎡。
高明	万科美的西江悦	9.23	推洋房	推13、14座120㎡带装修四房，楼高11层，1梯2户，吹风价11000-13000元/㎡。
	美的明湖	9.23	推洋房	加推1-4座112、126、137、142㎡带装修三四房，楼高32层，2梯4户，吹风价约11000元/㎡，预存2享5万。

# 重点项目报广投放

**泷景**

**蝶变广佛·大城启幕**

约280万㎡ 国际大都会

全新五期·88-132㎡ 江景华宅

9月盛放 恭迎品鉴

0757-82718888 | 地址：东平河 澜石地铁旁

泷景花园 9月22日 佛山日报

伦教碧桂园 3期 不限购

开盘倒计时

**广州南 双地铁 城熟滨江生活**

88-159m<sup>2</sup>智能滨江洋房 登记享99折

- 广佛交界，城熟宜居社区
- 双地铁在建，3+17分钟达广州
- 10公里畅享最高品质生活
- 3公里江岸线，360°景观
- 双公园环绕，城市天然氧吧
- 智能双江社区，带装修

24小时服务热线：2788 8333

伦教碧桂园 9月22日 佛山日报

恒大山水龙盘

**9.23 盛大开盘** 不限购

海八路延线 7990元/m<sup>2</sup> 带装修

@95-160m<sup>2</sup> 观湖双景洋房

恒大的品质 恒大的生活

恒大集团 500强

8757 8888

桂丹路曲湖度假区正门直行约500米

恒大山水龙盘 9月22日 南方都市报

绿地丽雅香榭花城

佛山西站不限购

87-117m<sup>2</sup>新品 9月开售

佛山火车“博物馆”9.23盛大开盘

8665 8666

绿地丽雅香榭花城 9月22日 佛山日报

Tahoe 泰禾 | 佛山院子 CATHAY COURTYARD

**九州盛景一院藏**

泰禾佛山院子园林示范区

—— 华美绽放 ——

0757 2222 6666

VIP LINE

中国·佛山新城/天虹路与华阳南路交汇处

泰禾佛山院子 9月22日 南方都市报



**佛山中原地产代理有限公司策略研究中心**

地址Add: 佛山市禅城区城门头西路1号环球国际广场1605室

邮编P.C.: 528000

电话Tel: 0757-82625583

传真Fax: 0757-82625586

中原(中国)网址Web: [www.centaline.com.cn](http://www.centaline.com.cn)

