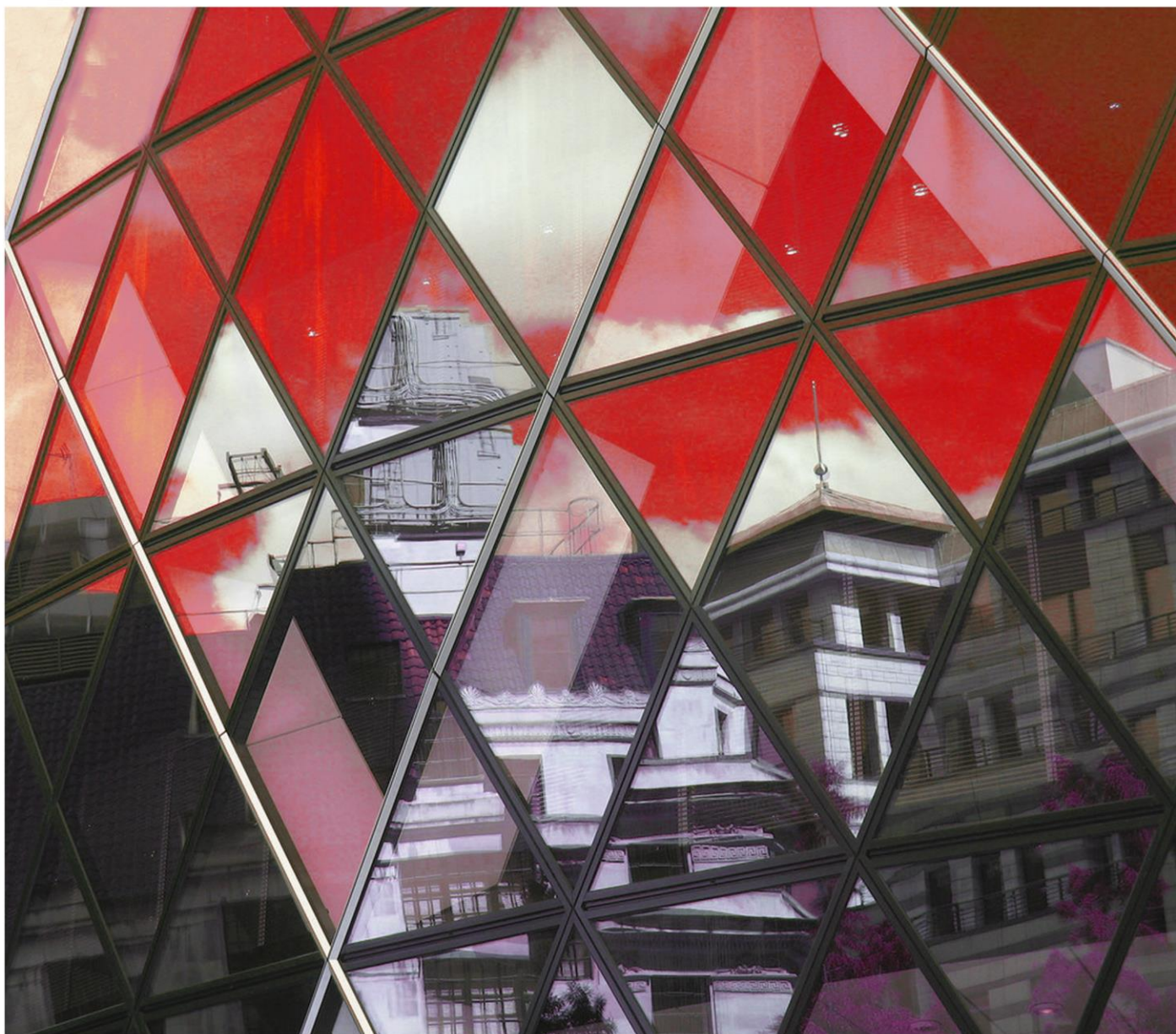


KINGSWICK

南海房地产 市场报告

PROPERTY CONSULTANTS



THE REAL ESTATE MARKET REPORT

2017 年 11 月

● 经纬（中国）市场研究中心

总顾问：区俊文

顾问：吴伟才 陈志远 李福熙 郭海晓 湛婉雯

编委：黄燕飞 李志聪 林露芝 付承武 麦少庄 罗靖

何婉仪 梁德权 何昕伦 郭恺明 梁敏成



特别声明

本报告采用之基础数据均来源于广佛两地官方交易网签约数据，因网上签约数据有一定滞后性，报告将结合实地调研令所列数据尽可能反映项目的真实状况。本报告的观点及数据谨供参考之用，不作为投资决策依据，不构成任何操作建议。最终数据以市住建局公布数据为准。

引用本文内容，请注明出处。任何侵权行为，我司将保留追究法律责任之权利。如有疑问，请联系：市场研究中心 黄小姐 13711441135 麦小姐 13630126603

目录

一、区域发展资讯	4
1.1 区域经济及政策资讯	4
1.2 城市规划与建设资讯	5
二、土地市场成交情况分析(不含桂城)	8
2.1 本月重点商住地块成交情况	8
2.2 下月重点商住地块出让情况	8
三、南海住宅市场分析	9
3.1 南海区月度运行态势	9
3.2 南海区各镇街供求对比	10
3.3 本月销售金额排名	11
3.4 本月新增供应	12
3.5 本月楼盘动态(不含桂城)	13
3.6 本月开卖情况	15
3.6.1 南海开卖货量及推售率(不含桂城)	15
3.6.2 南海开卖项目汇总(不含桂城)	16
四、未来市场供应情况预测(不含桂城)	17
4.1 下月即将开卖项目	17

一、区域发展资讯

1.1 区域经济及政策资讯

■ 南海区 2017 年 10 月经济数据出炉，全区累计完成固定资产投资破千亿元

来源：南海统计信息网 2017-11-17/11-28

2017 年 10 月，**固定资产投资增幅回落**。截至 10 月份，全区累计完成固定资产投资 1071.42 亿元，同比增长 22.3%，增幅比 1-9 月下降 3.6 个百分点。其中：房地产开发投资额累计 520.96 亿元，同比增长 21.4%；工业投资 297.74 亿元，同比增长 43.7%。商品房销售面积累计达 927.26 万平方米，同比增长 39.1%；商品房销售额 1150.23 亿元，同比增长 58.2%。

2017 年 10 月，**工业总产值平稳增长**。1-10 月份，南海区累计完成工业总产值 5799.62 亿元，其中，规模以上工业总产值 5387.86 亿元，同比增长 9.2%，比 1-9 月提高 0.3 个百分点。规模以上工业销售产值 5309.00 亿元，同比增长 16.6%，其中：出口产品交货值为 456.31 亿元，同比下降 3.1%。规模以上工业产品销售率累计达 98.54%，同比提高 0.5 个百分点。规模以上工业增加值 1083.74 亿元，同比增长 8.9%。

2017 年 10 月，**地方财政收支增幅较上月双双回落**。1-10 月份，四级公共财政预算收入 472.11 亿元，同比增长 20.3%。其中：地方公共财政预算收入 182.29 亿元，同比增长 15.2%，较 1-9 月回落 7.1 个百分点；地方公共财政预算支出 198.03 亿元，同比增长 18.7%，较 1-9 月回落 6.9 个百分点。税收总额 474.77 亿元，同比增长 15.2%，增幅比 1-9 月回落 1.0 个百分点。其中，国税收入 301.26 亿元，同比增长 30.0%；地税收入 173.51 亿元，同比下降 3.9%。

2017 年 10 月，**消费品零售总额增幅微升**。1-10 月份，全区实现社会消费品零售总额 887.30 亿元，同比增长 10.0%，增幅比 1-9 月微升 0.1 个百分点。其中：商品零售额 783.33 亿元，同比增长 10.9%；餐饮收入 103.97 亿元，同比增长 3.9%。

2017 年 10 月，**CPI 同比上涨 2.1%，环比下降 0.1%**。10 月份，南海区居民消费价格总水平同比上涨 2.1%，环比下降 0.1%，1-10 月，CPI 累计上涨 1.8%。从环比来看，10 月份，八大类价格呈“四升四降”态势。其中，交通和通信类、居住类、生活用品及服务类、医疗保健类的价格分别上涨 0.5%、0.2%、0.1%和 0.1%；衣着类、教育文化和娱乐类、其他用品及服务类、食品烟酒类的价格分别下降 0.5%、0.5%、0.4%和 0.3%。

2017 年 10 月，**存款余额增幅收窄、贷款余额增幅略有提高**。1-10 月份，金融机构本外币存款余额 4726.26 亿元，同比增长 2.6%，较上月下降 0.2 个百分点；金融机构本外币贷款余额 3070.04 亿元，同比增长 8.5%，较上月提高 0.7 个百分点。

■ 南海区 2017 年 9 月进出口总额增速继续回落

来源：南海统计信息网 2017-11-28

截至 9 月份，全区实现进出口总额 1026.4 亿元人民币，同比增长 25.2%，增幅比 1-8 月回落 1.9 个百分点；其中，进口总额 426.3 亿元，同比增长 25.9%；出口总额 600.1 亿元，同比增长 24.7%。“三资”企业新签订合同数 60 个，比上月增加 5 个；合同利用外资 18539 万美元，同比下降 53.0%；实际利用外资 43233 万美元，同比下降 31.3%。

■ 南海实现与广州荔湾、白云、花都三个区政务通办

来源：广州日报 2017-11-14

继与广州荔湾区、白云区实现行政审批“跨城通办”后，南海区与广州市花都区也实现政务通办。据悉，南海与花都从11月13日开始可以通办4个事项，主要是内资有限责任公司设立登记和分公司设立登记。

据了解，当前南海区与广州市荔湾区、白云区、花都区还通过“市民之窗”自助服务终端，建立起“24小时”跨城办事新模式。目前南海区共铺设“市民之窗”超过447台，广州荔湾区、白云区、花都区共铺设66台，市民可凭身份证，在异地自助办理社保参保证明打印、个税清单打印、公积金证明打印等超过30种业务。

经纬点评：

今年以来，广佛同城步伐加快，两地更于9月底共同印发《广佛同城化“十三五”发展规划（2016—2020年）》，其中提出，重点推进南海—荔湾、顺德—番禺、三水—花都等合作示范区建设，专门强化了广佛同城要从市级层面深化到区级层面。两地跨区政务通办正是此项体现，为市民提供切实便利，更体现了广佛同城的优势。

■ 2017 粤港澳合作论坛在南海召开，南海投资推介会 12 个项目现场签约

来源：珠江时报 2017-11-27——11-29

2017 粤港澳合作论坛 11 月 28 日在佛山南海区拉开帷幕，12 个涵盖粤港澳合作、“一带一路”等领域的项目正式签约，总投资 292 亿元。来自粤港澳三地的政府领导、企业家和学术界人士，围绕“打造粤港澳大湾区创新集聚区”这一主题进行了深入交流。

经纬点评：

在粤港澳大湾区的大规划背景下，南海作为珠江西岸智造产业轴核心腹地，区域发展一直备受关注，也得到多家全球 500 强企业合作甚至入驻，本次论坛在南海胜利召开并现场签约 12 个跨地合作项目进一步印证着南海实力，也进一步巩固了南海在粤港澳大湾区的地位。

1.2 城市规划与建设资讯

■ 桂城林岳西站片区、狮山海鲜坊地区控规公示

来源：南海规划局 2017-11-14

桂城广佛地铁 2 号线林岳西站片区规划范围北至规划岗南路、南至文海河、西至南海、顺德两区交界线，东至岗中路，规划范围面积合计 349.47 公顷。片区规划定位为 TOD 综合开发示范区。

狮山海鲜坊地区规划西临东平水道，拥有滨水天然景观优势，东临小塘城区，北邻广茂铁路，南接新境村，规划面积 80.50 公顷。片区发展目标：建立环境优美、功能复合、活力宜居的狮山新城之一，提升地区的吸引力与竞争力；创造开放多元、人性化、高品质的城市滨水休闲空间；打造南海“三旧”改造的示范地区，创建小塘优质生活区。片区主要三大发展功能：商业/商务、居住、休闲娱乐。

■ 南海又引进一个重量级无纺布项目，东丽集团华南无纺布项目落户九江

来源：珠江时报 2017-11-7

近日，南海区政府与日本东丽株式会社签订了《投资意向书》，东丽集团华南无纺布项目正式落户位于九江镇的中国医卫用非织造产品示范基地。这标志着该示范基地实现了“全球第一、全亚洲第一、全国十强”医卫用无纺布企业三级架构的全覆盖。

经纬点评：

近年来，九江大力培育医卫用非织造产业，打造中国医卫用非织造产品示范基地。基地先后培育及引进了美国贝里塑料集团南海南新无纺布有限公司、必得福等非织造布生产巨头，如今日本东丽集团加盟将更加壮大基地的实力。

■ 南海出台“两个方案”，力争打造成粤港澳大湾区生态文明建设的城市典范

来源：珠江时报 2017-11-7

在6日召开的南海区全面加强生态文明建设部署动员大会上，南海公布了《佛山市南海区建设大湾区高品质森林城市工作方案(2018~2022)(征求意见稿)》和《关于推进南海区城市生态绿心群建设的实施方案(2018~2020)(征求意见稿)》，力争打造成为粤港澳大湾区生态文明建设的城市典范。

➤ 《佛山市南海区建设大湾区高品质森林城市工作方案(2018~2022)(征求意见稿)》部分重点项目：

- (1) 城市生态绿心群建设工程：新建或扩容提升千亩以上生态绿心9个。
- (2) 交通干线生态廊道建设工程。
- (3) “三旧”改造增绿及村级工业园区综合整治工程：研究出台对“三旧”改造绿地率指标要求更高的规定，促进旧城镇、旧厂房、旧民居等“三旧”改造地块的绿地空间大幅提升。
- (4) 城市空间立体绿化工程：出台鼓励政策，大力推进建筑、桥梁的立体绿化建设工作，增加城市绿量、改善城市生态环境。
- (5) 森林小镇建设工程：全面完成建设3个以上森林小镇的任务，确保各镇(街)年均新增森林覆盖率达0.5%以上。
- (6) 国土储备地绿化工程：对闲置的、短期内不开发利用的国土储备地大力进行绿化美化，种植花草树木进行生态修复。

➤ 《关于推进南海区城市生态绿心群建设的实施方案(2018~2020)(征求意见稿)》部分重点项目：

- (1) 推进千亩生态绿心建设加快推进三山新城“两山一湖”城市景观轴、西樵佛山国家生态公园、贤鲁岛生态花岛等9个千亩以上生态绿心建设，把本土特色文化融入公园建设。
- (2) 加强中心城区绿化提质增量降低建筑密度，增加绿化用地面积，尤其是要进一步通过规划管控和引导“三旧”改造项目必须按照相关规定，腾出部分土地用于绿化建设；清理违法占地；想方设法在老城区内多种树，进一步消除公园绿地500米服务半径盲区。
- (3) 构建湿地公园体系推动湿地公园实现质量和数量同步提升。到2020年，全区新建省级以上湿地公园1个，使市县级湿地公园达9个以上。
- (4) 加快镇级公园建设2020年，全区7个镇(街)各至少建成1个文化内涵丰富、公园配套设施完善的公园，实现镇级公园全覆盖。

经纬点评：

10月，佛山获得“国家森林城市”称号，南海则是佛山“创森”主战场之一。南海将绿化品质提升三年行动、水环境治理、农业农村供给侧结构性改革等重点工作纳入“创森”大局，打造了一批卓有成效的生态亮点工程，为佛山成功“创森”提供了坚强支撑。南海将把佛山国家生态公园的两大片区打造成为独具山水林田湖风光、历史文化韵味深厚的大型国家生态公园，打造“生态、生活、生产”的生活圈和生态文明建设示范基地，打造粤港澳大湾区山水林田湖生命共同体和谐共生的自然生态文明典范。

二、土地市场成交情况分析(不含桂城)

2.1 本月重点商住地块成交情况

(本月无重点商住地块成交)

2.2 下月重点商住地块出让情况

交易时间	地块编号	地块位置	土地性质	占地(万m ²)	容积率	建面(万m ²)	起拍总价(万元)	起拍楼面价(元/m ²)
2017/12/26	TD2017(NH)XG0007	南海区里水镇里水大道南东侧地段	商住	1.99	1.0<FAR≤3.0	5.96	57747	9681

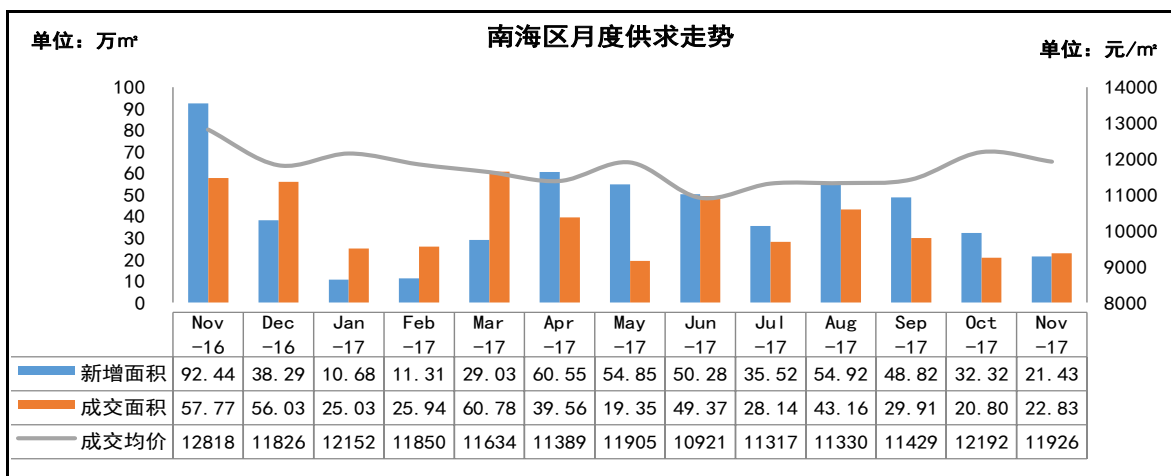
- 1) 先竞地价后竞配建人才住房建筑面积，到达最高配建人才住房建面后摇号；
- 2) 最高限价 91262 万元，折合楼面价 15300 元/m²，配建人才住房竞价阶梯为 500 m²建筑面积；
- 3) 2500 m²≤商业计容建面≤5000 m²。



分析：里水时隔 1 年再挂牌出让地块，这次挂牌地块位于保利紫山对面，东面即为宇能数码广场，周边生活环境浓厚，亦有产业载体的配套，地块可期程度高；但宗地建面不足 6 万 m²，项目规模不大，不过足以建成一个设施齐全的中高端小区。

三、南海住宅市场分析

3.1 南海区月度运行态势



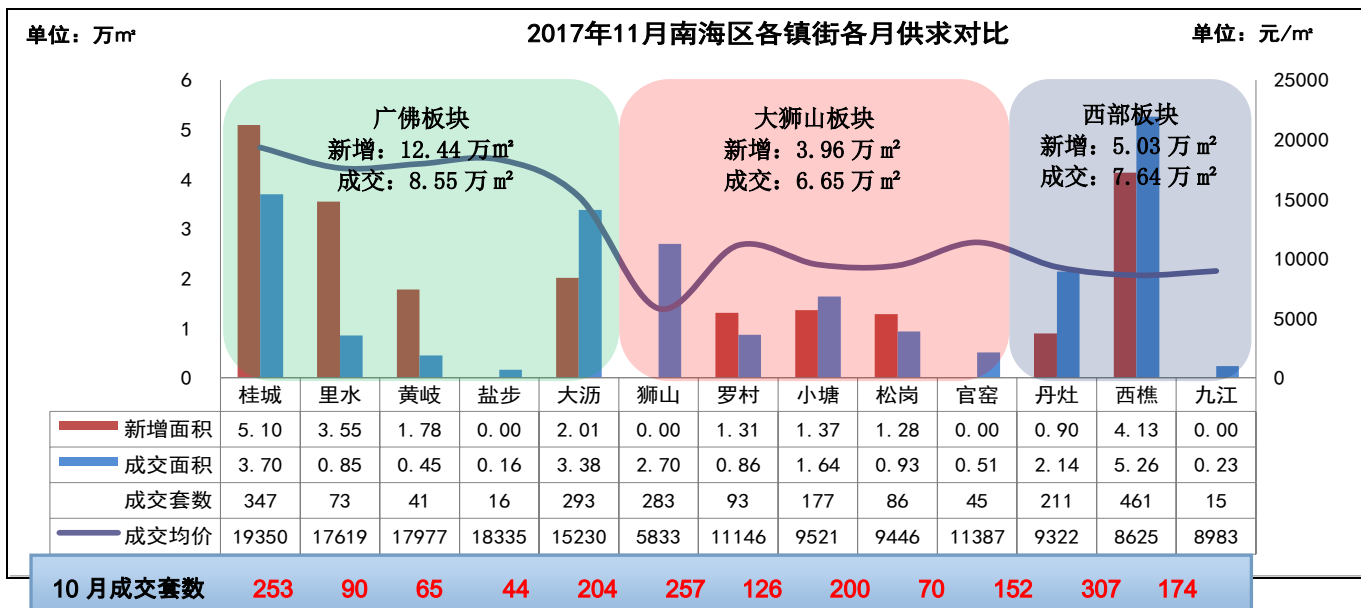
数据来源：佛山市房产信息网、佛山市房地产网，由【经纬】中国研究中心摘录统计所得，合并单位为合并前套数
(2017年累计：新增411.62万 m^2 ，成交364.87万 m^2 ，均价11549元/ m^2)

11月份南海新增预售面积21.43万 m^2 ，环比减少34%，同比减少77%；成交面积22.83万 m^2 ，环比增加10%，同比减少60%；成交均价11926元/ m^2 ，环比下跌2%，同比下跌7%。

“国检组”下半月突袭，11月仅3盘推新。11月开始进入收官期，但市场表现淡定，全月仅3盘推新，4个周末仅3个周末各1盘推出新货，且全部来自非限购区，不过3盘推售情况均理想，4号加推的碧桂园翡翠湾及25号加推的绿地丽雅香榭花城新货在推出当日均一扫而空。值得一提的是，11月下半月，国家发改委联合住建部实施房地产违规跨省大检查行动，多盘低调行事，部分项目暂缓推新，项目取证及网签情况同样表现谨慎，全月新增量环降逾三成，下半月两周网签量不足600套。

下月预计13盘推新收官2017年。11月多盘暂缓入市，整体推新货量约1000余套，新城璟城、富力西江十号等新项目预计将在下月入市，合生君景湾、誉江华府亦将有新一期产品面世。

3.2 南海区各镇街供求对比



数据来源: 佛山市房产信息网、佛山市房地产网, 由【经纬】中国研究中心摘录统计所得, 合并单位为合并前套数

3.3 本月销售金额排名

序号	区域	项目名称	签约金额 (万元)	签约套数 (套)	签约面积 (m ²)	成交均价 (元/m ²)
1	西岸	碧桂园翡翠湾	41192	423	48518	8490
2	大沥	保利珑门	15845	79	10340	15324
3	千灯湖	时代名著	15585	76	8999	17319
4	丹灶	丹灶碧桂园	14706	157	17273	8514
5	三山新城	保利诺丁山	13136	79	7396	17760
6	大沥	绿地香颂公馆	12793	73	8437	15162
7	小塘	绿地丽雅香榭花城	12104	133	12850	9419
8	大沥	恒大悦府	10646	68	7011	15184
9	大沥	融创御府	9169	58	6220	14741
10	黄岐	时代水岸	7397	36	3922	18862
11	千灯湖	当代万国府	7218	27	3268	22089
12	里水	保利紫山	7041	41	4368	16120
13	狮山	禾粤尚德居	7039	226	19196	3667
14	千灯湖	奥园1号	6926	24	2720	25460
15	松岗	松晖名苑	6390	64	6831	9356
16	狮山	广佛新世界	6381	42	5178	12323
17	千灯湖	宏宇景裕豪园	6166	23	2528	24394
18	官窑	奥园观湖尚居	5823	45	5114	11387
19	金沙洲	恒大金名都	4111	14	1495	27497
20	小塘	中恒海晖城	2869	38	3069	9348
合计			212537	1726	184732	11505

(备注：部分楼盘带装修发售，部分楼盘含别墅，禾粤尚德居为员工房，具体售价按楼盘现场公布为准)

3.4 本月新增供应

新增供应项目

板块	项目名称	批准时间	楼栋, 层数/梯户	户型/面积 (m ²)	套数 (套)	新增面积 (万m ²)
桂城	中国铁建国际公馆	2017/11/6	水岸花园 2 座, 32 层/2 梯 4 户	三房/90 四房/125	120	1.30
	当代万国府	2017/11/8	7 座, 44 层/3 梯 4 户	三房/97 四房/135-136 五房/239-261	159	1.89
			8 座, 44 层/3 梯 4 户	三房/97 四房/135-136 五房/239-261	160	1.91
里水	金沙半岛	2017/11/10	8 栋, 39 层/2 梯 4 户	三房/88-89 四房/117-144	300	3.55
黄岐	时代水岸	2017/11/10	尚苑 7 座, 29 层/2 梯 6 户	三房/94 四房/127	168	1.78
大沥	融创御府	2017/11/22	12 座, 48 层/3 梯 4 户	三房/89-90 四房/119-147	180	2.01
小塘	中恒海晖城	2017/11/28	54 栋, 29 层/2 梯 4 户	四房/110-139	112	1.37
松岗	海逸桃花源记	2017/11/10	20 栋, 32 层/2 梯 4 户	两房/60-63 三房/91-105	155	1.28
丹灶	和丰颖苑	2017/11/3	10 栋, 10 层/2 梯 3 户	三房/88-91	29	0.27
			9 栋, 10 层/2 梯 3 户	三房/87-127	29	0.30
			8 栋, 11 层/2 梯 3 户	三房/87-127	32	0.33
西樵	恒大御湖湾	2017/11/22	31 座、32 座, 22 层/2 梯 4 户	三房/90-121 四房/129-141	176	2.28
	碧桂园翡翠湾	2017/11/30	33 座、34 座, 22 层/2 梯 3 户	四房/125-147	132	1.85
合计			1752 套			20.12

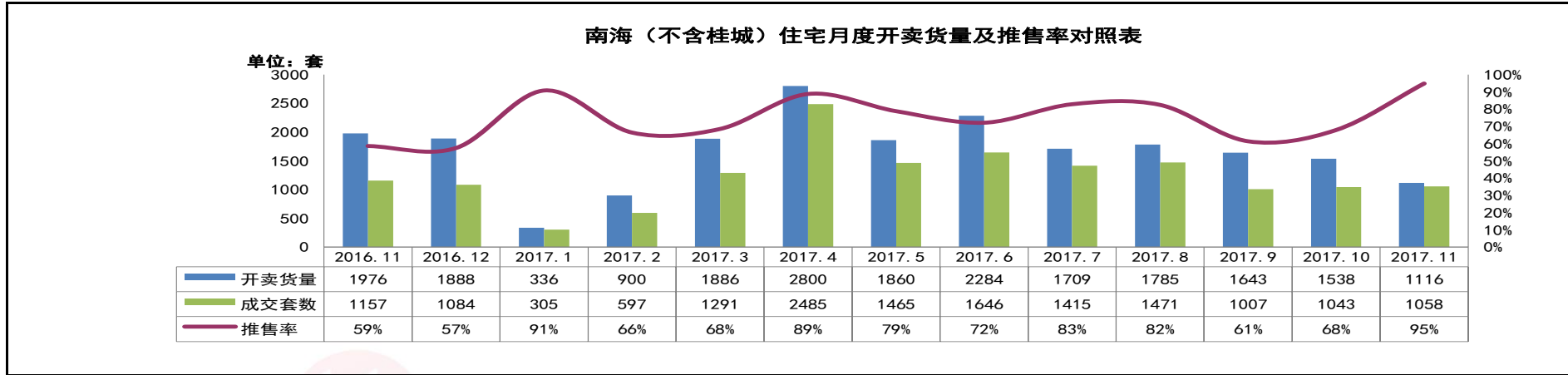
3.5 本月楼盘动态（不含桂城）

区域	项目名称	活动类型	活动动态/折扣	
佛肇云	碧桂园	活动信息	11.11 第二届碧桂园佛肇云 BUY+淘房节重磅环节【特价好房秒杀】	
东部	里水	时代家南海	11.4 开放样板房, 12 月底首推 1/2 座洋房, 楼高 31 层, 2 梯 6 户设计, 户型涵盖 82/95 平米三房、115/128 平米四房, 带装修发售	
		保利紫山	11.6 “名门家风, 宴聚紫山” 业主宴; 11.9-12.31 老带新享四重福利	
		合生君景湾	11.11-12 缤纷糖果节	
		万科金域缙香	11.11-12 家电 0 元起拍, 成交赢购物基金, 数字大转盘, 日式料理	
	大沥	怡翠尊堤	活动信息	11.11-12 快乐由你造——积木 DIY
			活动信息	11.18-19 趣味微景观生态瓶 DIY
		保利珑门	活动信息	11.12 宝宝爬行大赛初赛
			活动信息	11.18-19 宝宝爬行大赛决赛
中部	狮山	新城璟城	11.11 岁末狂欢节	
		恒大城	11.11-12 燕窝品鉴, 大提琴演奏, 暖情美食阁	
	罗村	奥园公园一号	活动信息	11.4-5 家电 1 元起拍, 双 11 提前过
		尚观嘉园	开放板房	11.4 开放全新 90 方精装样板房
		万科城市之光	活动信息	11.11-12 家电大奖整点抢, 亲子泥陶 DIY 手作
		光明花半里	开放板房	11.11 新品样板房开放, 产品涵盖 85-110 m², 玩转迪士尼
			活动信息	11.18-19 火鸡 party
			活动信息	11.25-26 奇趣陶泥手工坊, 砸金蛋抽家电
	小塘	中恒海晖城	优惠信息	11.11 秒杀车位 8 折名额
			活动信息	11.11 惊喜特价 66-88 m² 公园洋房
	松岗	松晖名苑	活动信息	11.25 携手尚逸纳米汗蒸养生馆举办中老年人慢性疾病调理与预防及秋冬养生知识普及讲座
西部	丹灶	祈福南湾半岛	11.3 万圣节亲子狂欢及游园游戏活动	
		美的翰湖苑	活动信息	11.4-5 花艺 DIY, 棒棒糖 DIY
			开放板房	11.18 开放阔景样板房, 面积涵盖 88-160 m²; 11.18 妙趣翰湖苑, 缤纷风车节, 亲子互动, 趣味游园会, 到访抽奖
	桂丹颐景园	活动信息	11.4-5 秋日缤纷 FUN 世界糖果节	
	西樵	恒大御湖湾	活动信息	11.4-5 油雨伞 DIY · 日式美食

区域	项目名称	活动类型	活动动态/折扣
九江		活动信息	11.11-12 欢乐家庭日
	悦珑湖	开放板房	11.11 建筑面积约 85~110 m ² 臻品样板房
	碧桂园翡翠湾	活动信息	11.25-26 皇家定制-意大利皮革定制巡礼
	依云公馆	活动信息	11.4-5 集赞赢家电
		活动信息	11.11-12 双 11 置业狂欢节
		活动信息	11.18 披萨 DIY&抓钱机游戏
	富力西江十号	活动信息	11.9-17 智勇大闯关; 11.12 《迷情 N 小时》明星见面会
		活动信息	11.18-19 红包大派送, 砸金蛋, 精美茶歇
	誉江华府	赞助活动	11.11 佛山新城中欧中心 区文翰 闪电钢琴音乐会
		活动信息	11.18-19 缤 FUN 巧克力派对

3.6 本月开卖情况

3.6.1 南海开卖货量及推售率（不含桂城）



数据来源：【经纬】中国研究中心



3.6.2 南海开卖项目汇总（不含桂城）

镇街	楼盘名称	推售时间	推货范围	新推货量 (套)	产品 户型	单元面积 (m ²)	折后均价 (元/m ²)	价格升跌 (元/m ²)	装修标准 (元/m ²)	开盘当天 成交折扣	当日成交 (套)	消化率
西樵	碧桂园翡翠湾	2017/11/4	31、32、37、38 座	428	三房 四房	91 102-147	8500-9500	500	1500	预存 1 万享开盘 95 折	428	100%
松岗	海逸桃花源记	2017/11/10	19 栋	124	三房	91-110	11799	-1000	毛坯	一口价	66	53%
小塘	绿地丽雅香榭花城	2017/11/25	1、2、3 座	564	三房 四房	82-89 109-116	12800-13000	持平	带装修	项目已启动登记, 可享额外 98 折	564	100%
合计推货量: 1116 套							合计成交 (开盘当日): 1058 套, 推售率 95%					

(备注: “价格升跌幅” 指新货对比自身项目类似资源产品、或对比同区域楼盘类似资源产品的价格涨跌情况)

四、未来市场供应情况预测（不含桂城）

4.1 下月即将开卖项目

镇街	推售时间	楼盘名称	推售范围	套数 (套)	单元面积 (m ²)	预计均价 (元/m ²)	备注
里水	2017-12月	合生君景湾	四期新品	96	112-173	18000-22000/带装修	接受登记中, 冻结2万享优先选房
大沥	2017-12月	保利珑门	10、11座	204	90-140	18000-22000/带装修	——
狮山	2017-12月	新城璟城	1-4座	592	95-110	14500-16000/带装修	——
罗村	2017-12月	尚观嘉园	23座	96	90-140	13000-14000/带装修	正接受登记
小塘	2017-12月	中恒海晖城	54、55座	256	110-139	13500-14000/带装修	——
松岗	2017-12月	松晖名苑	8座	80	95-136	13000-14000/带装修	——
官窑	2017-12月	奥园观湖尚居	5栋	168	98-140	12000-13000/毛坯	——
丹灶	2017-12月	美的翰湖苑	7、8、9座	620	89-128	11000-12000/带装修	正接受诚意登记
	2017-12月	丹灶碧桂园	10、11栋	192	126-147	11000-12000/带装修	——
西樵	2017-12月	碧桂园翡翠湾	34、35座	168	125-146	8500-9000/带装修	——
	2017-12月	江山一品	二期	90	108-170	8000-9000/毛坯	——
九江	2017-12月	富力西江十号	2、3座	186	125-178	12000-14000/带装修	——
	2017-12月	誉江华府	六期	93	112-169	10000-11000/毛坯	——
合计				2841套			

(完)

香港 · 广州 · 佛山 · 中山 · 江门 · 清远 · 韶关 · 上海 · 山西 · 广西 · 马来西亚 · 澳大利亚

KINGSWICK PROPERTY CONSULTANTS

经纬拓展中心 周小姐

联系电话：13590538510

邮箱：luqing.zhou@kingswick.cn

广州研究中心 黄小姐

联系电话：13711441135

邮箱：yanfei.huang@kingswick.cn

佛山研究中心 麦小姐

联系电话：13630126603

邮箱：shaozhuang.mai@kingswick.cn



广州：020-83560280 佛山：0757-83218338

广州公司：广州市越秀区东风东路761号丽丰中心23楼04-07室

佛山公司：佛山市南海区桂澜中路23号南海万科写字楼1004-1006室