

佛山市市场分析报告

第44周 (2018.10.29-2018.11.04)



易居企业集团
克而瑞·易居营销·易居房友

本周导读：

- 【看宏观】《佛山市新市民积分制服务管理办法》将购房入户、入学等政策改为积分制；南海大沥中部片区控规出炉：将新增宅地12宗+商地42宗
- 【看土地】本周佛山1宗土地挂牌；1宗土地成交；下周1宗土地到期出让
- 【看供应】本周全市共17个项目取得预售，其中商品住宅共1560套，合计约16.7万 m^2 ；三水新增供应686套居五区之首，主要为芦苞万科魅力之城大量取证
- 【看网签】本周全市一手住宅共网签4515套，共计42.7万 m^2 ，环比上涨10%，其中顺德以网签2140套稳居五区第一

住宅套数环比

-1%

本周套数

4515套

上周套数

4566套

本周面积

42.7万 m²

上周面积

38.7万 m²

10%

住宅面积环比

商办套数环比

44%

本周套数

744套

上周套数

517套

本周面积

5.7万 m²

上周面积

3.8万 m²

50%

商办面积环比

Chapter 1

宏观

佛山市场 | 宏观政策

《佛山市新市民积分制服务管理办法》将购房入户、入学等政策改为积分制

佛山市政府召开常务会议，原则上通过新修订《佛山市新市民积分制服务管理办法》（简称“新《办法》”），具体内容如下：

- 1、取消购房直接入户，改为缴纳社保1年参加积分入户：只有在佛山市已连续按月缴纳一年社会保险费，且申请期间保持参保状态的新市民，才可申请积分入户，并规定了最高144分的限制（2019年1月1日起实施）
- 2、取消购房直接就学，改为统一参加积分排名入学：在佛山购买住宅及商业住房的非户籍人员，统一参加积分排名（2020年1月1日实施）
- 3、增加积分入住公租房，改为按积分高低排序获得公租房（2020年1月1日实施）
- 4、提高居住证和社保的分值，租房也可积分，体现租购平权（2019年1月1日起实施）

首页 政务公开 工作要闻 国内资讯 媒体关注 在线服务 居住证服务 积分入学服务 积分入户服务 互动交流

当前位置：首页>互动交流

佛山市流管办关于《佛山市新市民积分制服务管理办法》（公开征求意见稿）公开征

发布时间：2018-05-25

2018年4月11日至4月24日，我办在佛山市新市民服务信息网和新市民微信公众号上就《佛山市新市民积分制服务管理办法（征求意见稿）》（以下简称《办法》）面向社会各界公开征求意见。征求意见期间，《办法》受到广大群众、媒体和社会各界的广泛关注。截至4月24日，针对《办法》的建设和意见共收到86条，其中邮件110封（部分内容相同或相似），电话8个。总体来看，社会各界对办法的修订持肯定和理解态度，认为修订的内容更加符合当前国家的政策法律，条款更加完善，可操作性更强，是适应我市当前形势，解决目前新市民入户、子女入学问题的一项重要举措，值得充分肯定。同时广大群众对《办法》的个别条款也提出了很多很好的意见建议，我们进行了认真归纳和研究分析，并予以充分吸收。现回复如下：

一、关于《办法》中改变购房类新市民子女政策性借读为积分入学的问题
 本条内容的修改主要基于我市当前教育资源的实际以及房地产政策变化的实际情况作出的。随着近年来我市随迁新市民子女入学人数与购房类政策性借读人数大幅增加与现有公立学位供应不足矛盾突出，为保障教育公平性，将购房类群体统一纳入积分入学是非常必要的，有利于体现佛山对外来人口子女入学的平等和公正，在指标分值的设定上，既充分考虑了购房面积所得的积分，同时也严格执行国务院《居住证暂行条例》的规定，提高了在本市稳定居住的新市民居住证和社保的分值，体现《办法》的公平性。

二是希望在入户、入学设置一定的缓冲期问题。
 不设置入户的过渡期，并增加社保的条件，以符合佛山市整体发展规划，对积分入学设置了一定的过渡期。

三是对于积分指标调整问题。
 对于指标的设定进行了合理的调整，既体现教育公平，同时也符合我市人才引进以及城市可持续发展的需要。

衷心感谢社会各界对我办工作的大力支持，我们采纳了合理的反馈意见，对《办法》进行了修改。同时，我们将进一步加大政策宣传力度，切实增强群众的获得感，打造共建共治共享的社会。

简评

《佛山市新市民积分制服务管理办法》颁布使得积分入户更加公平，取消买房直接入户政策，同时商办物业亦可积分，对其有一定利好作用

佛山市场 | 城建规划

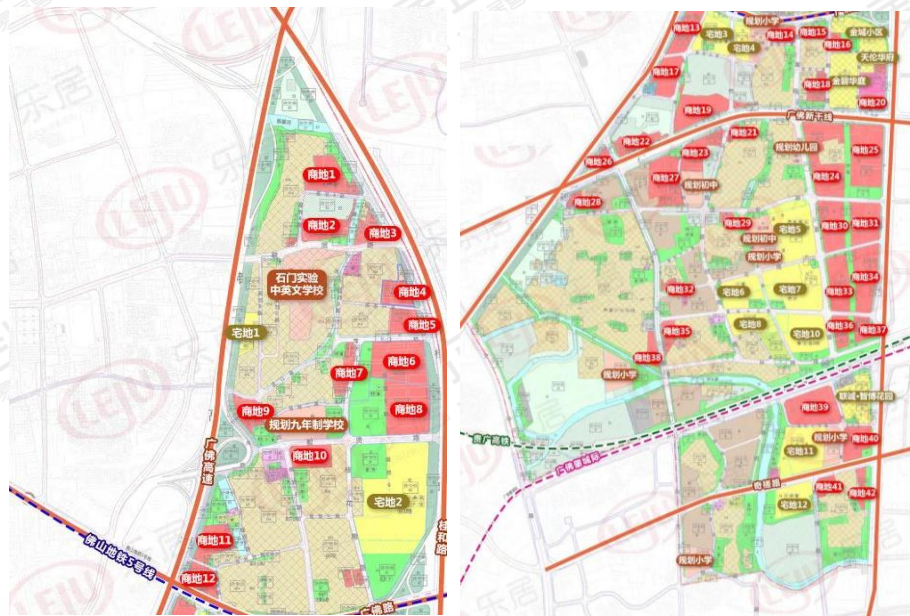
南海大沥中部片区控规出炉：将新增宅地12宗+商地42宗

近日，南海区政府发布一则《佛山市南海区大沥镇NH-B-07-03、07、10编制单元（第一阶段标段六）控制性详细规划批后公布》。

规划范围：总用地面积623.98公顷，建设用地总计544.87公顷，其中，城市道路与交通设施用地及商业服务业设施用地，分别为110.51公顷、81.48公顷，规划二类居住用地55.90公顷；

规划目标：与中轴互补发展，建立办公商贸区、新型城乡统筹综合区片区、宜业宜居社区，并协调三旧改造，推动城市转型升级；

规划详情：将一次性释放出宅地12宗，商业42宗，同时规划学校7所，散布于片区各处。



简评

大沥中部片区控制性详细规划发布，以商服用地为主，以桂和路为中轴与广佛智城联合打造商务办公区，提升大沥板块价值，拉升板块房地产热度

Chapter 2

土地

土地市场 | 挂牌监测

□ 土地挂牌：本周佛山1宗土地挂牌

挂出日期	区域	地块编号	地块位置	用地面积 (m ²)	容积率	地块性质	出让底价 (万元)	楼面地价 (元/m ²)	拍地时间
10-31	顺德均安	TD2018(SD)W G0024	佛山市顺德区均安镇东堤路07-1号地块	24751.67	>1且≤3.2	商住	29227	3690	11-30

土地市场 | 成交监测

□ 土地成交：本周五区共1宗土地成交

区域	地块位置	用地面积 (m ²)	容积率	地块性质	出让底价 (万元)	成交金额 (万元)	楼面地价 (元/m ²)	溢价率	竞得者	成交 时间
南海西樵	佛山市南海区西樵镇崇南村涌口村民小组"过境路北边"地段	2649.2	≤ 4.2	商服	2491	2491	2239	0%	佛山樵居美房地产	10-29

土地市场 | 顺德容桂地块

地块情况：本地房企佛山樵居美房产竞得西樵崇南村一宗建面1.1万 m^2 商服地，地块处于西樵镇城区核心繁华地段，周边商业综合体汇聚，商业氛围浓厚

西樵镇崇南村地块：成交时间2018年10月29日

位置	佛山市南海区西樵镇崇南村涌口村民小组“过境路北边”地段	性质	商服
面积	2649.2 m^2	容积率	≤ 4.2
建筑面积	11126.64 m^2	出让底价	2491万
成交总价	2491万元	溢价率	0%
楼面地价	2239元/ m^2	竞得者	佛山市樵居美房地产投资有限公司
备注	<ul style="list-style-type: none"> 建筑密度$\leq 50\%$，绿地率$\geq 25\%$，限高65米 开发投资总额不低于3800万元，1年内完成设计、报建等相关手续并正式动工建设，3年内完工并申请竣工验收 不得建设住宅或类似住宅的居住用房 机动车出入口需开设在南侧，屋顶绿地必须满足不少于0.6米的覆土要求，且应配套建设海绵城市相关设施 		
地块四至	东：致盈广场；南：樵高路；西：樵金路；北：启沅路		
周边配套	地块位于西樵城区繁华地段，南向背靠四季康城、碧玉明轩等成熟小区，周边有荣华商贸广场、荟洋大酒店、汇银大酒店、新城广场、雅居乐大都会广场、百胜广场等商业配套		

楼盘名称：三盛颐景园
 开发商：佛山颐盛房地产
 最近开盘时间：2017年5月
 毛坯均价：11000元/ m^2
 主力户型：145-168 m^2

楼盘名称：江山一品
 开发商：佛山南海东恒商业
 最近开盘时间：2018年4月
 精装均价：13000元/ m^2
 主力户型：88-110 m^2 三房

楼盘名称：悦珑湖
 开发商：佛山市丰鼎盛地产
 最近开盘时间：2017年10月
 精装均价：13500元/ m^2
 主力户型：110-139 m^2 三至四房

楼盘名称：锦绣龙湾
 开发商：佛山东建集团
 最近开盘时间：2018年3月
 精装均价：13000元/ m^2
 主力户型：106-168 m^2 三至四房

本案

本地块采用“价高者得”的方式竞拍
 楼面地价=总金额/（总建面-无偿配建）

土地市场 | 下周拍地预告

 易居企业集团
克而瑞·易居营销·易居房友

□ 土地供应：下周佛山五区1宗土地到期出让

区域	地块编号	地块位置	用地面积 (m ²)	容积率	地块 性质	出让底价 (万元)	楼面地价 (元/m ²)	出让 时间
南海西樵	TD2018(CC) WG0005	佛山市禅城区镇中路东侧、三友南路南侧、茂祥路西侧 (石湾广场地下空间)	13470.7	—	公园绿地配套设施	3083	—	11-6

Chapter 3

住宅

住宅市场 | 新增供应情况

本周新增住宅供应**16.7万**㎡；三水**6.6万**㎡待入市，连续两周供应居五区之首

2018年第44周，佛山全市新增住宅供应1560套，合计16.7万㎡。本周佛山供应以三水区为主，新货供应6.6万㎡居五区首位，占全市总供应40%，其中芦苞万科魅力之城新拿证396套居佛山个盘之首；万科三盘拿证694套，占全市44%。

区域	预售时间	板块	项目名称	楼栋	新增预售套数 (套)				新增预售面积 (㎡)			
					住宅	公寓	写字楼	商铺	住宅	公寓	写字楼	商铺
禅城	2018-10-30	张槎	花曼丽舍	三座	80			9	8138.24			712.63
南海	2018-10-29	狮山	广佛新世界	—	32				13875.36			
	2018-10-30	狮山	时代领峰	4栋2座	186				19759.4			
	2018-11-1	九江	恒大滨江御府	4栋	124				14169.17			
顺德	2018-10-29	大良	保利碧桂园悦公馆	23、24、25、26、27座				28				1103.31
	2018-10-29	杏坛	万科金域学府	7栋	174				14854.81			
	2018-10-29	大良	万科金域滨江	18栋,29栋				367				59133.47
	2018-10-29	陈村	万科翡翠江望	3栋	124				11644.69			
	2018-10-29	大良	欢乐海岸广场蓝楹湾公馆	1栋				384				28114
	2018-10-29	均安	中海雍景熙岸	11座,10座,9座	82				10699.07			
高明	2018-10-23	明城	恒大山湖郡	—	8				2478.26			
	2018-10-25	杨和	德业金源广场	7座	64			14	5924.3			1292.78

住宅市场 | 新增供应情况

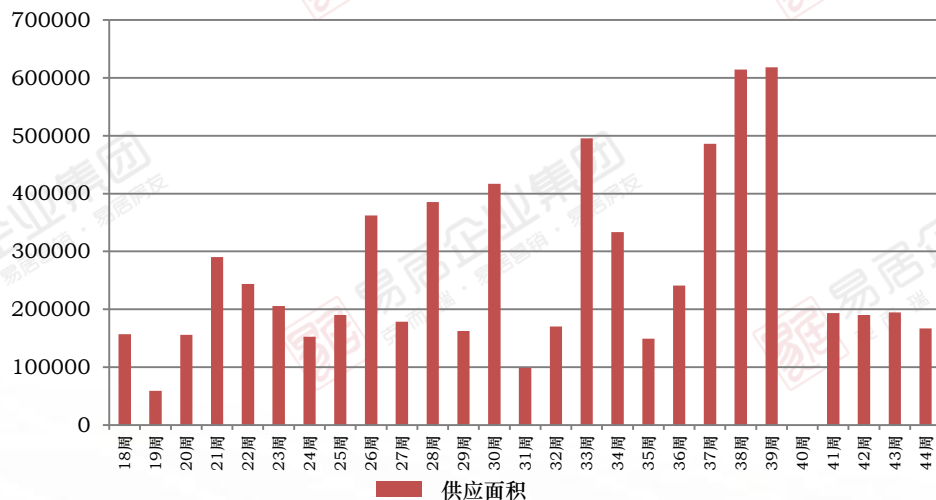
续上表

区域	预售时间	板块	项目名称	楼栋	新增预售套数 (套)				新增预售面积 (m ²)			
					住宅	公寓	写字楼	商铺	住宅	公寓	写字楼	商铺
三水	2018-10-29	三水新城	远洋华远天骄	4座	134			9	12929.56			456.5
	2018-10-29	云东海	保利雲上	—	32				5160.8			
	2018-10-29	云东海	旭辉城	30座	124				12534.23			
	2018-10-29	三水新城	旭辉江山	16座				10				431.97
	2018-10-29	芦苞	万科魅力之城	15、16座	396				35028.18			
合计					1560			821	167196.07			91244.66

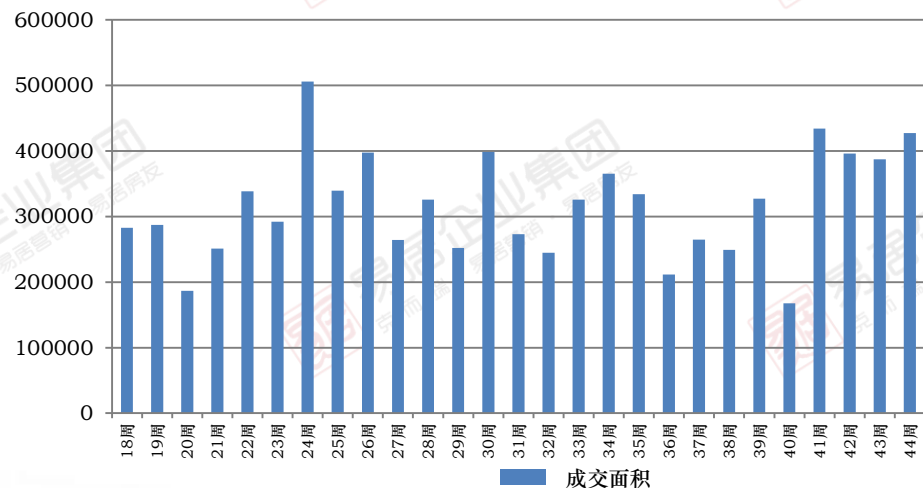
住宅市场 | 供求价

本周全市住宅共13个项目拿证，供应量环比下降14%；
全市住宅网签42.7万 m²，成交环比上涨10%

佛山商品住宅周度新增预售面积走势



佛山商品住宅周度成交走势



➤ **本周情况：**2018年第44周，全市合计新增住宅供应1560套共16.7万 m²，环比下降14%；全市住宅签约4515套，合计面积为42.7万 m²，环比上涨10%。

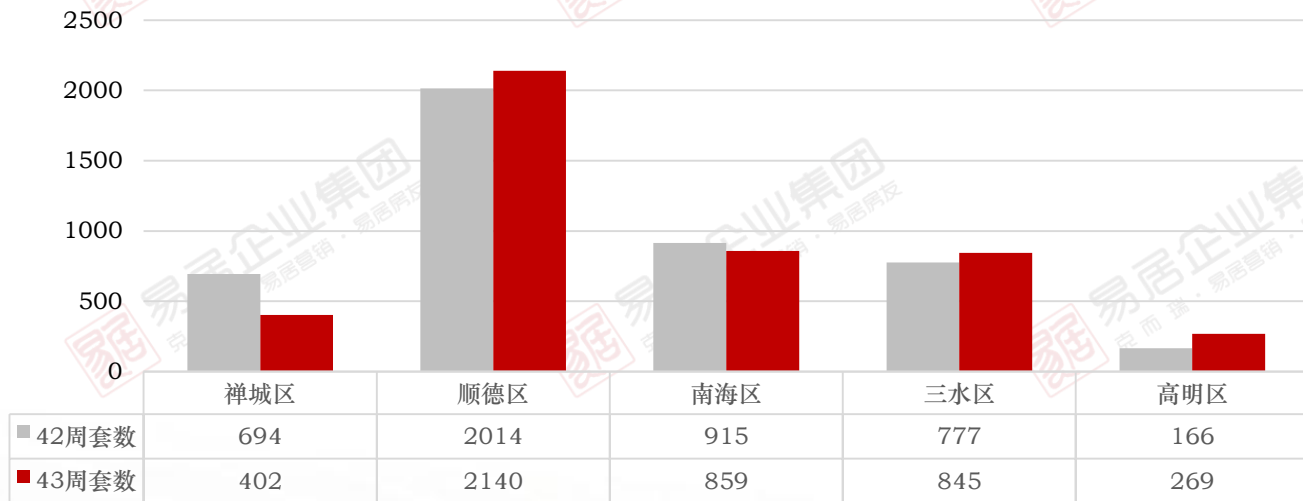
备注：

- 1、成交均价数据政府官网暂不公布
- 2、网签数据来源：佛山市房产信息网

住宅市场 | 五区供求

本周全市共网签4515套，环比下降1%；顺德网签约2140套居五区第一，占全区网签47%，主因三盘集中网签

近两周（2018.10.22-2018.11.4）佛山市各区商品住宅成交量对比图



- 各区成交套数：**2018年第44周，佛山全市住宅签约4515套，环比下降1%。其中除禅城、南海两区下降外，其余三区成交环比均上涨，其中顺德上涨6%；三水上涨9%，高明成交套数大福上涨62%。
- 各区成交面积：**禅城4.0万m²；顺德20.6万m²；南海6.5万m²；三水8.7万m²；高明3.0万m²。

住宅市场 | 重点项目开盘

本周监测5个重点项目开盘

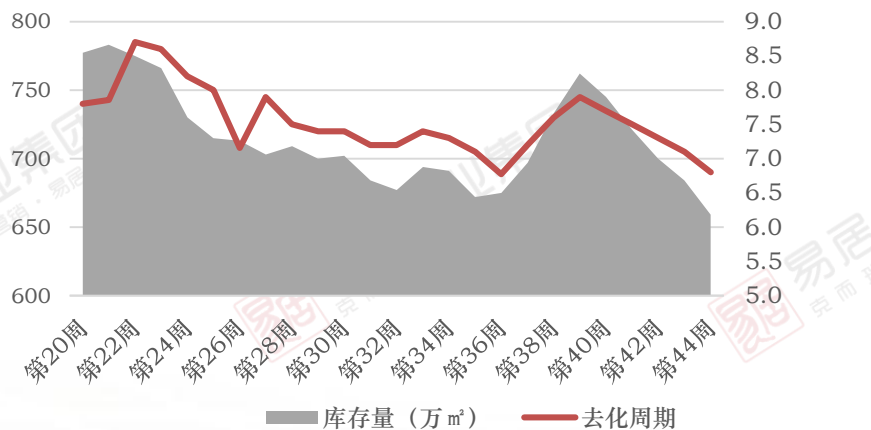
- 本周佛山**五区**有**5个**重点楼盘开盘；
- 张槎的花曼丽舍凭借价格优势去化率最高，成交客户中本地人占比较大。

区域	项目名称	推售时间	推售楼栋	推售套数	推售产品	价格	销售率	备注
顺德容桂	碧桂园凤凰湾	11月3日	28座	124	94-110 m ²	13000元/ m ²	48%	全盘上周成交60套
大良新城	万科金域滨江	11月3日	18座	175	251-278 m ²	13500元/ m ²	11%	加推18座公寓，成交20套
禅城张槎	花曼丽舍	11月4日	3座	80	81-123 m ²	16100元/ m ²	67%	去化53套，6成张槎客，3成祖庙客，1成南海客；到访68台客
禅城石湾	新鸿基珑景	11月3日	4座	66	97-143 m ²	18400元/ m ²	28%	去化19套，装修款5000元/ m ²
三水乐平	龙光玖誉府	11月3日	6座	124	90-100 m ²	10200元/ m ²	19%	去化24套，中介佣金2万+2.5%

住宅市场 | 五区库存

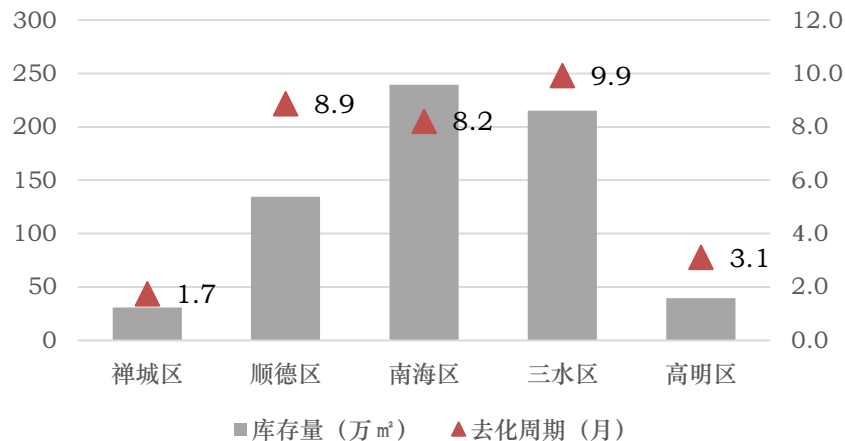
全市库存约659万^m，比上周减少25万^m，静态去化周期6.8个月

2018年佛山商品住宅存量及去化周期走势



【去化周期=库存量/ (近1年成交面积/12)】

佛山目前各区商品住宅存量及去化周期



- **每周存量：**全市库存约659万^m，比上周减少25万^m，静态去化周期约6.8个月；
- **各区库存：**本周佛山五区均下降；禅城区库存约31万^m，减少了3万^m；南海区库存约240万^m，减少1万^m；顺德区库存约135万^m，华润置地·悦里、保利碧桂园·悦公馆、中海万锦公馆三盘集中网签，减少16万^m；三水区库存约215万^m，减少2万^m；高明区库存约39万^m，减少1万^m。

住宅市场 | 禅城区

□禅城区标杆项目：金茂绿岛湖网签43套居禅城区销冠

第44周禅城区网签集中石湾板块，其中绿岛湖板块的金茂绿岛湖网签43套夺得禅城区销冠。

禅城区镇街标杆项目周度销售情况

排名	区域	项目名称	签约套数 (套)	签约均价 (元/m ²)	在售均价 (元/m ²)	备注
1	绿岛湖	金茂绿岛湖	43	16229	18000 (带装修)	在售建面252 m ² 大平层, 3梯2户
2	石湾	合景新鸿基珑景	19	15953	18200 (带装修)	在售五期15座82-110 m ² 园景三房, 2梯5户
3	城北	敏捷金谷国际	19	13100	14500 (住宅) 11500 (公寓)	在售84-106 m ² 二至三房, 2梯4户或6户设计; 在售45 m ² 平层、56 m ² 复式公寓
4	石湾	绿地璀璨天城	12	13767	待定	将推30-43 m ² 公寓
5	石湾	招商臻园	10	14373	19000 (带装修)	在售113-175 m ² 洋房, 3梯3户及3梯4户
6	张槎	花曼丽舍	9	13298	16000 (带装修)	在售8座, 户型涵盖81-133 m ² 三四房
7	城北	旭辉公元	7	13494	17500 (住宅) 14500 (公寓)	清售88-117 m ² 三四房以及41-62 m ² Loft公寓
8	张槎	中海凤凰熙岸	7	12448	—	已售罄, 后续不再加推
9	石湾	保利碧桂园天汇	6	13410	18500 (带装修)	在售天盈1/2座, 户型涵盖119-170 m ² 三四房
10	石湾	绿城桂语兰庭	6	14259	34000元/m ² (毛坯) (叠墅)	在售143-170 m ² 叠墅产品

备注*: 备注横杠为二手楼盘

住宅市场 | 南海区

南海区标杆项目：当代万国府MOMA网签24套获南海区销冠

第44周南海区网签主要分布在狮山，其中千灯湖的当代万国府MOMA网签24套获南海区销冠

南海区镇街标杆项目周度销售情况

排名	区域	项目名称	签约套数 (套)	签约均价 (元/m ²)	在售均价 (元/m ²)	备注
1	千灯湖	当代万国府MOMA	24	19594	26000 (带装修)	洋房已售罄，将推建面为134-164 m ² 叠墅
2	丹灶	奥园上林一品	20	9997	12000 (带装修)	在售94 m ² -140 m ² 三四房
3	桂城	保利诺丁山	18	16200	25000 (带装修)	在售82-135 m ² 三四房，楼高40层，2梯4户
4	大沥	时代水岸	15	19301	24000 (带装修)	在售95-144 m ² 洋房
5	西樵	恒大御湖湾	18	7435	12500 (带装修)	主推建面129 m ² 园景华宅，楼高10层，1梯2户
6	狮山	禾粤尚德居	13	4441	5400 (带装修)	74-89 m ² 二三房，楼高15-21层，2梯6户设计
7	狮山	新城璟城	13	14622	16000 (带装修)	在售107 m ² 复式四房及95-149 m ² 平层三四房
8	桂城	宏宇景裕豪园	12	17923	21500 (带装修)	在售88-129 m ² 三四房，楼高39层，2梯4户
9	九江	富力西江十号	8	9177	14000 (带装修)	在清128 m ² 少量户型
10	狮山	海逸桃花源记	8	10966	13000 (带装修)	在售92-1121 m ² 三至四房

住宅市场 | 顺德区

顺德区标杆项目：华润置地·悦里集中网签154套夺得顺德区销冠

全区成交主要集中于乐从板块，其中乐从的华润置地·悦里签约154套夺得顺德区销冠。

顺德区镇街标杆项目周度销售情况

排名	区域	项目名称	签约套数 (套)	签约均价 (元/m ²)	在售均价 (元/m ²)	近期营销/优惠活动
1	乐从	华润置地·悦里	154	18031	19000 (带装修)	清售88-123 m ² 三至四房
2	大良	保利碧桂园·悦公馆	121	15884	17000 (带装修)	面积涵盖97-168 m ² ，楼高32层，2梯3户设计
3	伦教	中海万锦公馆	102	15465	17500 (带装修)	在售118-132 m ² 三至四房，一梯二户
4	乐从	保利海德公园	94	18906	19500 (带装修)	在售98-143 m ² 三至五房
5	大良	龙湖春江名城	83	15182	——	——
6	乐从	泰禾佛山院子	76	17354	21000 (带装修)	将推92-126 m ² 小户型，2梯5户
7	乐从	中海新城公馆	46	16204	16000 (带装修)	在售99-141 m ² 三至四房
8	北滘	美的绿城凤起兰庭	43	11800	待定	主力户型为109-142 m ² 三至四房
9	均安	中海雍景熙岸	30	9671	13800 (带装修)	在售115 m ² -137 m ² 三至四房，2梯3户设计
10	北滘	雅居乐英伦首府	22	19644	——	——

备注*：备注横杠为二手楼盘

住宅市场 | 三水区

□三水区标杆项目：碧桂园奥斯汀集中网签53套夺得三水区销冠

全区成交主要集中于西南、乐平，其中西南的碧桂园奥斯汀签约53套夺得三水区销冠。

三水区镇街标杆项目周度销售情况

排名	区域	项目名称	签约套数 (套)	签约均价 (元/m ²)	在售均价 (元/m ²)	近期营销/优惠活动
1	北江新区	碧桂园奥斯汀	53	8778	11000 (带装修)	在售88-104 m ² 三至四房
2	乐平	雍翠新城	46	7593	10500 (带装修)	在售洋房17/18/19座, 面积涵盖130 m ² 四房
3	乐平	龙光玖誉府	44	8358	10500 (带装修)	在售96-109 m ² 三至四房
4	西南	博雅滨江	33	8734	9200 (毛坯)	在售104-114 m ² , 2梯4户
5	云东海	保利云上	32	13873	240万/套 (带装修) (别墅)	主推建面130/180/235 m ² 别墅产品
6	北江新区	时代南湾	30	8768	12500 (带装修)	在售95-139 m ² 三至四房
7	白坭	益飞金科华府	28	7488	—	—
8	乐平	龙光碧桂园悦府	26	8579	10000 (带装修)	在售89-113 m ² 三至四房
9	云东海	碧桂园翡翠山	24	10990	11000 (带装修)	主推142 m ² 四房

备注*: 备注横杠为二手楼盘

住宅市场 | 高明区

□高明区标杆项目：保利珺府集中网签58套夺高明区销冠

全区成交主要集中于西江新城、杨和板块，其中西江新城的保利珺府网签58套夺高明区销冠。

高明区镇街标杆项目周度销售情况

排名	区域	项目名称	签约套数 (套)	签约均价 (元/m ²)	在售均价 (元/m ²)	近期营销/优惠活动
1	西江新城	保利珺府	58	9794	12000 (带装修)	在售6/7/12/13座128-140平米三四房，2梯2户设计
2	杨和	美的鹭湖	23	8596	8700 (带装修)	楼高26层，2梯6户设计，户型建面为77-115m ²
3	杨和	欧浦花城二期	16	5964	6600 (毛坯)	在售10/11座，楼高24层，面积涵盖89-100平米三房
4	杨和	云山诗意花园	12	5600	——	——
5	西江新城	勤天汇广场	11	8978	13000 (带装修)	在售125-145平米住宅，带装修发售
6	西江新城	国邦·御林湖	10	9083	11000 (带装修)	涵盖建面约112m ² -116m ² -122m ² -129m ² 三房户型
7	杨和	花好月圆	8	6100	8500 (带装修)	在售1、2座88-99m ² 三房，2梯5户设计
8	西江新城	美的明湖	8	8867	12000 (带装修)	在售全新7#新品洋房，楼高32层，两梯四户，建面约105-132m ² 四房
9	西江新城	君御海城	7	8324	12000 (带装修)	售最后一栋洋房-25栋，户型涵盖113-142m ² 园景三至四房在
10	西江新城	江滨香格里拉	5	8724	10000 (带装修)	楼高31层，2梯3户或2梯4户，面积涵盖113-186平米

备注*：备注横杠为二手楼盘

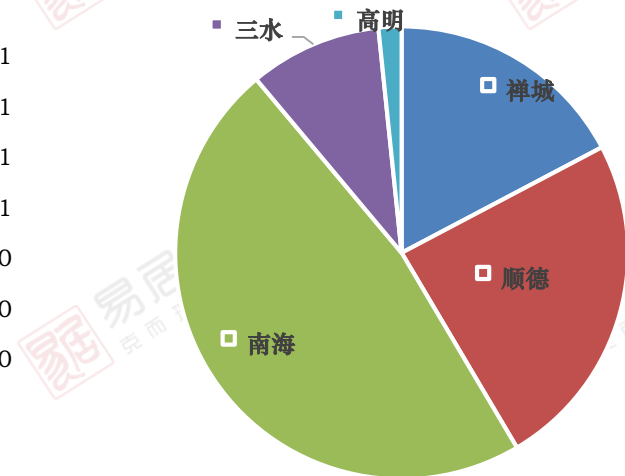
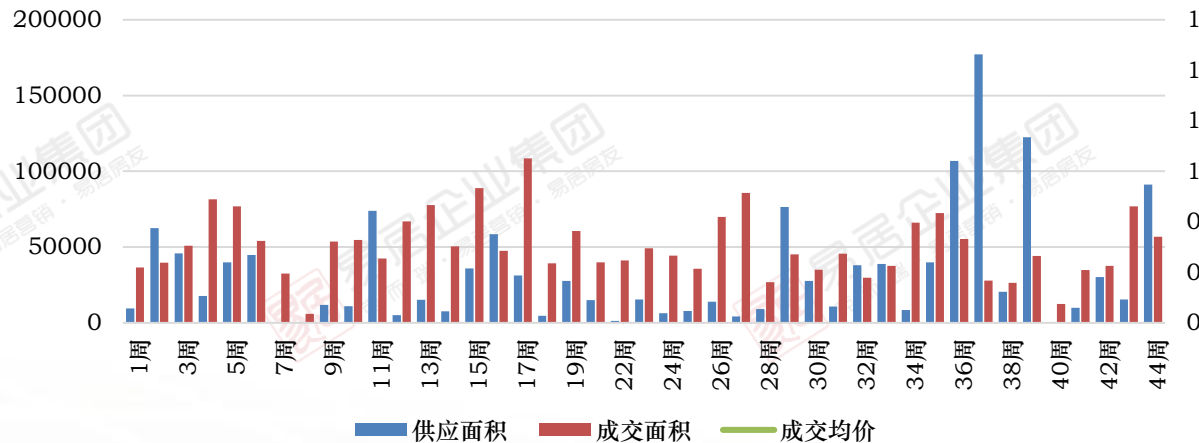
Chapter 4

商业

商业市场 | 商业供求

本周全市商业新增预售约9.1万 m^2 ，环比大涨497%；
成交面积约5.7万 m^2 ，成交环比上涨51%

近半年佛山商业周度供求量价走势



- **本周供应:** 2018年第44周，商业供应约9.1万 m^2 ，环比大涨497%；其中大良万科金域滨江公寓补货5.9万 m^2 ，占全市供应65%。
- **本周成交:** 第44周佛山商业全市成交744套，合计面积为5.7万 m^2 ，环比上涨51%。其中南海网签约2.7万 m^2 稳居五区第一，占比全市47%；其次为顺德，占比24%。

商业市场 | 商业项目

□ 禅城绿岛湖的绿岛湖壹号集中网签25套夺得公寓销冠

成交Top10榜中，成交集中在禅城区；其中，禅城绿岛湖的绿岛湖壹号集中网签25套夺得公寓销冠

□ 招商置地中心网签20套居写字楼第一

本周写字楼龙虎榜集中在南海桂城，其中南海桂城的招商置地中心网签20套获佛山写字楼周套数销冠。

佛山第44周**商业公寓**龙虎榜

排名	项目名称	区域	签约套数	签约面积 (m ²)	签约均价 (元/m ²)
1	绿岛湖壹号	禅城绿岛湖	25	1257	15529
2	绿地未来城	禅城张槎	20	1255	9652
3	敏捷金谷	禅城城北	15	766	12741
4	怡龙湾公寓	顺德乐从	11	506	19238
5	新福港鼎峰	禅城石湾	6	347	19271
6	中国德国港	顺德乐从	5	449	14453
7	旭辉公元	禅城城北	5	269	15147
8	兆阳O立方	禅城祖庙	3	238	17070
9	童梦天下	禅城张槎	3	134	17830
10	星星大厦	南海桂城	2	153	13254

佛山第44周**办公**龙虎榜

排名	项目名称	区域	签约套数	签约面积 (m ²)
1	招商置地中心	南海桂城	20	1470
2	信保广场	顺德乐从	7	1086
3	国际创智园	南海桂城	5	1219
4	瀚蓝广场	南海桂城	5	623
5	天安中心	南海桂城	2	245
6	绿的未来城	禅城张槎	2	385
7	大正小城广场	南海桂城	1	443
8	创越时代文化创意园	南海桂城	1	145
9	御堡国际商务中心	南海桂城	1	137
10	富力国际金融中心	南海桂城	1	244

Chapter 5

动态

佛山市场 | 营销活动

楼盘营销活动：6个项目进行营销推广活动

据不完全统计，本周共有6个项目进行营销工程类推广活动，其中5个项目进行营销类活动，1个项目进行工程类活动。

主题类型	区域	项目名称	活动时间	活动主题
工程类	顺德容桂	佳兆业·金域天下	11月3日	开放样板房
营销类	南海西樵	国瑞华庭	11月3日	开放营销中心
	顺德龙江	中海云麓公馆	11月3日	开放营销中心
	三水新城	远洋华远天骄	11月3日	开放营销中心
	三水新城	碧桂园双子星城	11月4日	举办产品发布会
	三水乐平	恒大珺庭	11月3日	开放外展厅

谢谢观看

GOOD DAY!