

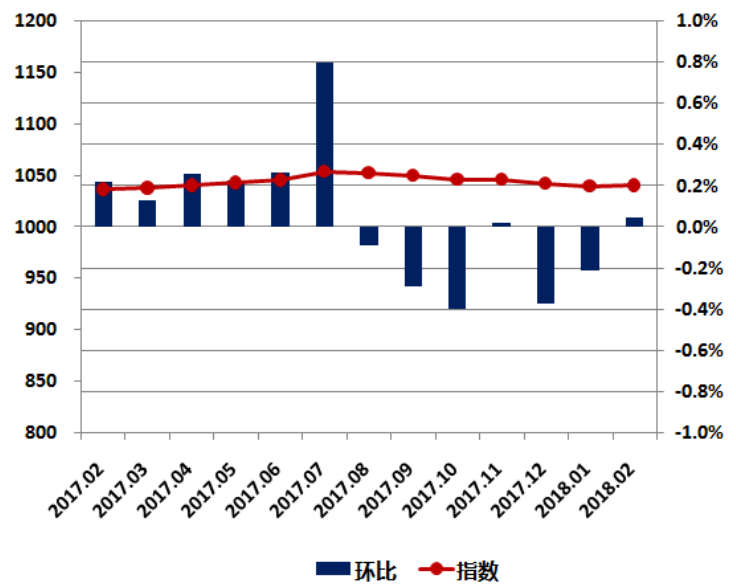
# 中国城市租赁价格指数报告

2018年02月

## 全国租赁交易价格指数表

日期	指数	环比	同比
2017.02	1036.5	0.22%	3.38%
2017.03	1037.8	0.13%	3.23%
2017.04	1040.5	0.26%	3.35%
2017.05	1042.9	0.22%	3.40%
2017.06	1045.6	0.26%	3.08%
2017.07	1054.0	0.80%	3.35%
2017.08	1053.0	-0.09%	2.80%
2017.09	1050.0	-0.29%	1.93%
2017.10	1045.8	-0.40%	1.58%
2017.11	1046.0	0.02%	1.62%
2017.12	1042.1	-0.37%	1.11%
2018.01	1039.9	-0.21%	0.56%
2018.02	1040.4	0.05%	0.38%

## 全国租赁指数环比走势图



2018年02月，中国城市租赁价格指数为1040.4点，较上月上升0.5点，环比上涨0.05%，同比上涨0.38%。

监控的35个城市中，共有19个城市指数环比上涨，2个城市指数环比持平。此外，有14个城市指数环比不同程度下跌，其中，福建厦门、四川成都和山东济南跌幅相对较大，环比分别下跌0.31%、0.22%和0.18%。北京、上海、广州、深圳四个一线城市租赁价格指数均有所上涨，涨幅分别为0.14%、0.34%、0.16%和0.45%。

## 2月各城市租赁价格指数环比变化表

省份	城市	指数	环比	同比	省份	城市	指数	环比	同比
直辖市	北京	1134.3	0.14%	0.32%	山东	济南	1007.9	-0.18%	-1.91%
	天津	1038.1	0.06%	-0.97%		青岛	1004.0	0.05%	-1.83%
	上海	1089.2	0.34%	1.17%	河南	郑州	1009.0	0.02%	-0.35%
	重庆	1017.1	-0.13%	1.46%	湖北	武汉	1025.4	-0.14%	2.01%
河北	石家庄	1018.1	-0.05%	-0.43%	湖南	长沙	1020.1	-0.16%	-0.36%
山西	太原	1015.1	0.07%	-0.09%	广东	广州	1083.6	0.16%	-0.11%
内蒙古	呼和浩特	1014.5	0.14%	0.19%		深圳	1058.9	0.45%	3.78%
辽宁	沈阳	1004.1	-0.01%	-0.40%	广西	南宁	1018.5	-0.09%	0.31%
	大连	1034.6	0.23%	-0.21%	海南	海口	1029.3	-0.13%	1.06%
吉林	长春	1012.0	0.06%	-0.50%	四川	成都	1039.6	-0.22%	0.29%
黑龙江	哈尔滨	1009.5	0.01%	-0.67%	贵州	贵阳	992.0	-0.09%	-1.08%
江苏	南京	1030.5	0.84%	1.39%	云南	昆明	1023.6	0.00%	-0.15%
浙江	杭州	1052.3	-0.06%	0.44%	陕西	西安	1004.5	0.00%	-0.17%
	宁波	1035.9	0.03%	1.04%	甘肃	兰州	1006.0	0.11%	-0.59%
安徽	合肥	1026.4	-0.14%	-0.47%	青海	西宁	1016.0	0.15%	0.21%
福建	福州	1029.0	0.03%	1.35%	宁夏	银川	1008.6	0.04%	0.76%
	厦门	1025.8	-0.31%	-2.29%	新疆	乌鲁木齐	1022.3	0.21%	1.04%
江西	南昌	1022.4	-0.04%	0.01%					

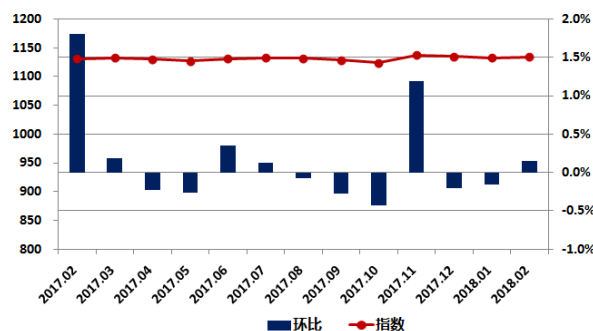
## 城市指数走势—北京

### 北京租赁价格指数表

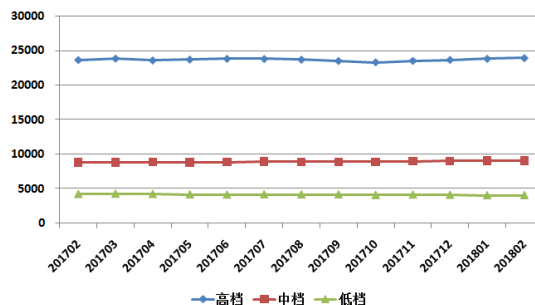
日期	指数	环比	同比
2017.02	1130.7	1.80%	12.72%
2017.03	1132.8	0.19%	10.58%
2017.04	1130.2	-0.23%	9.10%
2017.05	1127.2	-0.27%	7.27%
2017.06	1131.1	0.35%	5.82%
2017.07	1132.5	0.12%	4.40%
2017.08	1131.6	-0.08%	3.99%
2017.09	1128.4	-0.28%	1.34%
2017.10	1123.6	-0.43%	1.73%
2017.11	1136.9	1.19%	3.54%
2017.12	1134.5	-0.21%	2.79%
2018.01	1132.7	-0.16%	1.98%
2018.02	1134.3	0.14%	0.32%

2018年2月，北京租赁价格指数为1134.3点，较上月上升1.6点，环比上升0.14%，同比涨幅为0.32%。

### 北京租赁价格指数变化图



### 北京各档次租赁价格变化图



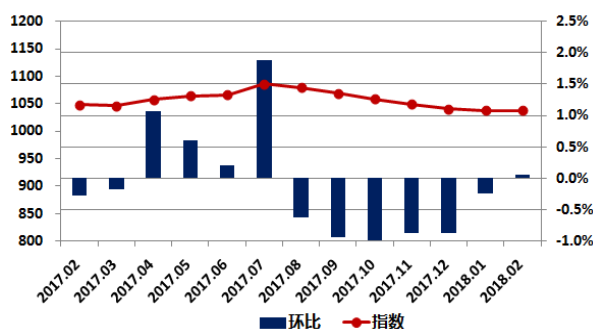
## 城市指数走势—天津

### 天津租赁价格指数表

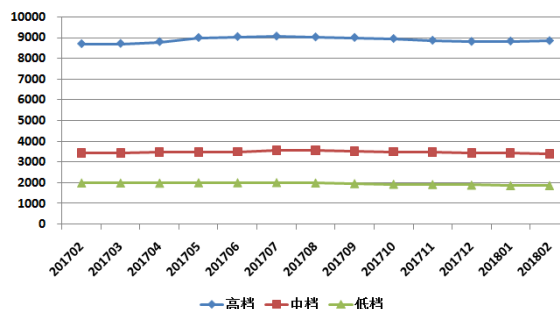
日期	日期	日期	日期
2017.02	1048.2	-0.27%	4.69%
2017.03	1046.3	-0.18%	3.20%
2017.04	1057.5	1.07%	4.60%
2017.05	1064.0	0.61%	4.95%
2017.06	1066.1	0.20%	4.21%
2017.07	1086.2	1.88%	6.73%
2017.08	1079.3	-0.63%	4.91%
2017.09	1069.2	-0.94%	3.74%
2017.10	1058.5	-1.00%	2.82%
2017.11	1049.3	-0.87%	1.60%
2017.12	1040.0	-0.88%	0.06%
2018.01	1037.5	-0.25%	-1.29%
2018.02	1038.1	0.06%	-0.97%

2018年2月，天津租赁价格指数为1038.1点，较上月上升0.6点，环比上涨0.06%，同比下跌0.97%。

### 天津租赁价格指数变化图



### 天津各档次租赁价格变化图



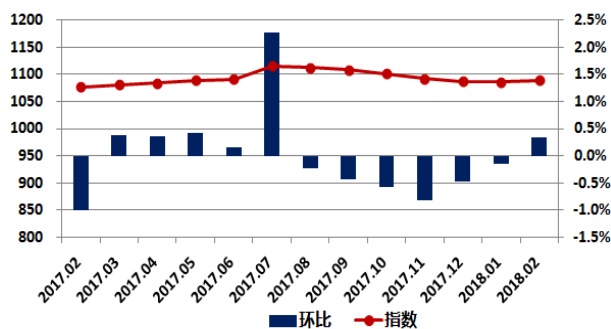
## 城市指数走势——上海

### 上海租赁价格指数表

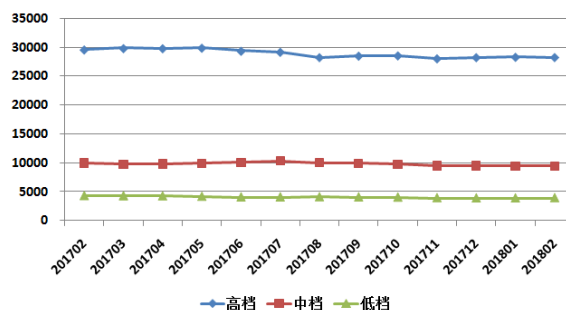
日期	指数	环比	同比
2017.02	1076.6	-1.01%	6.77%
2017.03	1080.6	0.37%	7.54%
2017.04	1084.4	0.36%	7.37%
2017.05	1088.9	0.41%	7.54%
2017.06	1090.6	0.16%	6.73%
2017.07	1115.5	2.28%	7.45%
2017.08	1112.8	-0.24%	2.87%
2017.09	1107.9	-0.44%	2.80%
2017.10	1101.6	-0.57%	2.62%
2017.11	1092.5	-0.83%	1.43%
2017.12	1087.3	-0.48%	1.10%
2018.01	1085.6	-0.16%	-0.18%
2018.02	1089.2	0.34%	1.17%

2018年2月,上海租赁价格指数为1089.2点,较上月上升3.6点,环比上涨0.34%,同比涨幅1.17%。

### 上海租赁价格指数变化图



### 上海各档次租赁价格变化图



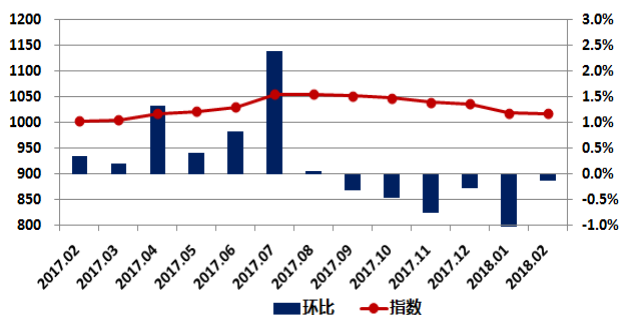
## 城市指数走势——重庆

### 重庆租赁价格指数表

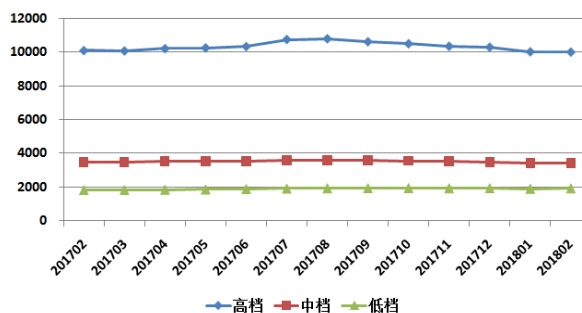
日期	指数	环比	同比
2017.02	1002.4	0.34%	-0.34%
2017.03	1004.3	0.19%	-0.38%
2017.04	1017.6	1.32%	1.13%
2017.05	1021.8	0.41%	1.84%
2017.06	1030.2	0.82%	3.01%
2017.07	1054.8	2.39%	5.86%
2017.08	1055.3	0.05%	6.10%
2017.09	1051.9	-0.32%	5.46%
2017.10	1047.1	-0.46%	4.75%
2017.11	1039.1	-0.76%	4.03%
2017.12	1036.3	-0.27%	3.45%
2018.01	1018.4	-1.73%	1.94%
2018.02	1017.1	-0.13%	1.46%

2018年2月,重庆租赁价格指数为1017.1点,较上月下降1.3点,环比下跌0.13%,同比上涨1.46%。

### 重庆租赁价格指数变化图



### 重庆各档次租赁价格变化图



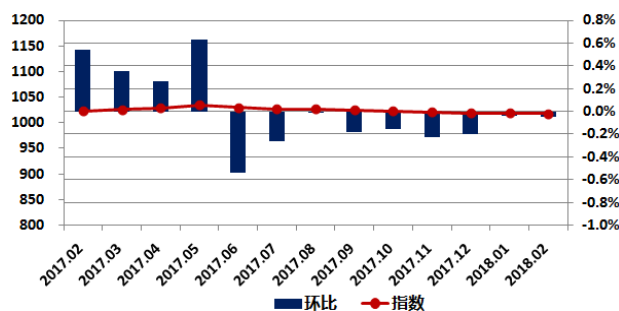
## 城市指数走势—石家庄

### 石家庄租赁价格指数表

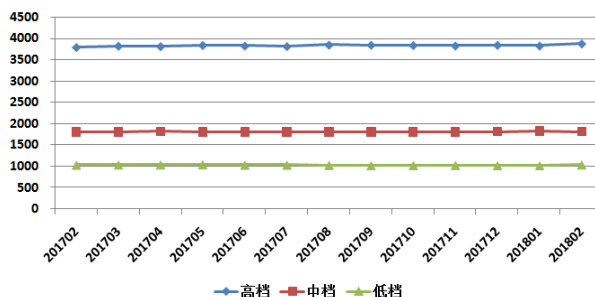
日期	指数	环比	同比
2017.02	1022.5	0.54%	1.91%
2017.03	1026.0	0.35%	1.85%
2017.04	1028.7	0.26%	1.84%
2017.05	1035.2	0.63%	2.36%
2017.06	1029.6	-0.54%	1.47%
2017.07	1026.9	-0.26%	0.55%
2017.08	1026.8	-0.01%	-0.03%
2017.09	1025.0	-0.18%	0.17%
2017.10	1023.3	-0.16%	0.45%
2017.11	1021.0	-0.23%	0.34%
2017.12	1018.9	-0.20%	0.38%
2018.01	1018.6	-0.04%	0.16%
2018.02	1018.1	-0.05%	-0.43%

2018年2月，石家庄租赁价格指数为1018.1点，较上月下降0.5点，环比下跌0.05%，同比跌幅0.43%。

### 石家庄租赁价格指数变化图



### 石家庄各档次租赁价格变化图



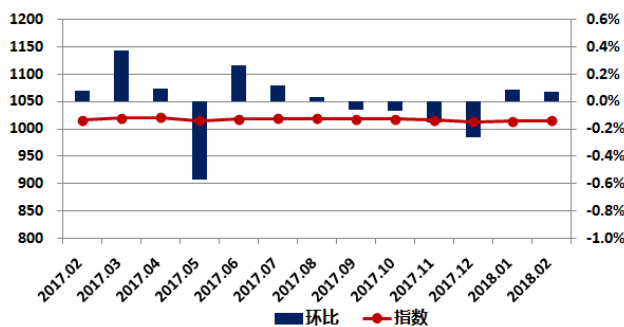
## 城市指数走势—太原

### 太原租赁价格指数表

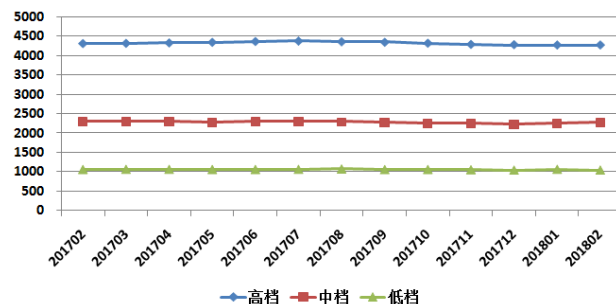
日期	指数	环比	同比
2017.02	1016.0	0.08%	1.48%
2017.03	1019.7	0.37%	1.79%
2017.04	1020.7	0.09%	1.71%
2017.05	1014.8	-0.57%	1.59%
2017.06	1017.5	0.26%	1.47%
2017.07	1018.7	0.12%	1.59%
2017.08	1019.0	0.03%	1.27%
2017.09	1018.4	-0.06%	0.79%
2017.10	1017.7	-0.07%	0.70%
2017.11	1016.2	-0.15%	0.27%
2017.12	1013.5	-0.26%	-0.38%
2018.01	1014.4	0.09%	-0.08%
2018.02	1015.1	0.07%	-0.09%

2018年2月，太原租赁价格指数为1015.1点，较上月上升0.7点，环比上涨0.07%，同比下跌0.09%。

### 太原租赁价格指数变化图



### 太原各档次租赁价格变化图



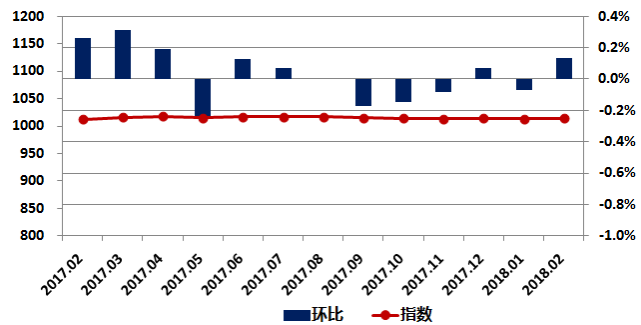
## 城市指数走势—呼和浩特

### 呼和浩特租赁价格指数表

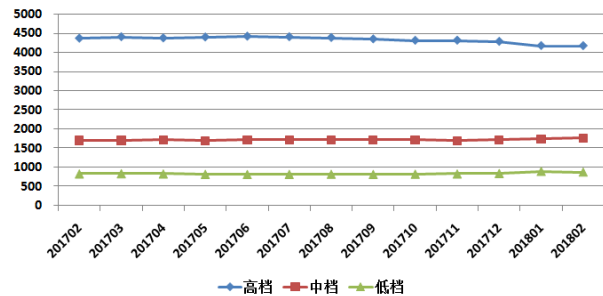
日期	指数	环比	同比
2017.02	1012.5	0.26%	1.04%
2017.03	1015.7	0.31%	1.03%
2017.04	1017.6	0.19%	0.97%
2017.05	1015.2	-0.24%	0.90%
2017.06	1016.5	0.13%	1.11%
2017.07	1017.2	0.07%	0.84%
2017.08	1017.2	0.00%	0.76%
2017.09	1015.5	-0.17%	0.42%
2017.10	1014.0	-0.15%	0.31%
2017.11	1013.1	-0.08%	0.52%
2017.12	1013.9	0.07%	0.52%
2018.01	1013.1	-0.07%	0.32%
2018.02	1014.5	0.14%	0.19%

2018年2月,呼和浩特租赁价格指数为1014.5点,较上月上升1.4点,环比上涨0.14%,同比上涨0.19%。

### 呼和浩特租赁价格指数变化图



### 呼和浩特各档次租赁价格变化图



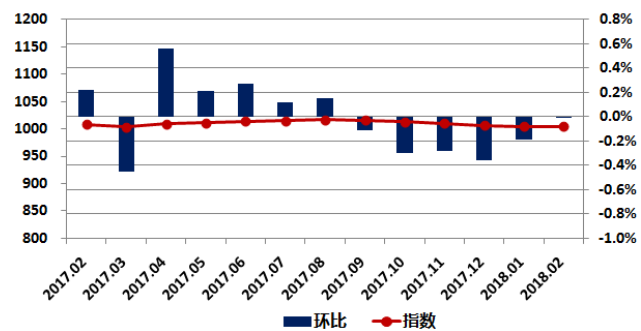
## 城市指数走势—沈阳

### 沈阳租赁价格指数表

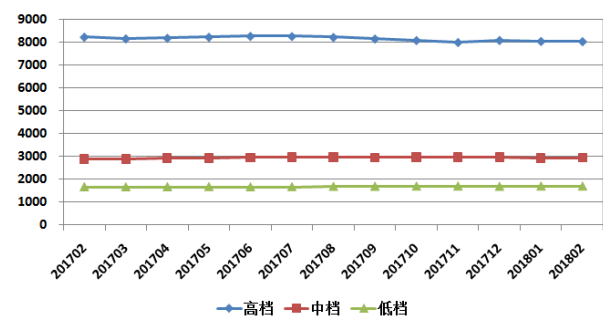
日期	指数	环比	同比
2017.02	1008.1	0.22%	0.68%
2017.03	1003.6	-0.45%	-0.04%
2017.04	1009.2	0.56%	0.83%
2017.05	1011.3	0.21%	1.21%
2017.06	1014.0	0.27%	1.13%
2017.07	1015.2	0.12%	1.07%
2017.08	1016.8	0.15%	1.14%
2017.09	1015.6	-0.11%	0.86%
2017.10	1012.6	-0.30%	0.89%
2017.11	1009.8	-0.28%	0.89%
2017.12	1006.1	-0.36%	0.38%
2018.01	1004.2	-0.19%	-0.17%
2018.02	1004.1	-0.01%	-0.40%

2018年2月,沈阳租赁价格指数为1004.1点,较上月下降0.1点,环比下跌0.01%,同比下跌0.40%。

### 沈阳租赁价格指数变化图



### 沈阳各档次租赁价格变化图



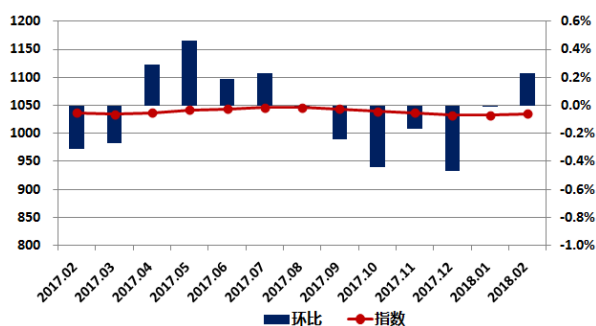
## 城市指数走势—大连

### 大连租赁价格指数表

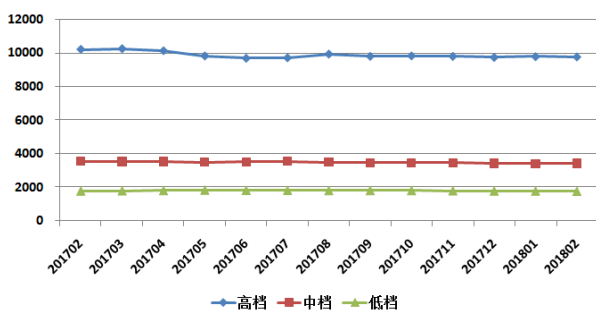
日期	指数	环比	同比
2017.02	1036.8	-0.31%	3.82%
2017.03	1034.0	-0.27%	3.45%
2017.04	1037.0	0.29%	3.29%
2017.05	1041.8	0.46%	3.21%
2017.06	1043.7	0.19%	3.55%
2017.07	1046.1	0.23%	2.87%
2017.08	1046.0	-0.01%	2.76%
2017.09	1043.5	-0.24%	1.28%
2017.10	1038.9	-0.44%	0.97%
2017.11	1037.2	-0.17%	0.54%
2017.12	1032.2	-0.47%	-0.42%
2018.01	1032.2	0.00%	-0.75%
2018.02	1034.6	0.23%	-0.21%

2018年2月,大连租赁价格指数为1034.6点,较上月上升2.4点,环比上升0.23%,同比下跌0.21%。

### 大连租赁价格指数变化图



### 大连各档次租赁价格变化图



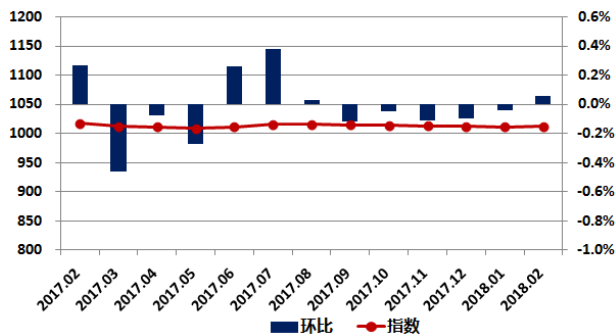
## 城市指数走势—长春

### 长春租赁价格指数表

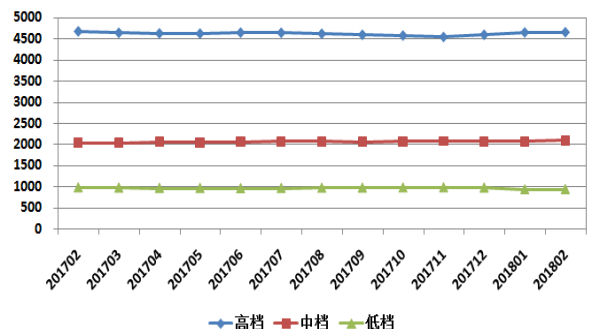
日期	指数	环比	同比
2017.02	1017.1	0.27%	1.63%
2017.03	1012.4	-0.46%	1.33%
2017.04	1011.6	-0.08%	1.48%
2017.05	1008.8	-0.27%	0.84%
2017.06	1011.5	0.26%	0.45%
2017.07	1015.3	0.38%	0.52%
2017.08	1015.6	0.03%	0.32%
2017.09	1014.4	-0.12%	-0.06%
2017.10	1013.9	-0.05%	-0.45%
2017.11	1012.8	-0.11%	0.02%
2017.12	1011.8	-0.10%	0.13%
2018.01	1011.4	-0.04%	-0.29%
2018.02	1012.0	0.06%	-0.50%

2018年2月,长春租赁价格指数为1012.0点,较上月上升0.6点,环比上升0.06%,同比下跌0.50%。

### 长春租赁价格指数变化图



### 长春各档次租赁价格变化图



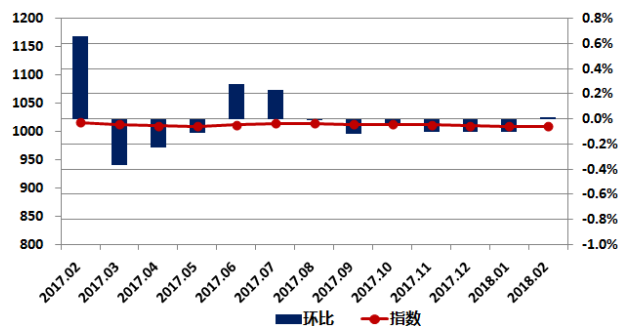
## 城市指数走势—哈尔滨

### 哈尔滨租赁价格指数表

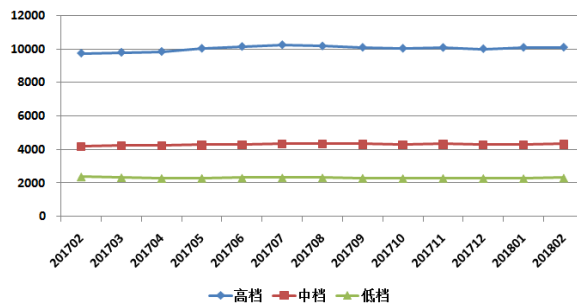
日期	指数	环比	同比
2017.02	1016.3	0.66%	1.24%
2017.03	1012.6	-0.37%	1.14%
2017.04	1010.2	-0.23%	1.06%
2017.05	1009.1	-0.11%	1.18%
2017.06	1012.0	0.28%	1.03%
2017.07	1014.3	0.23%	0.87%
2017.08	1014.2	-0.01%	1.14%
2017.09	1013.0	-0.12%	0.66%
2017.10	1012.5	-0.05%	0.13%
2017.11	1011.5	-0.10%	0.60%
2017.12	1010.4	-0.10%	0.27%
2018.01	1009.4	-0.10%	-0.03%
2018.02	1009.5	0.01%	-0.67%

2018年2月，哈尔滨租赁价格指数为1009.5点，较上月上升0.1点，环比上涨0.01%，同比下跌0.67%。

### 哈尔滨租赁价格指数变化图



### 哈尔滨各档次租赁价格变化图



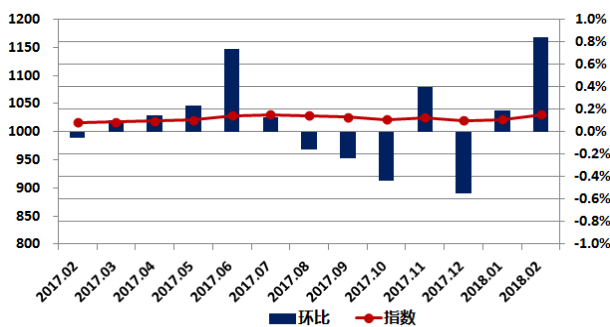
## 城市指数走势—南京

### 南京租赁价格指数表

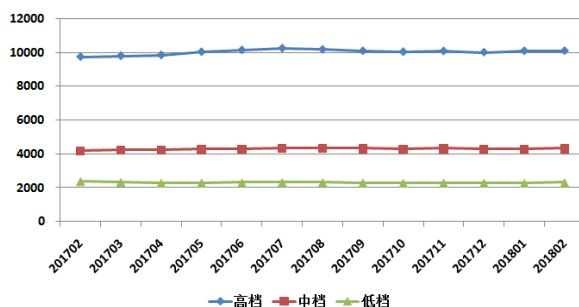
日期	指数	环比	同比
2017.02	1016.3	-0.05%	0.72%
2017.03	1017.4	0.10%	0.29%
2017.04	1018.9	0.15%	0.24%
2017.05	1021.2	0.23%	1.30%
2017.06	1028.8	0.74%	1.01%
2017.07	1030.1	0.13%	0.38%
2017.08	1028.5	-0.16%	-0.11%
2017.09	1026.0	-0.24%	-0.14%
2017.10	1021.5	-0.44%	-0.09%
2017.11	1025.6	0.40%	0.62%
2017.12	1019.9	-0.55%	0.17%
2018.01	1021.9	0.19%	0.49%
2018.02	1030.5	0.84%	1.39%

2018年2月，南京租赁价格指数为1030.5点，较上月上升8.6点，环比上涨0.84%，同比上涨1.39%。

### 南京租赁价格指数变化图



### 南京各档次租赁价格变化图





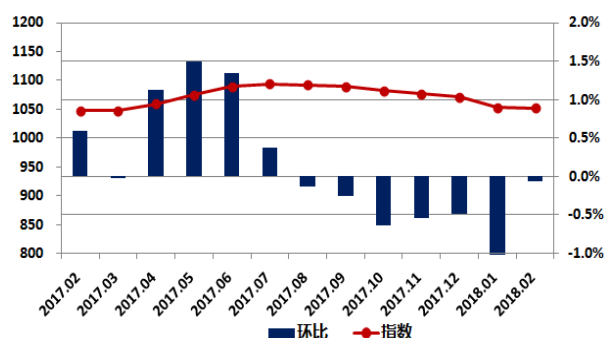
## 城市指数走势—杭州

### 杭州租赁价格指数表

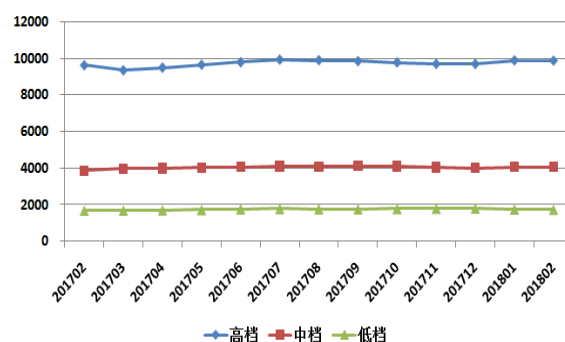
日期	指数	环比	同比
2017.02	1047.6	0.59%	4.16%
2017.03	1047.4	-0.02%	2.61%
2017.04	1059.2	1.12%	3.19%
2017.05	1075.0	1.50%	3.99%
2017.06	1089.4	1.34%	4.90%
2017.07	1093.5	0.37%	4.50%
2017.08	1092.1	-0.13%	4.18%
2017.09	1089.3	-0.25%	4.25%
2017.10	1082.4	-0.64%	4.34%
2017.11	1076.5	-0.55%	4.77%
2017.12	1071.3	-0.48%	3.98%
2018.01	1052.9	-1.72%	1.09%
2018.02	1052.3	-0.06%	0.44%

2018年2月，杭州租赁价格指数为1052.3点，较上月下降0.6点，环比下跌0.06%，同比上涨0.44%。

### 杭州租赁价格指数变化图



### 杭州各档次租赁价格变化图



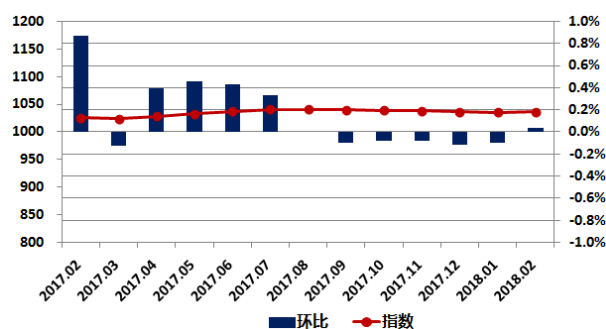
## 城市指数走势—宁波

### 宁波租赁价格指数表

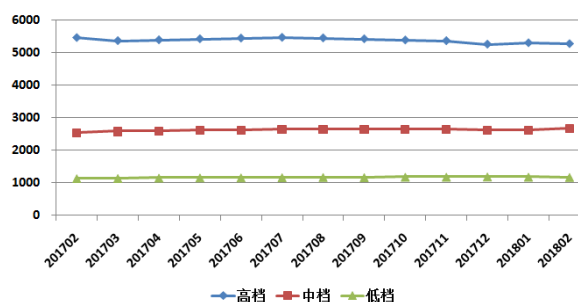
日期	指数	环比	同比
2017.02	1025.3	0.87%	2.07%
2017.03	1023.9	-0.13%	1.57%
2017.04	1027.9	0.39%	1.74%
2017.05	1032.6	0.46%	2.87%
2017.06	1037.1	0.43%	2.95%
2017.07	1040.5	0.33%	2.41%
2017.08	1040.5	0.00%	2.07%
2017.09	1039.5	-0.10%	1.55%
2017.10	1038.6	-0.08%	1.20%
2017.11	1037.8	-0.08%	1.48%
2017.12	1036.6	-0.12%	1.66%
2018.01	1035.6	-0.10%	1.88%
2018.02	1035.9	0.03%	1.04%

2018年2月，宁波租赁价格指数为1035.9点，较上月上升0.3点，环比上涨0.03%，同比上涨1.04%。

### 宁波租赁价格指数变化图



### 宁波各档次租赁价格变化图



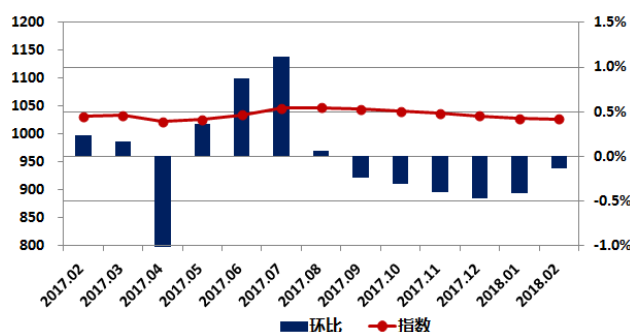
## 城市指数走势—合肥

### 合肥租赁价格指数表

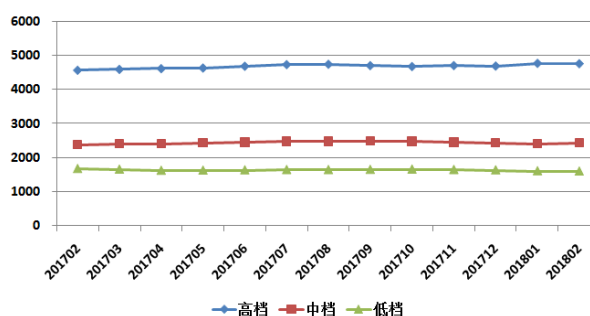
日期	指数	环比	同比
2017.02	1031.2	0.23%	2.80%
2017.03	1033.0	0.17%	3.11%
2017.04	1022.0	-1.06%	2.26%
2017.05	1025.7	0.36%	2.17%
2017.06	1034.7	0.87%	2.26%
2017.07	1046.2	1.12%	3.14%
2017.08	1046.9	0.06%	2.20%
2017.09	1044.4	-0.24%	0.82%
2017.10	1041.1	-0.31%	1.30%
2017.11	1037.0	-0.40%	1.44%
2017.12	1032.1	-0.47%	0.31%
2018.01	1027.8	-0.41%	-0.10%
2018.02	1026.4	-0.14%	-0.47%

2018年2月,合肥租赁价格指数为1026.4点,较上月下降1.4点,环比下跌0.14%,同比下跌0.47%。

### 合肥租赁价格指数变化图



### 合肥各档次租赁价格变化图



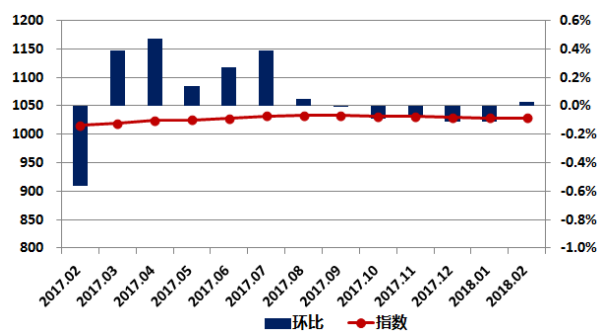
## 城市指数走势—福州

### 福州租赁价格指数表

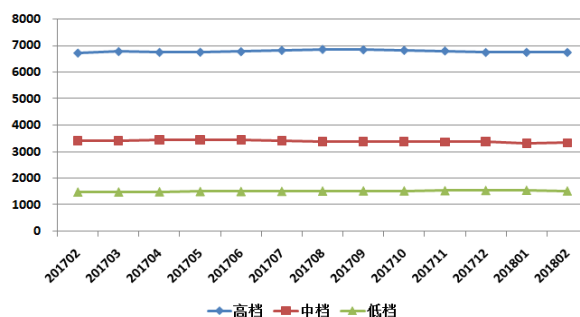
日期	指数	环比	同比
2017.02	1015.3	-0.56%	1.76%
2017.03	1019.2	0.39%	2.62%
2017.04	1024.0	0.47%	2.42%
2017.05	1025.5	0.14%	2.19%
2017.06	1028.2	0.27%	1.71%
2017.07	1032.2	0.39%	1.47%
2017.08	1032.8	0.05%	1.05%
2017.09	1032.7	-0.01%	1.41%
2017.10	1031.7	-0.09%	1.51%
2017.11	1031.0	-0.07%	1.14%
2017.12	1029.9	-0.11%	0.72%
2018.01	1028.7	-0.11%	0.76%
2018.02	1029.0	0.03%	1.35%

2018年2月,福州租赁价格指数为1029.0点,较上月上升0.3点,环比上涨0.03%,同比上涨1.35%。

### 福州租赁价格指数变化图



### 福州各档次租赁价格变化图



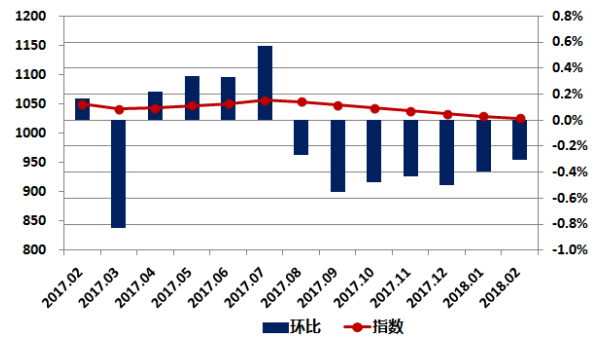
## 城市指数走势—厦门

### 厦门租赁价格指数表

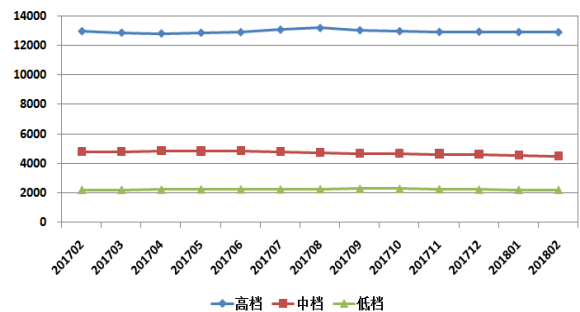
日期	指数	环比	同比
2017.02	1049.8	0.17%	4.39%
2017.03	1041.1	-0.83%	4.18%
2017.04	1043.4	0.22%	4.53%
2017.05	1046.9	0.34%	4.17%
2017.06	1050.4	0.33%	3.83%
2017.07	1056.4	0.57%	3.52%
2017.08	1053.5	-0.27%	2.41%
2017.09	1047.7	-0.55%	0.68%
2017.10	1042.7	-0.48%	-0.54%
2017.11	1038.2	-0.43%	-1.10%
2017.12	1033.0	-0.50%	-0.98%
2018.01	1028.9	-0.40%	-1.82%
2018.02	1025.8	-0.31%	-2.29%

2018年2月,厦门租赁价格指数为1025.8点,较上月下降3.1点,环比下跌0.31%,同比下跌2.29%。

### 厦门租赁价格指数变化图



### 厦门各档次租赁价格变化图



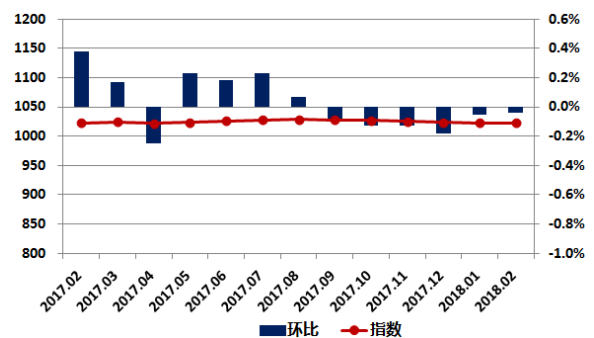
## 城市指数走势—南昌

### 南昌租赁价格指数表

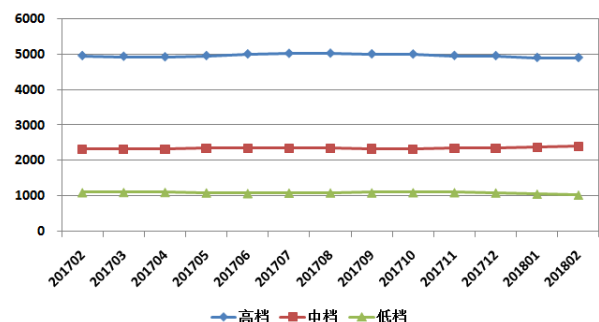
日期	指数	环比	同比
2017.02	1022.3	0.38%	1.91%
2017.03	1024.1	0.17%	1.61%
2017.04	1021.5	-0.25%	1.63%
2017.05	1023.8	0.23%	2.28%
2017.06	1025.7	0.18%	1.58%
2017.07	1028.0	0.23%	1.35%
2017.08	1028.8	0.07%	1.20%
2017.09	1027.8	-0.09%	0.93%
2017.10	1026.5	-0.13%	1.15%
2017.11	1025.2	-0.13%	0.35%
2017.12	1023.3	-0.18%	-0.06%
2018.01	1022.8	-0.05%	0.43%
2018.02	1022.4	-0.04%	0.01%

2018年2月,南昌租赁价格指数为1022.4点,较上月下降0.4点,环比下跌0.04%,同比上涨0.01%。

### 南昌租赁价格指数变化图



### 南昌各档次租赁价格变化图



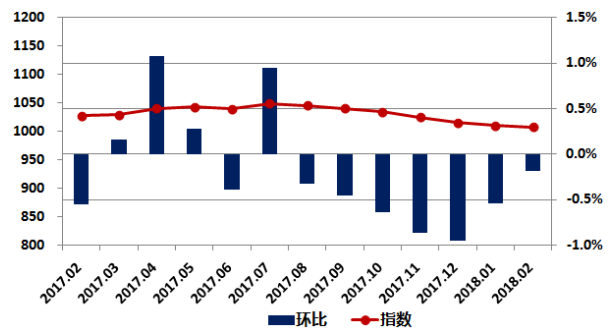
## 城市指数走势—济南

### 济南租赁价格指数表

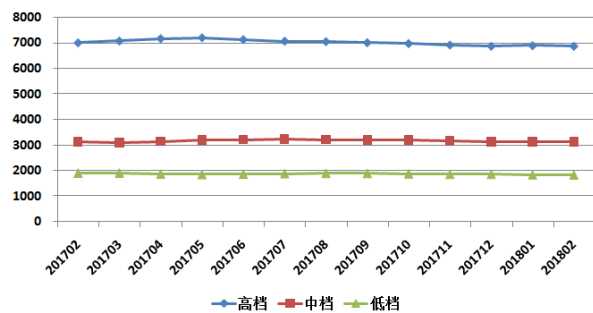
日期	指数	环比	同比
2017.02	1027.5	-0.55%	2.36%
2017.03	1029.1	0.16%	2.29%
2017.04	1040.2	1.08%	2.92%
2017.05	1043.1	0.28%	3.76%
2017.06	1039.1	-0.39%	2.40%
2017.07	1048.9	0.95%	2.60%
2017.08	1045.5	-0.33%	2.12%
2017.09	1040.7	-0.46%	1.30%
2017.10	1034.0	-0.64%	0.01%
2017.11	1025.0	-0.87%	0.01%
2017.12	1015.3	-0.95%	-1.16%
2018.01	1009.7	-0.55%	-2.27%
2018.02	1007.9	-0.18%	-1.91%

2018年2月，济南租赁价格指数为1007.9点，较上月下降1.8点，环比下跌0.18%，同比下跌1.91%。

### 济南租赁价格指数变化图



### 济南各档次租赁价格变化图



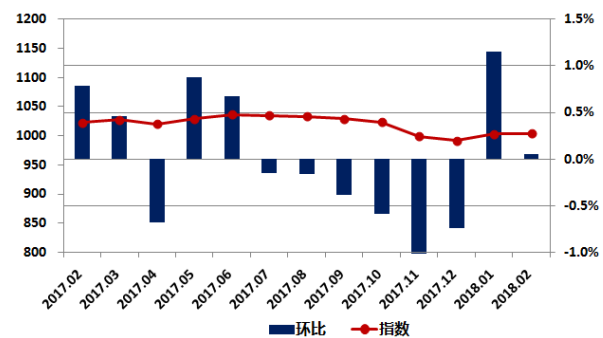
## 城市指数走势—青岛

### 青岛租赁价格指数表

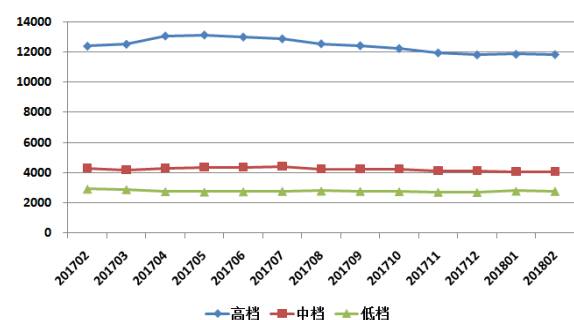
日期	指数	环比	同比
2017.02	1022.7	0.79%	1.37%
2017.03	1027.4	0.46%	2.07%
2017.04	1020.4	-0.68%	1.54%
2017.05	1029.4	0.88%	2.74%
2017.06	1036.3	0.67%	2.75%
2017.07	1034.7	-0.15%	2.28%
2017.08	1033.1	-0.16%	2.52%
2017.09	1029.2	-0.38%	1.07%
2017.10	1023.1	-0.59%	2.22%
2017.11	999.5	-2.31%	-0.68%
2017.12	992.1	-0.74%	-1.71%
2018.01	1003.5	1.15%	-1.11%
2018.02	1004.0	0.05%	-1.83%

2018年2月，青岛租赁价格指数为1004.0点，较上月上升0.5点，环比上涨0.05%，同比下跌1.83%。

### 青岛租赁价格指数变化图



### 青岛各档次租赁价格变化图



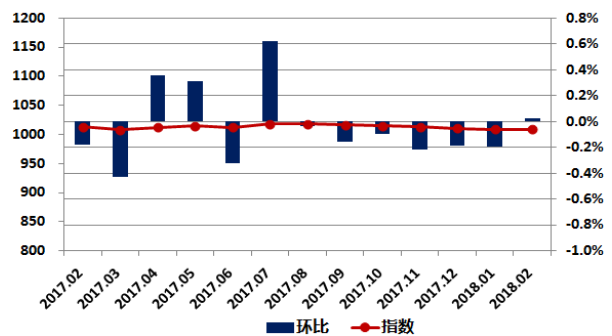
## 城市指数走势—郑州

### 郑州租赁价格指数表

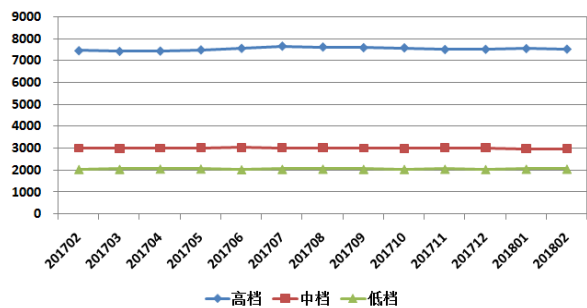
日期	指数	环比	同比
2017.02	1012.5	-0.18%	0.98%
2017.03	1008.1	-0.43%	0.93%
2017.04	1011.8	0.36%	0.90%
2017.05	1014.9	0.31%	0.74%
2017.06	1011.7	-0.32%	0.08%
2017.07	1017.9	0.62%	0.56%
2017.08	1017.5	-0.04%	0.87%
2017.09	1015.9	-0.16%	0.92%
2017.10	1014.9	-0.10%	1.20%
2017.11	1012.7	-0.22%	0.41%
2017.12	1010.7	-0.19%	0.00%
2018.01	1008.8	-0.19%	-0.55%
2018.02	1009.0	0.02%	-0.35%

2018年2月,郑州租赁价格指数为1009.0点,较上月上升0.2点,环比下跌0.02%,同比下跌0.35%。

### 郑州租赁价格指数变化图



### 郑州各档次租赁价格变化图



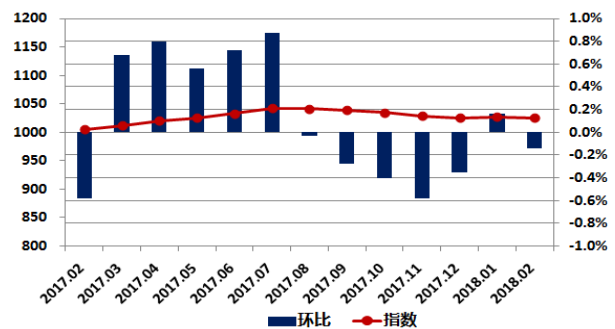
## 城市指数走势—武汉

### 武汉租赁价格指数表

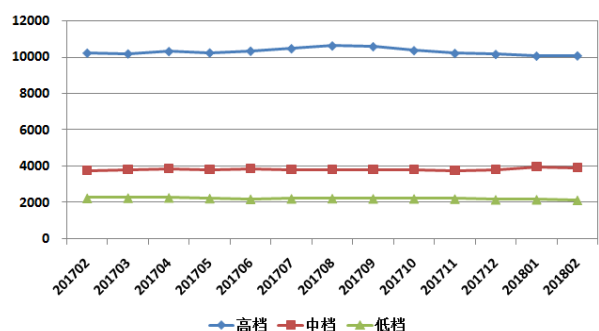
日期	指数	环比	同比
2017.02	1005.2	-0.58%	0.08%
2017.03	1012.0	0.68%	0.62%
2017.04	1020.1	0.80%	1.32%
2017.05	1025.8	0.56%	2.20%
2017.06	1033.2	0.72%	2.06%
2017.07	1042.2	0.87%	2.51%
2017.08	1041.9	-0.03%	2.95%
2017.09	1039.0	-0.28%	3.07%
2017.10	1034.8	-0.40%	2.88%
2017.11	1028.8	-0.59%	2.14%
2017.12	1025.2	-0.35%	2.14%
2018.01	1026.8	0.16%	1.56%
2018.02	1025.4	-0.14%	2.01%

2018年2月,武汉租赁价格指数为1025.4点,较上月下降1.4点,环比下跌0.14%,同比上涨2.01%。

### 武汉租赁价格指数变化图



### 武汉各档次租赁价格变化图



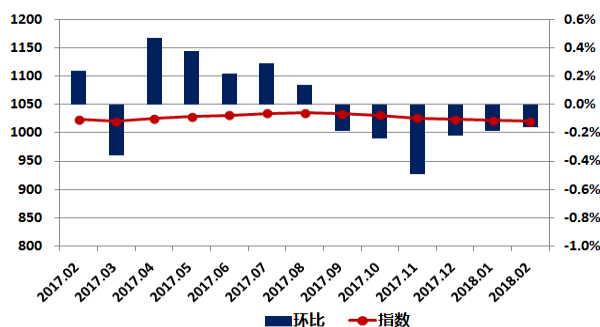
## 城市指数走势—长沙

### 长沙租赁价格指数表

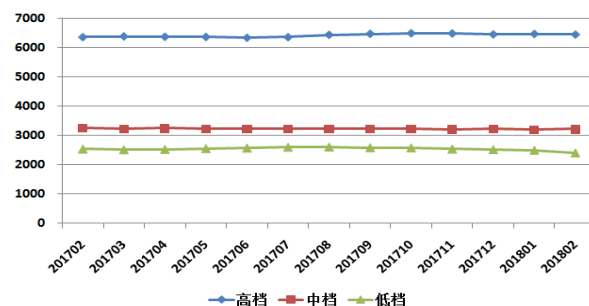
日期	指数	环比	同比
2017.02	1023.8	0.24%	2.10%
2017.03	1020.1	-0.36%	1.60%
2017.04	1024.9	0.47%	2.41%
2017.05	1028.8	0.38%	2.24%
2017.06	1031.0	0.22%	1.84%
2017.07	1034.0	0.29%	1.67%
2017.08	1035.5	0.14%	1.57%
2017.09	1033.5	-0.19%	1.22%
2017.10	1031.0	-0.24%	1.25%
2017.11	1026.0	-0.49%	-0.11%
2017.12	1023.7	-0.22%	0.23%
2018.01	1021.8	-0.19%	0.05%
2018.02	1020.1	-0.16%	-0.36%

2018年2月,长沙租赁价格指数为1020.1点,较上月下降1.7点,环比下跌0.16%,同比下跌0.36%。

### 长沙租赁价格指数变化图



### 长沙各档次租赁价格变化图



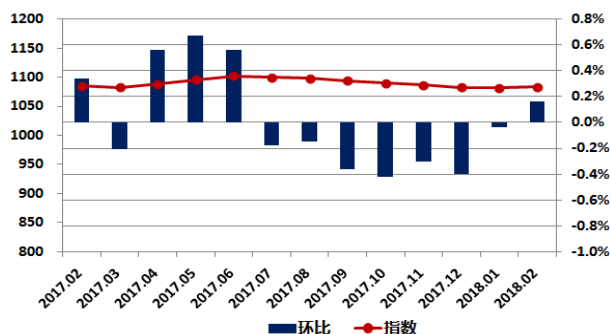
## 城市指数走势—广州

### 广州租赁价格指数表

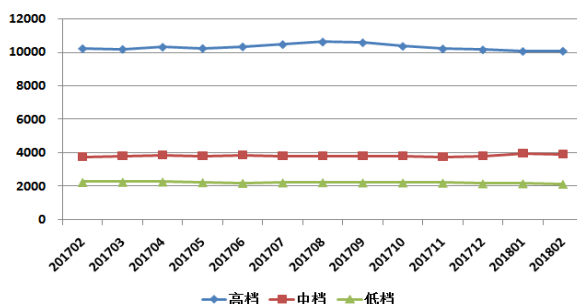
日期	指数	环比	同比
2017.02	1084.8	0.34%	7.59%
2017.03	1082.5	-0.21%	6.28%
2017.04	1088.5	0.56%	6.06%
2017.05	1095.8	0.67%	7.17%
2017.06	1102.0	0.56%	7.29%
2017.07	1100.0	-0.18%	6.35%
2017.08	1098.3	-0.15%	5.37%
2017.09	1094.4	-0.36%	4.27%
2017.10	1089.8	-0.42%	2.70%
2017.11	1086.5	-0.30%	1.44%
2017.12	1082.2	-0.40%	0.69%
2018.01	1081.8	-0.03%	0.07%
2018.02	1083.6	0.16%	-0.11%

2018年2月,广州租赁价格指数为1083.6点,较上月上升1.8点,环比上涨0.16%,同比下跌0.11%。

### 广州租赁价格指数变化图



### 广州各档次租赁价格变化图



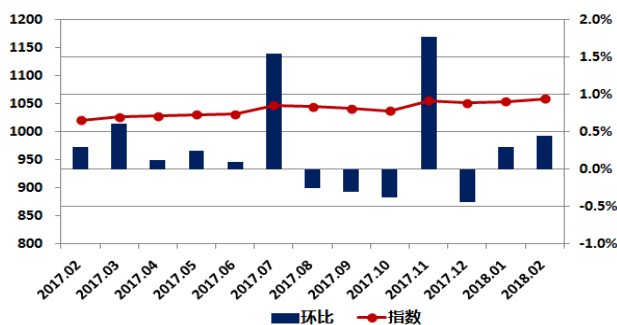
## 城市指数走势—深圳

### 深圳租赁价格指数表

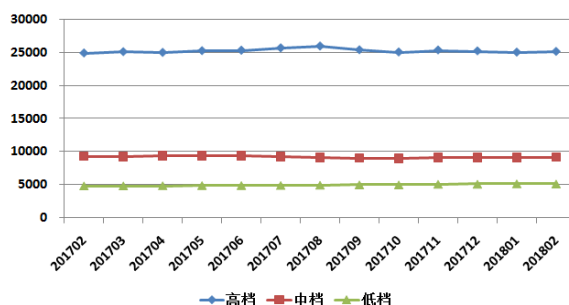
日期	指数	环比	同比
2017.02	1020.3	0.30%	2.42%
2017.03	1026.6	0.61%	3.12%
2017.04	1027.8	0.12%	3.61%
2017.05	1030.4	0.25%	3.68%
2017.06	1031.3	0.09%	3.75%
2017.07	1047.2	1.54%	5.06%
2017.08	1044.5	-0.26%	4.43%
2017.09	1041.3	-0.30%	3.53%
2017.10	1037.4	-0.38%	2.88%
2017.11	1055.7	1.77%	4.33%
2017.12	1051.0	-0.44%	3.54%
2018.01	1054.1	0.30%	3.62%
2018.02	1058.9	0.45%	3.78%

2018年2月,深圳租赁价格指数为1058.9点,较上月上升4.8点,环比上涨0.45%,同比上涨3.78%。

### 深圳租赁价格指数变化图



### 深圳各档次租赁价格变化图



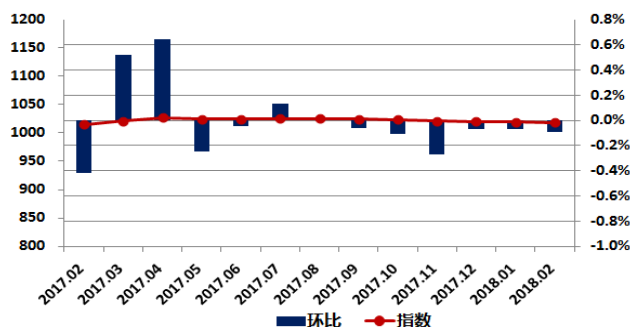
## 城市指数走势—南宁

### 南宁租赁价格指数表

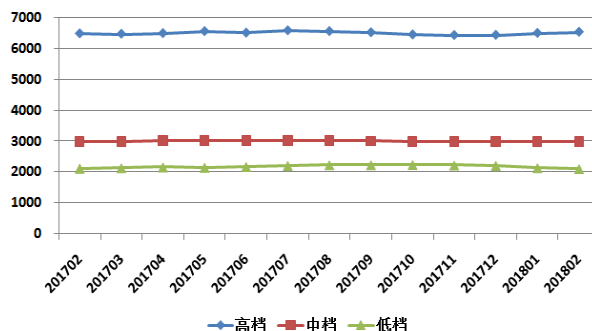
日期	指数	环比	同比
2017.02	1015.3	-0.42%	1.66%
2017.03	1020.6	0.52%	1.82%
2017.04	1027.1	0.64%	1.89%
2017.05	1024.6	-0.25%	2.06%
2017.06	1024.1	-0.05%	1.34%
2017.07	1025.4	0.13%	1.24%
2017.08	1025.4	0.00%	0.93%
2017.09	1024.8	-0.06%	0.41%
2017.10	1023.6	-0.11%	0.63%
2017.11	1020.9	-0.27%	-0.06%
2017.12	1020.2	-0.07%	-0.16%
2018.01	1019.4	-0.07%	-0.02%
2018.02	1018.5	-0.09%	0.31%

2018年2月,南宁租赁价格指数为1018.5点,较上月下降0.9点,环比下跌0.09%,同比上涨0.31%。

### 南宁租赁价格指数变化图



### 南宁各档次租赁价格变化图



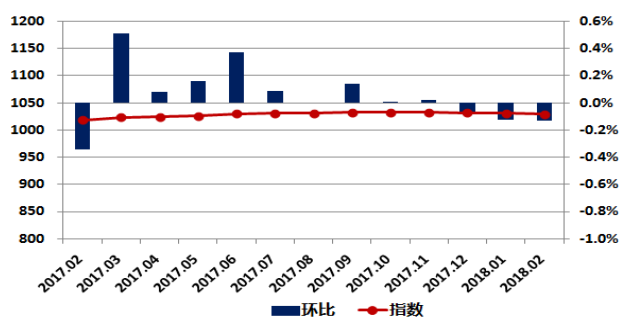
## 城市指数走势—海口

### 海口租赁价格指数表

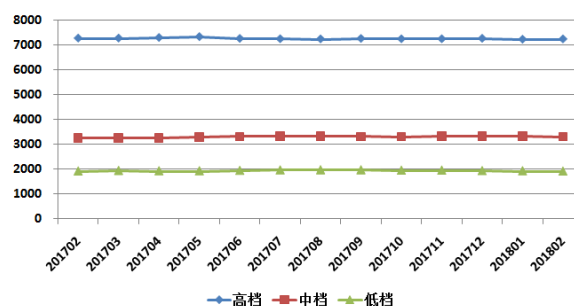
日期	指数	环比	同比
2017.02	1018.6	-0.34%	1.73%
2017.03	1023.8	0.51%	2.02%
2017.04	1024.6	0.08%	1.78%
2017.05	1026.2	0.16%	2.23%
2017.06	1030.0	0.37%	2.18%
2017.07	1030.9	0.09%	2.24%
2017.08	1030.9	0.00%	1.97%
2017.09	1032.4	0.14%	1.41%
2017.10	1032.5	0.01%	1.09%
2017.11	1032.7	0.02%	1.66%
2017.12	1032.0	-0.07%	0.82%
2018.01	1030.7	-0.12%	0.85%
2018.02	1029.3	-0.13%	1.06%

2018年2月,海口租赁价格指数为1029.3点,较上月下降1.4点,环比下跌0.13%,同比上涨1.06%。

### 海口租赁价格指数变化图



### 海口各档次租赁价格变化图



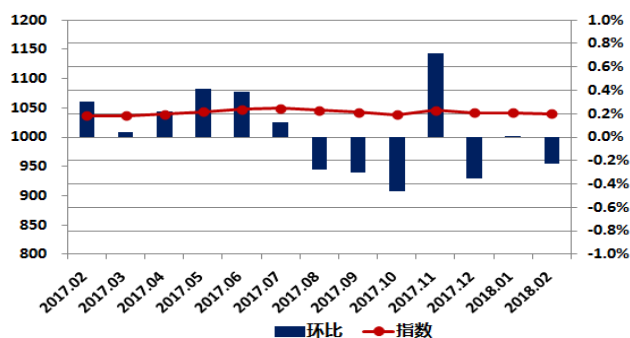
## 城市指数走势—成都

### 成都租赁价格指数表

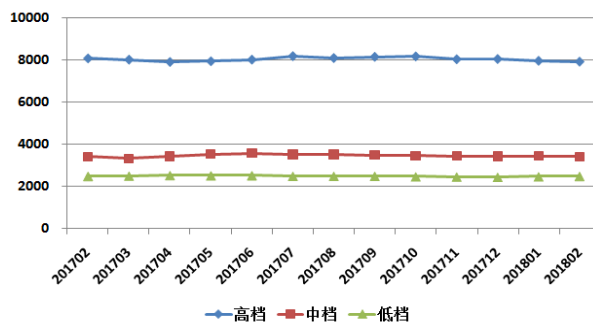
日期	指数	环比	同比
2017.02	1036.6	0.30%	3.34%
2017.03	1037.0	0.04%	3.63%
2017.04	1039.3	0.22%	4.21%
2017.05	1043.6	0.41%	4.58%
2017.06	1047.7	0.39%	4.78%
2017.07	1049.0	0.13%	3.99%
2017.08	1046.1	-0.28%	3.58%
2017.09	1042.9	-0.30%	2.83%
2017.10	1038.2	-0.46%	1.68%
2017.11	1045.6	0.72%	1.75%
2017.12	1042.0	-0.35%	1.16%
2018.01	1042.0	0.00%	0.81%
2018.02	1039.6	-0.22%	0.29%

2018年2月,成都租赁价格指数为1039.6点,较上月下降2.4点,环比下跌0.22%,同比上涨0.29%。

### 成都租赁价格指数变化图



### 成都各档次租赁价格变化图





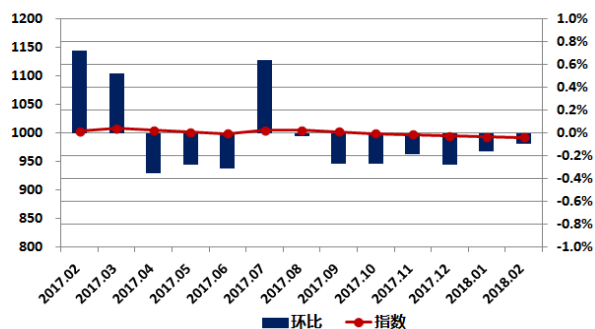
## 城市指数走势—贵阳

### 贵阳租赁价格指数表

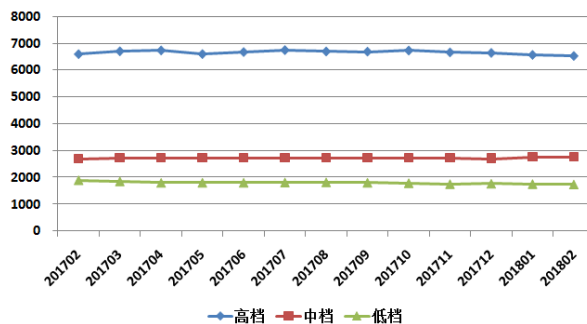
日期	指数	环比	同比
2017.02	1002.8	0.72%	0.05%
2017.03	1008.0	0.52%	0.42%
2017.04	1004.5	-0.35%	-0.49%
2017.05	1001.7	-0.28%	-0.35%
2017.06	998.6	-0.31%	-0.54%
2017.07	1005.0	0.64%	-0.51%
2017.08	1004.7	-0.03%	0.05%
2017.09	1002.0	-0.27%	0.13%
2017.10	999.3	-0.27%	0.08%
2017.11	997.4	-0.19%	0.56%
2017.12	994.6	-0.28%	0.75%
2018.01	993.0	-0.16%	-0.27%
2018.02	992.0	-0.09%	-1.08%

2018年2月，贵阳租赁价格指数为992.0点，较上月下降1.0点，环比下跌0.09%，同比下跌1.08%。

### 贵阳租赁价格指数变化图



### 贵阳各档次租赁价格变化图



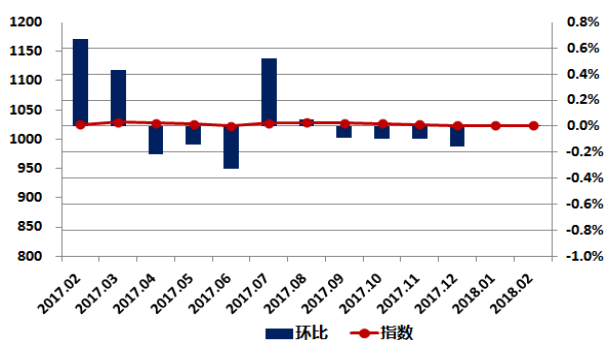
## 城市指数走势—昆明

### 昆明租赁价格指数表

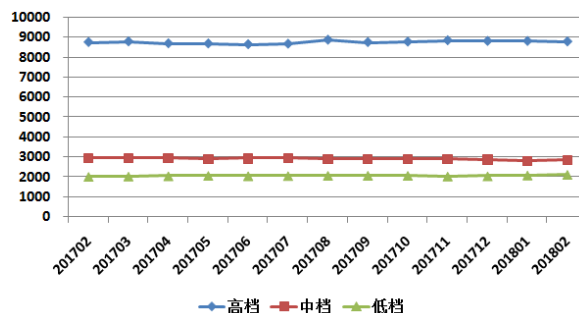
日期	日期	日期	日期
2017.02	1025.1	0.67%	2.18%
2017.03	1029.5	0.43%	2.46%
2017.04	1027.2	-0.22%	1.90%
2017.05	1025.8	-0.14%	1.47%
2017.06	1022.4	-0.33%	0.51%
2017.07	1027.7	0.52%	1.45%
2017.08	1028.2	0.05%	1.72%
2017.09	1027.3	-0.09%	1.99%
2017.10	1026.3	-0.10%	2.06%
2017.11	1025.3	-0.10%	1.54%
2017.12	1023.7	-0.16%	1.35%
2018.01	1023.6	-0.01%	0.52%
2018.02	1023.6	0.00%	-0.15%

2018年2月，昆明租赁价格指数为1023.6点，指数和环比与上月持平，同比跌幅0.15%。

### 昆明租赁价格指数变化图



### 昆明各档次租赁价格变化图



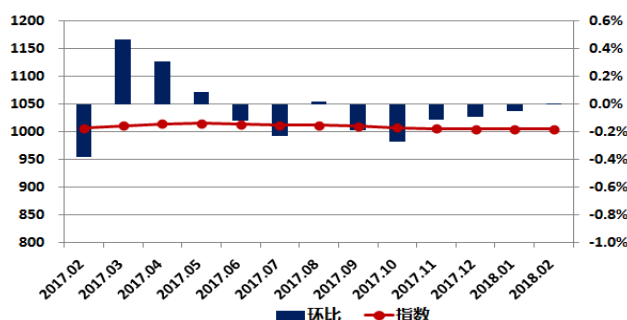
## 城市指数走势—西安

### 西安租赁价格指数表

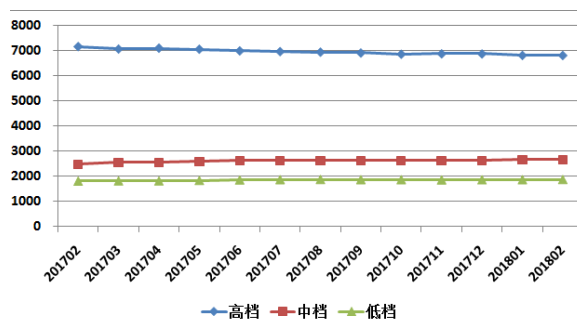
日期	指数	环比	同比
2017.02	1006.2	-0.38%	1.22%
2017.03	1011.0	0.47%	1.01%
2017.04	1014.1	0.31%	0.93%
2017.05	1015.0	0.09%	1.36%
2017.06	1013.8	-0.12%	1.50%
2017.07	1011.5	-0.23%	1.26%
2017.08	1011.7	0.02%	1.46%
2017.09	1009.7	-0.19%	1.13%
2017.10	1007.0	-0.27%	0.57%
2017.11	1005.9	-0.11%	0.12%
2017.12	1005.0	-0.09%	-0.36%
2018.01	1004.5	-0.05%	-0.56%
2018.02	1004.5	0.00%	-0.17%

2018年2月，西安租赁价格指数为1004.5点，指数和环比与上月持平，同比下跌0.17%。

### 西安租赁价格指数变化图



### 西安各档次租赁价格变化图



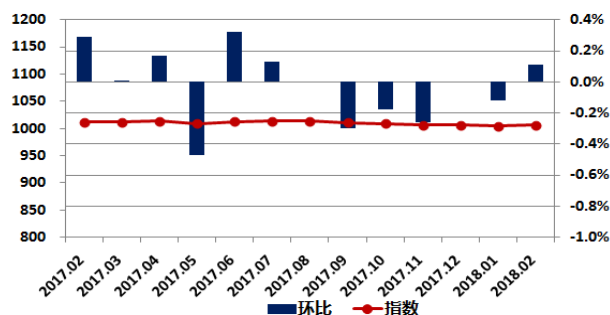
## 城市指数走势—兰州

### 兰州租赁价格指数表

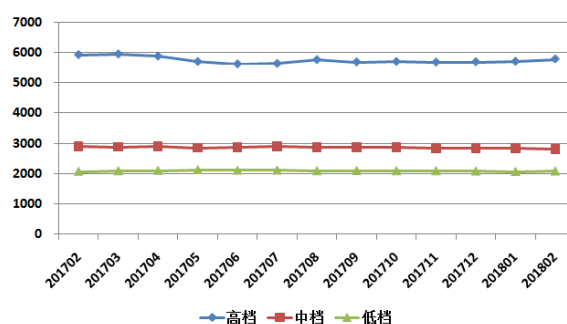
日期	指数	环比	同比
2017.02	1012.0	0.29%	0.72%
2017.03	1012.1	0.01%	0.80%
2017.04	1013.8	0.17%	0.97%
2017.05	1009.0	-0.47%	0.91%
2017.06	1012.3	0.32%	0.89%
2017.07	1013.6	0.13%	0.81%
2017.08	1013.6	0.00%	0.64%
2017.09	1010.6	-0.30%	-0.01%
2017.10	1008.7	-0.18%	0.39%
2017.11	1006.1	-0.26%	-0.36%
2017.12	1006.1	0.00%	0.02%
2018.01	1004.9	-0.12%	-0.41%
2018.02	1006.0	0.11%	-0.59%

2018年2月，兰州租赁价格指数为1006.0点，较上月上升1.1点，环比上涨0.11%，同比下跌0.59%。

### 兰州租赁价格指数变化图



### 兰州各档次租赁价格变化图



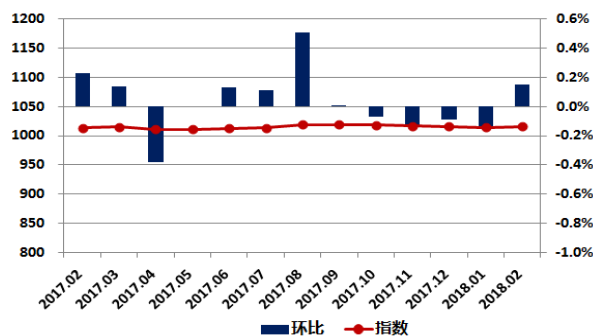
## 城市指数走势—西宁

### 西宁租赁价格指数表

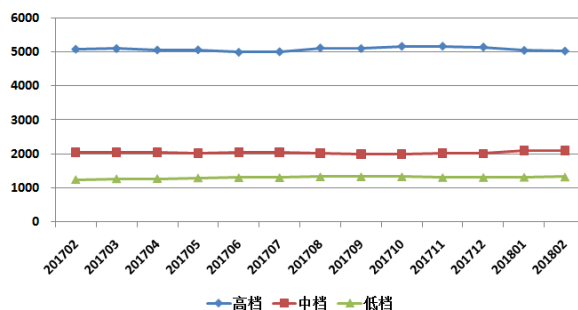
日期	指数	环比	同比
2017.02	1013.9	0.23%	1.21%
2017.03	1015.3	0.14%	1.07%
2017.04	1011.4	-0.38%	1.03%
2017.05	1011.4	0.00%	0.91%
2017.06	1012.7	0.13%	0.82%
2017.07	1013.9	0.11%	0.74%
2017.08	1019.0	0.51%	0.90%
2017.09	1019.1	0.01%	0.64%
2017.10	1018.4	-0.07%	0.45%
2017.11	1017.0	-0.14%	0.40%
2017.12	1016.1	-0.09%	0.45%
2018.01	1014.5	-0.16%	0.29%
2018.02	1016.0	0.15%	0.21%

2018年2月，西宁租赁价格指数为1016.0点，较上月上升1.5点，环比上涨0.15%，同比上涨0.21%。

### 西宁租赁价格指数变化图



### 西宁各档次租赁价格变化图



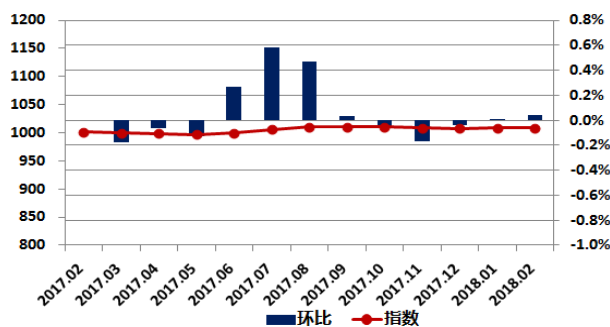
## 城市指数走势—银川

### 银川租赁价格指数表

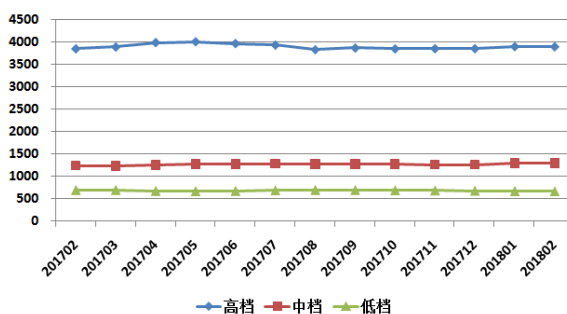
日期	指数	环比	同比
2017.02	1000.9	0.00%	0.03%
2017.03	999.1	-0.18%	0.14%
2017.04	998.5	-0.06%	0.05%
2017.05	997.2	-0.13%	-0.01%
2017.06	999.9	0.27%	0.16%
2017.07	1005.7	0.58%	0.23%
2017.08	1010.5	0.47%	1.08%
2017.09	1010.8	0.03%	0.87%
2017.10	1010.2	-0.06%	0.93%
2017.11	1008.4	-0.17%	1.03%
2017.12	1008.0	-0.04%	0.42%
2018.01	1008.1	0.01%	0.72%
2018.02	1008.6	0.04%	0.76%

2018年2月，银川租赁价格指数为1008.6点，较上月上升0.5点，环比上涨0.04%，同比上涨0.76%。

### 银川租赁价格指数变化图



### 银川各档次租赁价格变化图



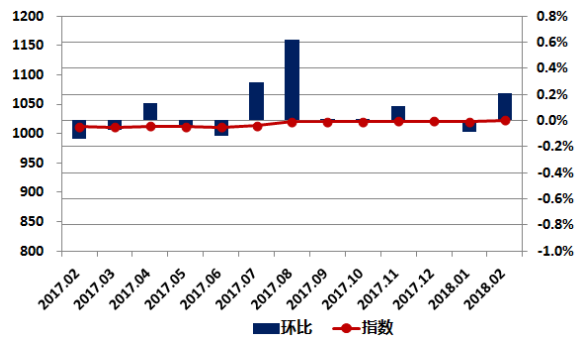
## 城市指数走势—乌鲁木齐

### 乌鲁木齐租赁价格指数表

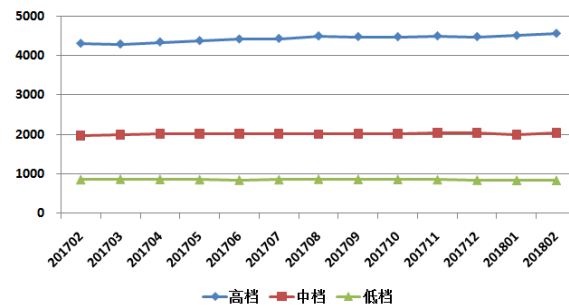
日期	指数	环比	同比
2017.02	1011.7	-0.14%	1.26%
2017.03	1011.0	-0.07%	1.15%
2017.04	1012.3	0.13%	1.09%
2017.05	1011.9	-0.04%	1.33%
2017.06	1010.7	-0.12%	1.35%
2017.07	1013.7	0.29%	1.38%
2017.08	1019.9	0.62%	1.69%
2017.09	1020.0	0.01%	1.43%
2017.10	1020.1	0.01%	1.13%
2017.11	1021.3	0.11%	1.07%
2017.12	1021.1	-0.02%	0.96%
2018.01	1020.1	-0.09%	0.69%
2018.02	1022.3	0.21%	1.04%

2018年2月，乌鲁木齐租赁价格指数为1022.3点，较上月上升2.2点，环比上涨0.21%，同比上涨1.04%。

### 乌鲁木齐租赁价格指数变化图



### 乌鲁木齐各档次租赁价格变化图



## 指数介绍

中国住房租赁价格指数，通过定期监测全国重点城市租赁的相关成交数据和市场调研数据，采用类似房屋重复交易法，计算 35 个城市月度价格变动趋势，在此基础上形成租赁价格指数。

## 基期时间和基点值

基期：2016 年 1 月，基点值：1000。

## 联系方式

### 中国房地产测评中心

地址：上海市广延路 383 号秋实楼 8 楼 邮编：200072

电话：8621-60867151 传真：8621-60867299

联系人：刘丰年 邮箱：liufengnian@cric.com

### 北京中房研协技术服务有限公司

地址：北京市西城区百万庄大街 22 号 1 号楼 4 楼 邮编：100037

电话：8610-68323566 传真：8610-88386228

邮箱：[web@cric.com](mailto:web@cric.com)

## 免责声明

克而瑞信息集团（CRIC）、易居房地产研究院、中国房地产测评中心力图确保数据来源可靠，已尽力确保数据的准确性，但不对因数据本身可能存在的错误、缺失和偏差所导致的结果负责。克而瑞信息集团（CRIC）、易居房地产研究院、中国房地产测评中心不对任何因使用本报告而做出的投资、交易与其他相关决定承担责任。