

十一

Thematic Report

专题

2017年“十一”佛山市场专题报告
(2017.9.25-2017.10.8)

佛山中原地产代理有限公司策略研究中心出品



- 1 市场背景
- 2 土地市场
- 3 商住市场
- 4 项目营销
- 5 后市预判



市场背景

Market background

① 36小时9城出台楼市新政：“限售”或蔓延至全国

自9月22日开始，长沙、重庆、南昌、南宁、西安、贵阳、石家庄、武汉、无锡9个城市密集出台了调控政策，政策密集程度接近2016年9月30日的调控。而“限售”成为了本轮调控的核心。本轮楼市政策的核心诉求就是：抑投机、稳预期、促理性。未来楼市政策仍会延续“房住不炒”这一明确的楼市调控主线条。预计调控将快速向三四线蔓延，后续可能会超过50个城市执行限售。

② 南海调整完善土地利用规划，加大城乡建设用地规模

9月26日，南海区国土局发布了关于《佛山市南海区土地利用总体规划（2010-2020年）调整完善方案》的公告。经过此次调整完善后，南海区耕地保有量为12300公顷，基本农田保护任务为10900公顷，建设用地总规模为56472公顷，城乡建设用地总规模49266公顷。

③ 广佛同城十三五规划:建珠三角世界级城市群核心区

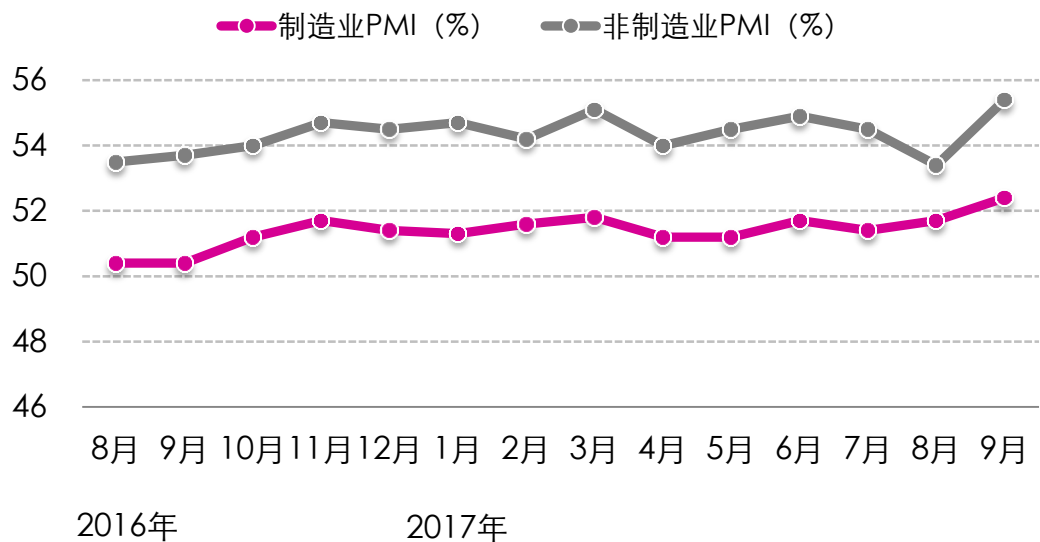
9月28日，广州市政府发布《广州市人民政府办公厅佛山市人民政府办公室关于印发广佛同城化“十三五”发展规划（2016—2020年）的通知》。重点如下：一、总体定位：珠三角世界级城市群核心区、全国同城化发展示范区、粤港澳合作核心枢纽、珠三角自主创新引领区、国家服务业和先进制造业中心。二、发展目标：“十三五”时期，要紧紧围绕将广佛区域建设成为珠三角世界级城市群核心区和全国同城化发展示范区等重大目标，提升经济社会各领域的同城化水平，做好同城化各项工作。三、交通：两城轨道交通、道路交通、航运网络全面对接。四、推进荔湾—南海、花都—三水、番禺—顺德三大同城化合作示范区建设。

④ 顺德北部共规划10条轨道线

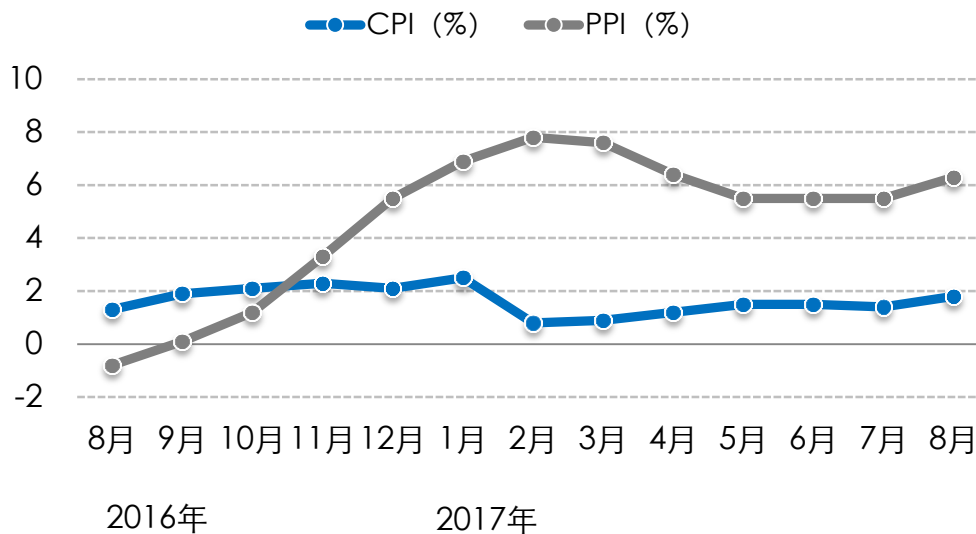
顺德北部片区共计规划10条轨道，投资达到594亿元，里程达到了137.7km，站点数39个。其中已开通：广佛地铁1号线延长线、广珠城际；在建中：佛山地铁2号线（2019年通车）、佛山地铁3号线（2020年通车）、广佛环线（2018年通车）、广州地铁7号线延长线（2020年通车）；规划中：佛山地铁6号线、佛山地铁11号线、广佛江珠城轨、北部有轨电车工程(世纪莲-益丰停车场)。

经济稳中向好，十九大后将会步入新周期。

近1年全国PMI走势



近1年全国CPI、PPI同比走势



PMI: 2017年9月，全国制造业PMI为52.4%，比上月上升0.7个百分点，制造业继续保持稳中向好的发展态势，扩张步伐有所加快。

CPI: 2017年8月，CPI、PPI同比涨幅扩大，更多受短期因素影响。后期将在合理区间运行。

当前佛山房地产调控强度相对温和，未来政策操作空间仍较大。

2016-2017房地产调控强度分析表3.0 (2017.10.9更新)

序号	城市	强度	限购 44城	限售 28城	限贷	二套	公积金	租赁	其他
1	厦门	18	5	2	2	3	1	2	3
2	北京	18	5	0	3	3	0	2	3
3	石家庄	15	5	3	1	3	1	0	2
4	广州	15	5	2	2	3	0	1	2
5	上海	14	5	0	2	3	1	1	2
6	深圳	13	5	0	2	3	0	1	2
7	南京	13	5	0	2	3	0	1	2
8	南昌	13	5	2	1	3	1	0	1
9	成都	13	4	3	2	1	1	1	1
10	保定	13	4	3	1	3	1	0	1
11	福州	12	5	2	1	1	1	2	0
12	苏州	12	5	0	2	3	1	0	1
13	长沙	12	3	4	1	3	0	0	1
14	郑州	11	5	3	1	1	0	1	0
15	杭州	11	5	0	2	1	1	1	1
16	珠海	10	5	3	1	1	0	0	0
17	合肥	10	5	0	1	3	0	1	0
18	宁波	10	5	2	1	1	1	0	0
19	兰州	10	4	0	2	3	1	0	0
20	武汉	9	5	0	2	1	0	1	0
21	济南	9	4	2	1	1	1	0	0
22	西安	9	4	2	1	1	1	0	0
23	三亚	8	5	0	1	1	0	0	1
24	佛山	8	4	0	0	3	0	1	0
25	天津	8	3	0	1	3	1	0	0
26	青岛	8	1	2	1	3	1	0	0
27	廊坊	7	4	0	1	1	1	0	0
28	沧州	7	4	0	1	1	1	0	0
29	东莞	7	3	2	1	1	0	0	0
30	承德	7	3	2	1	1	0	0	0
31	海口	7	1	2	1	3	0	0	0
32	崇礼	6	5	0	0	0	0	0	1
33	赣州	6	2	0	1	1	1	0	1
34	无锡	6	1	2	1	1	1	0	0
35	中山	5	3	0	1	1	0	0	0
36	江门	5	3	0	1	1	0	0	0
37	沈阳	5	0	3	0	0	1	1	0

限购：

- 0-不限；
- 1-新房/外地0-1年；
- 2-新+二/外地0-1年；
- 3-新房/本地/外地0-1年；
- 4-新+二/本地/外地0-1年；
- 5-新+二/本地/外地2年；

限售：

- 0-不限；
- 1-限售1年；
- 2-限售2年；
- 3-限售3年；
- 4-限售3年以上；

租赁/共有产权：

- 0-无；
- 1-租赁试点；
- 2-共有产权推进；

其他：

- 社保3年以上+1；
- 单身限制+1；
- 离婚限制+1；

限贷：

- 0-二套首付4以下；
- 1-二套首付4-5；
- 2-二套首付6-7；
- 3-二套首付8-9；

二套认定：

- 0-不限；
- 1-认房；
- 2-认贷；
- 3-认房认贷；

公积金要求：

- 0-无；
- 1-有；



土地市场

Land market

土地供应情况

顺德创智新城与杏坛镇均推出优质商住地块。

出让时间	地块位置	地块性质	占地 (㎡)	容积率	出让底价 (万元)	楼面地价 (元/㎡)
顺德区						
2017-10-26	顺德新城创智城片区东乐路以南、创智路以西	商住	64944.44	2.5	121434	7479
2017-10-27	杏坛镇新齐宁路东侧1号地块	商住	20379.18	2.5	30569	6000
2017-10-27	杏坛镇新齐宁路东侧2号地块	商住	45432.28	2.8	76327	6000
2017-10-30	顺德科技工业园A区西-5-2地块	工业	55459.65	3.0	8319	500
高明区						
2017-11-1	杨和镇依兰路以北、银花路以西	工业	7538.4	3.0	282.7	125
2017-11-1	更合镇新村以东、更合大道以北	工业	7600.8	3.0	920	403
2017-11-1	更合镇小洞工业区经一路以东、纬一路以北	工业	112498.42	3.0	3460	103
2017-11-1	杨和镇杨西大道以东、和佳路以北	工业	37187.3	3.0	2009	180

土地成交情况

中交首入佛山，并日入两地，金地时隔4年再在佛山拿地。

出让时间	地块位置	地块性质	占地 (m ²)	容积率	出让底价 (万元)	成交总价 (万元)	楼面地价 (元/m ²)	竞得者
顺德区								
2017-9-25	均安镇均荷路以西、西江以东地块	商务工业	187518.2	3.0	24299	24299	432	良德仓储
2017-9-27	乐从新桂路以东、创富二路以北地块	商住	50691.85	2.8	106453	156131万元 配建人才住房 5700 m ²	名义11000 折合11580	中交
2017-9-27	乐从新桂路以东、创富二路以南地块	商住	60140.84	2.8	126296	150000	8908	中交
高明区								
2017-9-27	大塘镇园西一路87-4号	工业	20839.78	3.0	1260	1260	202	兴德利
2017-9-27	大塘镇园西一路87-6号	工业	21120.91	3.0	1210	1210	191	英纳化工
2017-9-27	西南街道百威大道南2号	工业	11333.29	2.5	690	690	244	无锡橙宝
2017-9-27	西南街道百威大道南4号	工业	40256.47	2.0	2470	2470	307	巴克斯
2017-9-27	西南街道锦翔路西侧地块一	工业	17620.05	2.0	1080	1080	306	郭泽基等
2017-9-28	三水工业园区A区37号	工业	52323.52	2.0	2120	2120	203	科勒公司
2017-9-28	三水工业园区D区21号	工业	36516.17	2.0	2370	2370	325	汇合科技
2017-9-28	芦苞镇福绵西路5号	工业	13442.44	2.5	820	980	292	睿米科技
2017-9-28	芦苞镇科正路10号	工业	10255.7	2.5	610	760	296	绰泰服装
2017-9-28	西南街道贤兴路5号之二	科教	6000	2.5	940	5060	3373	淼城建设
2017-9-29	三水工业园区南边C区4号	工业	96608.51	2.0	4500	4700	243	侯建湘
2017-9-29	大塘镇中心城区“大岗”（土名）	商住	50913.27	2.5	31820	44720	3513	金地

备注：粗略计算，实际楼面地价包含配建住房3000元/m²的配建成本并且可售面积扣除了配建住房的面积

土地出让预告

桂城巨无霸地块节后到期招拍，起拍楼面地价12205元/㎡。

出让时间	地块位置	地块性质	占地(㎡)	容积率	出让底价(万元)	楼面地价(元/㎡)
南海区						
2017-10-10	桂城街平西社区上海桥北工业区地段	商住	117051.7	3.5	500000	12205
顺德区						
2017-10-13	勒流街道中部产业园N-LL-02-04-B-10之二	工业	40000.67	3.0	4500	375
2017-10-13	顺德西部生态产业新区中小企业园	工业	26727.33	3.2	3309	387
2017-10-13	勒流街道富安工业区(顺德支流北岸片)	工业	37225.1	3.0	4467	400
2017-10-13	勒流街道中部产业园N-LL-02-04-B-10之一	工业	53355.03	3.0	4002	250
三水区						
2017-10-11	西南街道木棉村委会欧村“大岗岭”(土名)	工业	176393.75	2.0	7940	225
2017-10-11	乐平镇中心城区9号	商住	56424.71	2.5	51000	3615
2017-10-12	三水工业园区C区82号	工业	59998.02	2.0	4050	338
2017-10-12	云东海街道大塱涡涌以南、塱涡南路以北	工业	16190.38	3.0	1460	301
2017-10-12	云东海街道大塱涡涌以南、塱涡南路以北	工业	13330.73	3.0	1200	300
2017-10-13	三水工业园区南边E区5号	工业	56691.48	2.0	3580	316
2017-10-13	三水工业园区D区28号	工业	34603.59	2.0	2290	331
2017-10-13	三水工业园区南边E区4号	工业	56566.96	2.0	3570	316
2017-10-13	三水工业园区南边E区6号	工业	57577.98	2.0	3630	315
2017-10-13	三水工业园区D区45号	工业	71217.16	2.0	4600	323
高明区						
2017-10-11	更合镇经一路以东、合和大道以南	商服	19716.73	2.5	4635	940
2017-10-13	杨和镇杨西大道以东、三和路以北	商住	43353.96	3.0	24712	1900



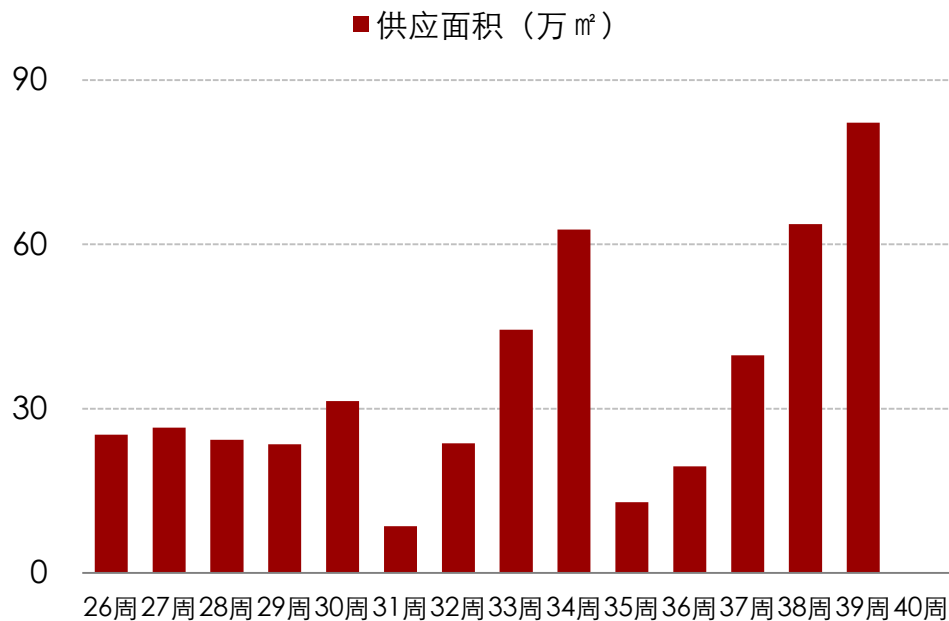
商住市场

Commercial and residential market

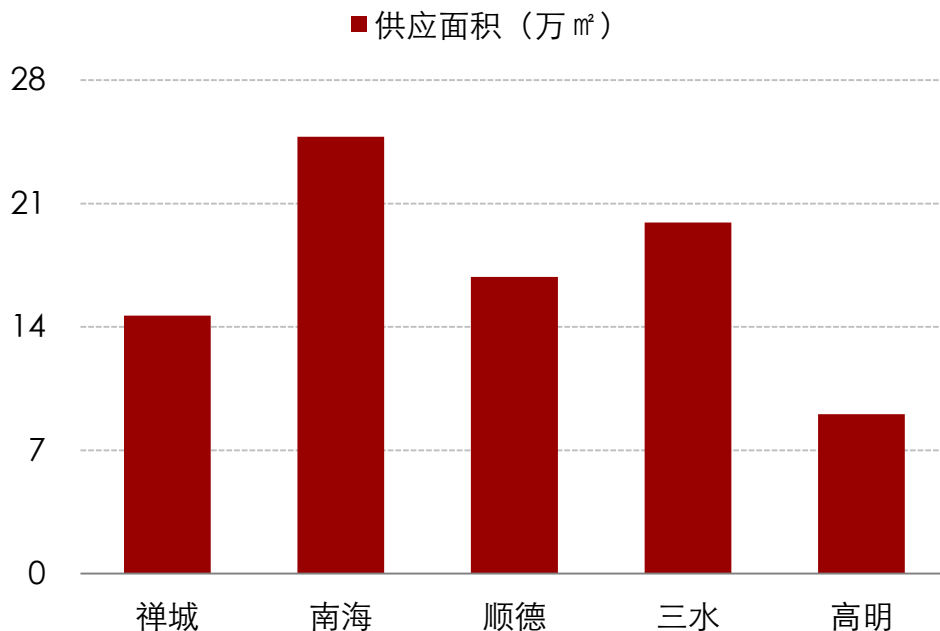
全市住宅供应情况

国庆小长假前夕，楼市新品供应提速，国庆期间以自然推售为主。

佛山市周度商品住宅供应走势



2017年第39周佛山五区商品住宅供应情况



2017年第39周，佛山全市新增住宅供应7023套，合计82.22万 m²，面积环比再度增加29%。第40周适逢国庆小长假，佛山全市没有任何新品入市。

全市住宅供应明细

区域	项目名称	批售时间	范围	物业类型	套数	预售面积(㎡)	主力户型(㎡)
禅城	珑景花园	2017-9-26	10、11座	洋房	310	32473.95	—
	融创望江府	2017-9-25	12座	洋房	128	16061.44	3-4房: 108-160
	绿岛湖壹号	2017-9-26	10-17、29-30座	洋房	10	5381.6	别墅: 707
	保利翡翠公馆	2017-9-26	十二座	洋房	87	13051.45	4房: 138-169
	万科又一城	2017-9-28	六座	洋房	22	2709.01	4房: 124
	万科金色里程	2017-9-28	十五座	洋房	198	17724.78	2-3房: 81-91
	龙光玖珑湾	2017-9-28	三座	洋房	124	13059.74	3-4房: 99-123
	绿岛湖金茂花园	2017-9-30	1区五座、2区37-40座	洋房、别墅	112	16282	3-4房: 97-173 别墅: 348
		2017-9-30	1区3-4座 2区7座、2区9-18座	洋房	116	29590.7	5房以上: 243-252
禅城合计					1107	146334.7	
南海	丹灶碧桂园	2017-9-26	12号楼	洋房	93	13103.08	4房: 126-148
	金色诚悦花园	2017-9-26	2座	洋房	222	20935.34	—
	时代水岸尚苑	2017-9-28	6座	洋房	376	46331.94	3-4房: 96-142
	融御花园	2017-9-28	9座	洋房	180	18962.47	3-4房: 90-120
	中铁建水岸花园	2017-9-28	1座	洋房	91	12563.45	3-4房: 128-143
	金色诚光花园	2017-9-29	5栋	洋房	152	13797.42	3-4房: 88-110
	上林观湖苑	2017-9-29	6栋1、2座	洋房	299	33220.72	3-4房: 91-130
	名汇浩湖湾花园	2017-9-29	14座楼	洋房	47	5424.46	3-4房: 97-140
	万科金域国际花园	2017-9-29	7座1幢	洋房	234	21968.7	3-4房: 88-115
	熹云水岸花园	2017-9-30	2座	洋房	128	12224.8	3房: 94-98
	珠水豪庭	2017-9-30	1、2、8、9栋	洋房	441	49246.9	3-4房: 86-150
	南海合计					2263	247779.3

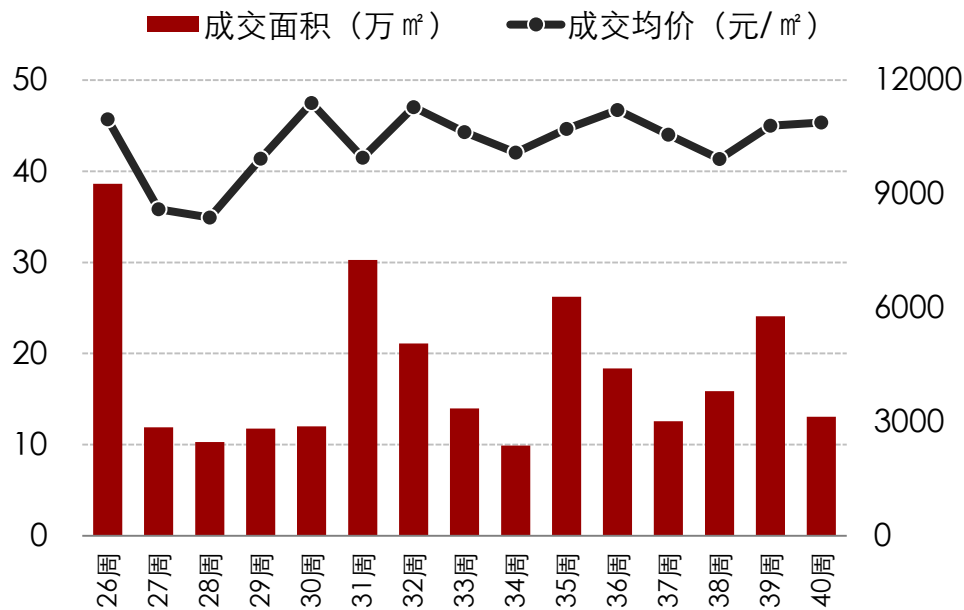
全市住宅供应明细

区域	项目名称	批售时间	范围	物业类型	套数	预售面积(㎡)	主力户型(㎡)
顺德	美的领贤公馆	2017-9-27	1-3座、13座	洋房	570	53008.35	3-4房: 80-105
	云谷广场	2017-9-28	A13座	洋房	96	12331.54	3-4房: 92-127
	龙江碧桂园华府	2017-9-29	24、25座	洋房	92	18957.91	5房: 194
	凯蓝滨江时光园	2017-9-29	5座	洋房	136	11826.30	2-3房: 81-90
	佛山奥园	2017-9-30	9号楼	洋房	153	25133.9	4-5房: 123-186
	伦敦碧桂园珑湾苑	2017-9-30	5、6、11座	洋房	352	47165.38	3-4房: 97-158
	顺德合计					1399	168423
三水	旭辉华祥花园	2017-9-27	3、9-11号楼	洋房	110	14161.02	4房: 126-134
		2017-9-27	2号楼	洋房	20	2580.08	4房: 126-134
	时代南湾	2017-9-27	2-5、7、14座	洋房	1048	107534	2-4房: 82-139
	岭南澳苑	2017-9-27	11座	洋房	131	12256.2	3-4房: 88-108
	富港汇广场	2017-9-26	2、3座	洋房	248	24712.29	2-4房: 83-121
	恒大梓林花园	2017-9-29	20、33座	洋房	348	38003.45	3-4房: 95-123
	三水合计					1905	199247
高明	瑞日天下花园	2017-9-27	5、6座	洋房	131	15251.32	2-4房: 77-147
	富隆湾家园	2017-9-27	2座	洋房	116	10723.86	3房: 88-95
	江滨香格里拉花园	2017-9-27	6、8、9、10街	别墅	62	29394.48	别墅: 485-513
	万科美的西江悦	2017-9-28	13、14座	洋房	40	5053.4	4房: 126
	高明合计					349	60423.06

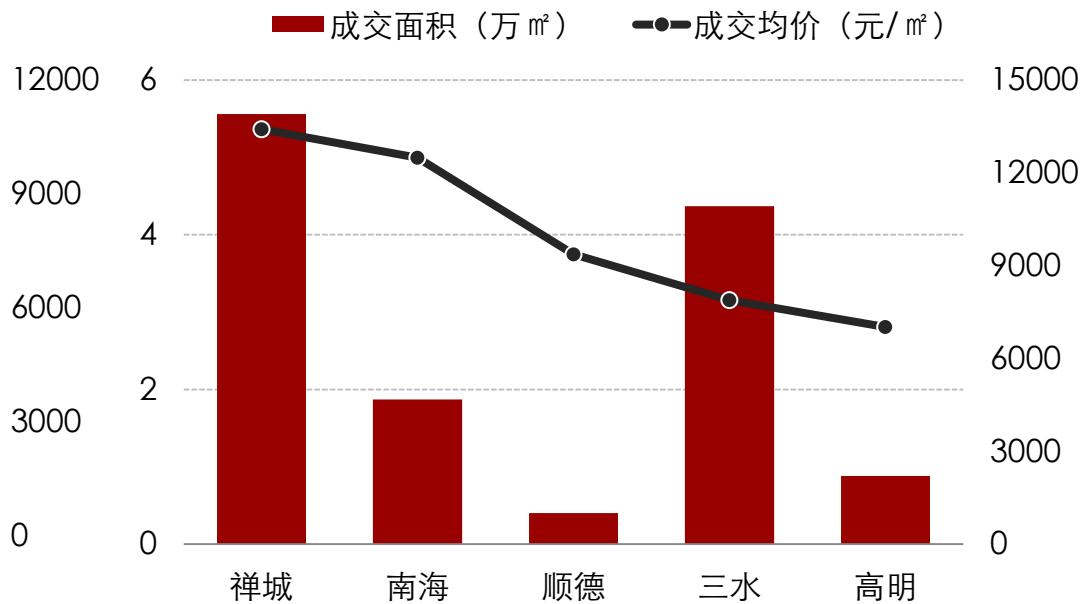
全市住宅成交情况

国庆小长假，楼市成交量预期回落，楼价保持平稳。

佛山市周度商品住宅成交走势



2017年第40周佛山五区商品住宅成交情况



2017年第40周，佛山全市住宅成交1127套，合计13.08万㎡，环比减少46%，成交均价为10883元/㎡，环比微涨1%。禅城区楼市成交量价本周暂居五区首位。

十一期间佛山住宅网签情况

国庆期间网签量较同期相比下滑幅度明显，市场量价齐跌，高明区域楼价增幅明显。

区域	网签套数 (套)	同比变化	网签面积 (万㎡)	同比变化	网签均价 (元/㎡)	同比变化
禅城	441	-63%	5.56	-49%	13417	19%
南海	175	-94%	1.87	-94%	12489	-5%
顺德	21	-99%	0.40	-98%	9366	-11%
三水	412	-36%	4.37	-27%	7887	14%
高明	78	-81%	0.88	-78%	7022	37%
全市	1127	-83%	13.08	-81%	10883	-2%

数据说明：十一期间（10.1-10.8），由于网签数据与实际成交数据存在一定的滞后性，因此十一假期的网签数据更多是反应节前的市场情况

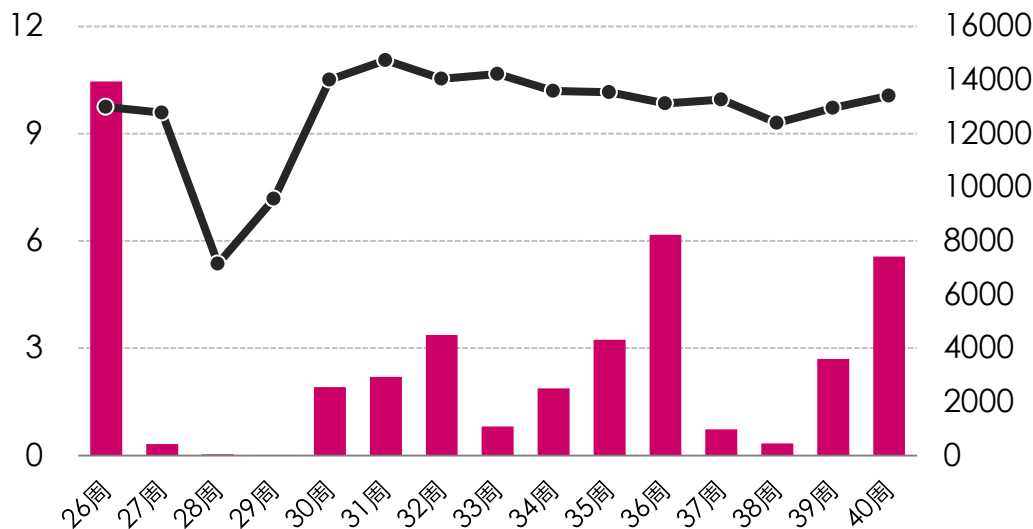
禅城区住宅成交情况

禅城部分项目集中网签，楼市呈量价齐升。

本周禅城区项目成交TOP 10

禅城区周度商品住宅成交走势

■ 签约面积 (万 m²) ● 签约均价 (元/m²)



排名	镇街	项目	套数 (套)	面积 (m ²)	均价 (元/m ²)
1	石湾	绿地璀璨天城	159	20882	13889
2	张槎	融创望江府	83	10047	13219
3	张槎	龙光玖龙湾	46	5082	12953
4	张槎	中海凤凰熙岸	33	4025	12639
5	石湾	保利碧桂园天汇	30	3052	12872
6	南庄	绿岛湖壹号	27	3881	12967
7	石湾	珑景花园	21	2383	14144
8	祖庙	万科金色里程	13	1182	12960
9	南庄	招商雍景湾	5	918	13746
10	南庄	保利翡翠公馆	5	630	12999

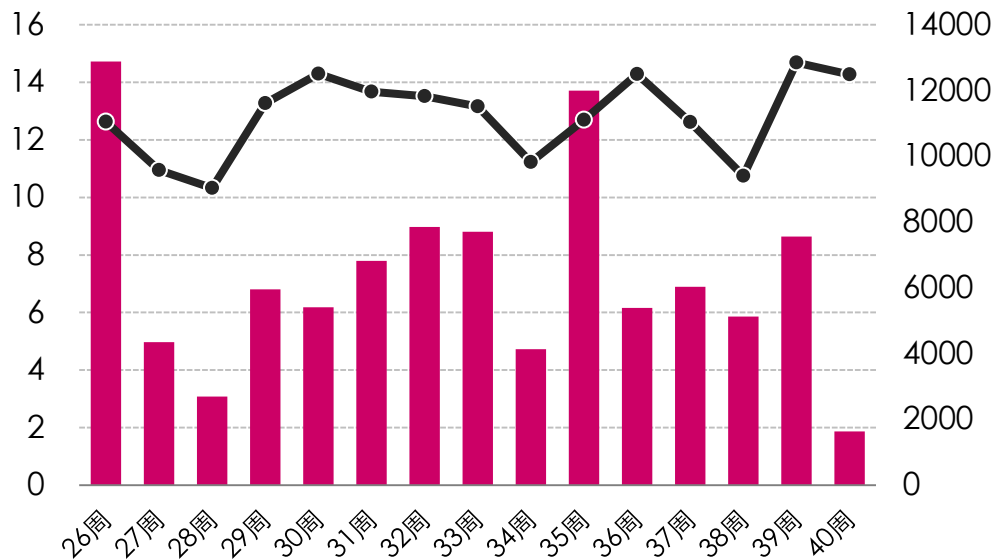
2017年第40周，禅城区住宅成交5.56万 m²，环比上升106%，成交均价为13417元/m²，环比上升4%。

南海区住宅成交情况

国庆期间，南海楼市成交集中在非限购区域，量价齐跌。

南海区周度商品住宅成交走势

■ 签约面积 (万 m²) ●— 签约均价 (元/ m²)



国庆期间南海区项目成交TOP 10

排名	镇街	项目	套数 (套)	面积 (m ²)	均价 (元/ m ²)
1	罗村	翠湖绿洲花园	32	3243	9486
2	西樵	恒大御湖湾	28	3230	8385
3	小塘	绿地丽雅 香榭花苑	11	1053	9287
4	丹灶	丹灶碧桂园	9	1174	8738
5	里水	万科金域缙香	8	797	16703
6	狮山	长华国际	8	550	13599
7	桂城	万科金色城市	7	586	24429
8	狮山	恒大城	7	644	10017
9	桂城	宏鼎景裕豪园	5	556	23661
10	九江	依云公馆	5	780	9297

2017年第40周，南海区住宅成交1.87万 m²，环比减少78%，成交均价为12488元/ m²，环比下跌3%。

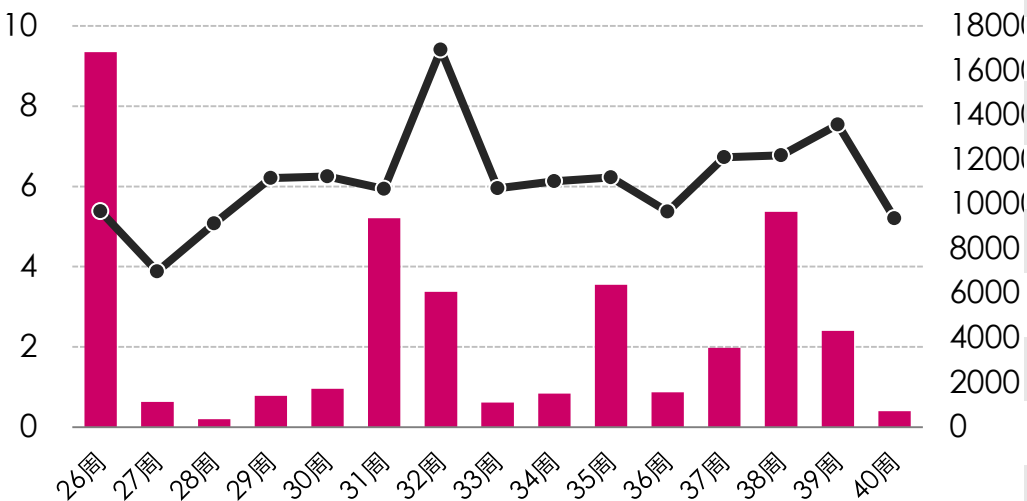
顺德区住宅成交情况

国庆期间顺德成交平淡，楼市呈量价齐跌。

本周顺德区项目成交TOP 10

顺德区周度商品住宅成交走势

■ 签约面积 (万 m²) ●—● 签约均价 (元/ m²)



排名	镇街	项目	套数 (套)	面积 (m ²)	均价 (元/ m ²)
1	均安	星豪湾	11	2263	8810
2	乐从	星际半岛花园	3	482	14227
3	勒流	涛汇御河湾花园	2	266	7054
4	乐从	金河水岸	1	151	7607
5	大良	康格斯花园	1	363	7847
6	陈村	荔园新天地	1	92	19167
7	龙江	保利上城	1	240	7617
8	大良	纯自然名宅	1	118	8241
9					
10					

备注：本周只有前8，个别项目价格为特殊房源网签价格

2017年第40周，顺德区住宅成交0.4万 m²，环比下降83%，成交均价为9366元/ m²，环比下跌31%。

三水区住宅成交情况

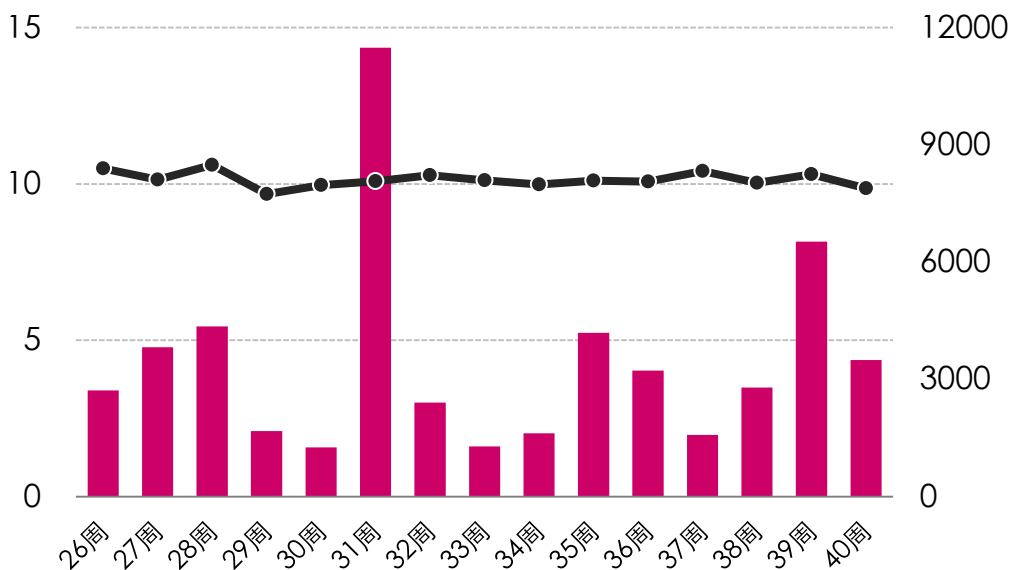
三水楼市成交量下跌，楼价在7、8字头水平徘徊。

国庆期间三水区项目成交TOP 10

排名	镇街	项目	套数 (套)	面积 (m ²)	均价 (元/m ²)
1	西南	鸿安花园	137	14707	8314
2	西南	时代南湾	124	12897	7669
3	西南	观景豪园	72	7689	8293
4	白坭	山水龙盘	16	1765	7553
5	西南	恒大郦湖城	27	2886	7331
6	乐平	钜隆君玺花园	10	898	7684
7	乐平	融创南景湾	10	1129	5319
8	西南	保利中央公园	3	322	8890
9	大塘	奥利花园	3	255	6486
10	西南	欧雅右岸春天	3	268	9140

三水区周度商品住宅成交走势

■ 签约面积 (万 m²) ● 签约均价 (元/m²)



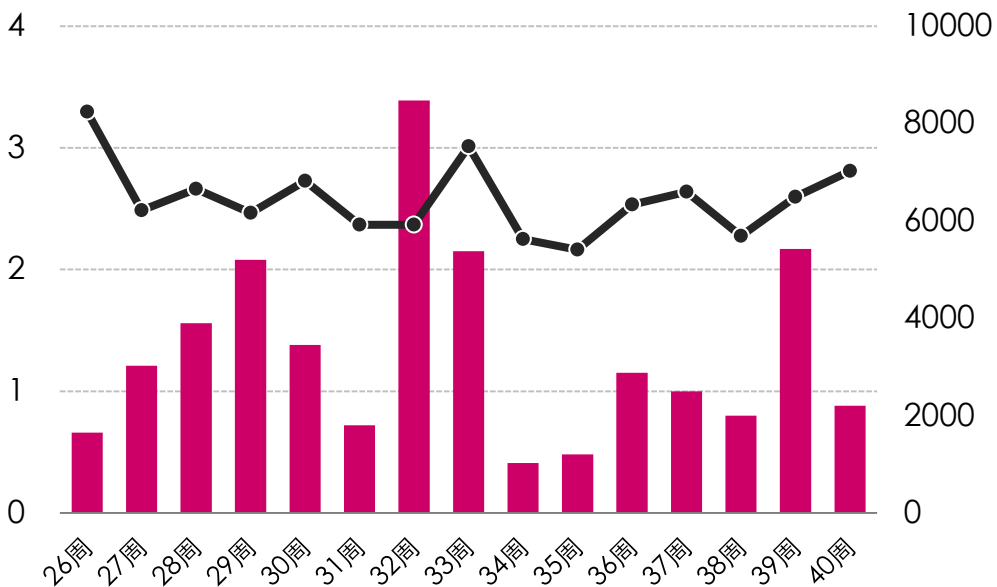
2017年第40周，三水区住宅成交4.37万 m²，环比减少46%，成交均价为7887元/m²，环比下跌4%。

高明区住宅成交情况

国庆期间，高明楼市网签量惯性下跌，楼价有上行调整。

高明区周度商品住宅成交走势

■ 签约面积 (万 m²) ●—● 签约均价 (元/m²)



国庆期间高明区项目成交TOP 10

排名	镇街	项目	套数 (套)	面积 (m ²)	均价 (元/m ²)
1	荷城	瑞日天下花园	27	3632	5957
2	杨和	欧浦花城	9	1002	5462
3	杨和	雅居蓝湾花园	7	685	5619
4	杨和	美的鹭湖	5	267	5887
5	明城	沧江水岸花园	4	394	5428
6	荷城	美的明湖花园	3	424	10185
7	荷城	三洲新天地	3	162	7889
8	荷城	富隆湾家园	3	266	9650
9	荷城	万科美的西江悦花园	3	378	8700
10	荷城	君御海城	3	342	11551

2017年第40周，高明区住宅成交0.88万 m²，环比减少58%，成交均价为7022元/m²，环比上行8%。

中心城区商业公寓周度成交TOP10项目

排名	镇街	项目	套数 (套)	面积 (㎡)	均价 (元/㎡)
1	桂城	万科金色领域	60	1681	16097
2	桂城	万科金域中央	34	2342	14891
3	乐从	保利东瑞广场	17	853	8888
4	桂城	海伦堡海汇	13	933	11960
5	乐从	宗德中心	3	218	18177
6	祖庙	兆阳O立方	2	98	16718
7	石湾	世博广场	1	68	13218
8	祖庙	越秀可逸新势力	1	43	11069
9	桂城	联海国际	1	59	17762

备注：本周公寓排名只有前9

中心城区写字楼周度成交TOP10项目

排名	镇街	项目	套数 (套)	面积 (m ²)	均价 (元/m ²)
1	石湾	磐石大厦	8	1365	10574
2	桂城	嘉邦国金	7	819	9333
3	桂城	天安中心	2	248	7827
4	桂城	御堡国际	2	132	16405

备注：本周写字楼排名只有前4

中心城区商铺周度成交TOP10项目

排名	镇街	项目	套数 (套)	面积 (m ²)	均价 (元/m ²)
1	祖庙	越秀可逸新势力	4	354	30524
2	石湾	世博广场	2	45	25933
3	张槎	招商雍景湾	2	179	40000
4	张槎	中海凤凰熙岸	2	104	31558
5	石湾	保利碧桂园天汇	1	39	8000
6	张槎	童梦天下	1	42	48050
7	桂城	华福御水岸	1	59	15793
8	乐从	碧桂园新城之光	1	62	20334

备注：本周商铺排名只有前8

十一期间新推货项目情况

国庆期间以镇街项目推售为主，三水区域项目销售较好。

区域	镇街	项目名称	推售时间	推售楼栋	推售套数	推售产品	价格 (元/㎡)	销售率
禅城	张槎	融创望江府	9月28日	12座	128套	107-160㎡	毛坯13300	90%
禅城	南庄	保利翡翠公馆	9月29日	12座	87套	138-169㎡	精装16300	16%
禅城	石湾	泮景花园	9月30日	9座	155套	89-132㎡	精装17800	96%
南海	狮山	绿地丽雅香榭花城	9月28日	8座	178套	87-117㎡	精装13500	100%
南海	大沥黄岐	时代水岸	9月29日	2期6座	392套	95-140㎡	精装24500	28%
南海	狮山	中恒海晖城	9月30日	52栋	167套	65-88㎡	精装13500	50%
南海	桂城	万科金色城市	10月1日	2座	222套	90-120㎡	精装25000	8%
南海	狮山罗村	翠湖绿洲花园	10月4日	4期42座	161套	100-105㎡	精装14000	37%
顺德	伦教	伦教碧桂园	9月28日	御府10-11座 珑湾5座	250套	88-159㎡	精装17000-18000	80%
顺德	大良	华侨城天鹅湖	9月30日	三期	32套	186-285㎡	毛坯28000-32000	38%
顺德	大良	力合阳光城云谷	9月30日	13座部分单位	49套	90-124㎡	精装17783	73%
顺德	北滘	美的君兰江山	10月1日	23座	96套	140-194㎡	毛坯24000-25000	1%
顺德	容桂	碧桂园凤凰湾	10月6日	晴澜苑13/15/16/17座	142套	120-192㎡	精装16518	54%
顺德	容桂	碧桂园凤凰湾	10月7日	听涛5/10/11座 右里14/15座	820套	91-125㎡	精装14550	82%
三水	西南	冠军城	9月28日	2-3座	248套	83-120㎡	精装11500	95%
三水	西南	旭辉城	9月29日	3/9/10/11栋	80套	125-131㎡	精装11000-12000	90%
三水	西南	鸿安御花园	9月30日	8座2栋	256套	93-141㎡	精装9000-10000	86%
三水	西南	恒大郦湖城	10月7日	20、33座	348套	95-123㎡	精装11700	80%
高明	荷城	勤天汇	10月1日	22栋	186套	87-114㎡	精装12000	70%

数据说明：十一期间（9.28-10.8）

04

PART FOUR

项目营销

Project marketing

十一期间全新项目情况

国庆全新项目逐步亮相，热点项目人气较足。

区域	镇街	项目	国庆期间营销活动
禅城	石湾	新福港鼎峰	空中石洞会所示范区盛大开放
禅城	祖庙	碧桂园曼哈顿	城市展厅迎接客户到场咨询
南海	狮山	新城璟城	开放销售中心
南海	九江	富力西江十号	正式开放销售中心
顺德	乐从	中海新城公馆	开放销售中心
顺德	伦教	中海万锦公馆	开放销售中心
顺德	伦教	顺德乐汇公馆	开样板房
顺德	北滘	美的领贤公馆	开放销售中心及样板房
顺德	龙江	美的西江府	在龙江盈信广场开放城市展厅
三水	西南	冠军城	9月28日集中开盘
三水	西南	旭辉城	9月29日晚开售
三水	西南	雅居乐融创三江府	举办新品发布会，10月1日开放销售中心及样板房
三水	白坭	中昂翠屿湖	开销售中心及样板房

数据说明：十一期间（9.28-10.8）



新福港鼎峰

碧桂园曼哈顿

富力西江十号

新城璟城

美的西江府

顺德乐汇公馆

重点项目营销活动

国庆黄金周，多个楼盘有营销活动，部分品牌房企新项目开销售中心。

区域	楼盘名称	活动时间	活动类型	营销活动内容
禅城	保利翡翠公馆	9.29	推新	推出12座，楼高30层，2梯3户，涵盖138、143、169㎡，带装修发售，价格待定。
	珑景花园	9.30	推洋房	推五期9座89-132㎡三四房，2梯5户，首付42万/套起。
	龙光玖龙湾	10.1	认筹	启动60-77㎡商铺新品登记。项目预计10月份加推3座98-120㎡三四房，售价待定。
	融创湖滨世家	10.1	开板房	开放122㎡三房样板房，10月中推6、7座156、182㎡毛坯四房，45层，2梯2户，售价待定。
	新福港鼎峰	10.1	开示范区	开放空中园林样板示范区。项目由A1-A6、A9栋共7栋住宅，A7-A8栋2栋酒店式公寓和5层商业裙楼组成。
	碧桂园曼哈顿	10.1	开销售中心及样板房	开放销售中心及样板房，10月内推出首批公寓及商铺。公寓涵括复式及平层，38-63㎡带装饰复式公寓，楼高18层，3梯26户，吹风价约19000-20000元/㎡；32-38㎡带装修单间平层公寓，吹风价约16000-17000元/㎡。
	盈天广场	国庆	开公寓板房	开放公寓样板房，10月初开卖1座40-50㎡带装修单间至两房，楼高35层，8梯41户，吹风价约13000元/㎡。
南海	绿地丽雅香榭花城	9.28	推洋房	推7、8座90-100㎡带装修三四房，2梯6户，吹风价约13500元/㎡。
	保利紫山国际	9.29-9.30	推洋房	预计9月29、30日开卖71-191㎡带装修两至五房，33层高，2梯3户或2梯5户，售价待定。
	中恒海晖城	9.30	推洋房	加推52座68-88㎡，带装修发售，吹风价约12300-13500元/㎡。
	富力西江十号	10.1	开销售中心	开放销售中心，同步举行龙舟赛活动。首批产品为125-178㎡带装修三四房，2梯3户。
	悦珑湖	10.1	推洋房	开卖25座87-139㎡毛坯三四房，吹风价约12000元/㎡。
	光明花半里	10.1	认筹	启动12座85-110㎡洋房新品登记，后期推售，2梯4户，售价待定。
	中昂翠屿湖	10.1	开销售中心及样板房	开销售中心及板房，首推92、106㎡带装修三四房，楼高17层或32层，2梯4户，售价待定。
	合生君景湾	10.1	开板房	开放全新四期板房，启动VIP登记。新品涵盖112-173㎡三至五房，2梯3户，价格待定。项目国庆期间将举办“中秋业主联欢晚会&国庆游园会”、现场亲子DIY活动，
	和丰颖苑	10.1	开板房	开放全新样板房，涵盖90、120、140㎡带装修三四房，吹风价约11000元/㎡。
	翠湖绿洲花园	10.4	推洋房	推100-105㎡带装修三四房，2梯4户，吹风价约14000元/㎡。

重点项目营销活动

国庆黄金周，多个楼盘有营销活动，部分品牌房企新项目开销售中心。

区域	楼盘名称	活动时间	活动类型	营销活动内容
顺德	伦敦碧桂园	9.28	推洋房	推出三期御府1、10、11座、珑湾5座88-159㎡带装修三四房，楼高32层，2梯4户，吹风价约16500-17800元/㎡，正登记可享99折。
	美的领贤公馆	9.28	开销售中心及板房	开放销售中心及样板房，10月份内推出人才住房，11月推出普通住房，楼高31层，2梯6户，涵盖81、89、105㎡三四房，人才住房将由公证人员按照三种面积分3次进行摇号发售，吹风价约9800元/㎡，毛坯发售；普通住房为带装修发售，吹风价约20000元/㎡。
	力合阳光城云谷	9.30	推洋房	推13座90-124㎡带装修三四房，楼高26层，2梯4户，吹风价约16800-19000元/㎡。
	世博汇	10.1	推商铺	推20-180㎡毛坯商铺，层高7.9米，可租可售，售价待定。
	顺德乐汇公馆	10.1	开板房	开放全新板房，冻结2万享98折。预计10月15日推25-46㎡带装修复式LOFT公寓，楼高10层，3-10层为公寓，层高5米，2梯23户，双钥匙空间设计，吹风价约18000元/㎡。
	万科金域滨江	10.1	开板房	开放【江湾府】组团板房，涵盖82、96、105、110、117、154、272㎡，登记享99折。
	中海新城公馆	10.1	开销售中心	开放销售中心，主打小高层、高层洋房，带装修发售。小高层楼高18层，1梯2户，面积为127、143㎡；高层楼高32层，2梯6户，面积99、115㎡。
	中海万锦公馆	10.1	开销售中心	开放销售中心，首推洋房，主打18层小高层，及32层高层洋房，小高层为1梯2户，主打128㎡三房、141㎡四房；高层为2梯6户，主打99、117㎡三房，均为带装修发售。
	泰禾佛山院子	10.1	开板房	开洋房板房，10月开卖，涵盖95-300㎡，带装修发售，售价待定。
	伦敦碧桂园	国庆	推洋房	推三期5、6、11座带装修三四房，楼高32层，2梯4户，吹风价约18000-20000元/㎡，验资5万享优先选房及开盘99折。
	碧桂园凤凰湾	10月中	推洋房、别墅	推3期5座、10座91-125㎡洋房，以及120-270㎡天墅，带装修发售，吹风价约14000-16000元/㎡，现登记享开盘99折优惠。
三水	三水冠军城	9.28	推洋房	推1、2座83-119㎡带装修三四房，17层高，2梯5户，吹风价约12000-13000元/㎡。
	雅居乐融创三江府	9.29 国庆	新品发布会 开销售中心	举办新品发布会，10月1日开放销售中心及样板房，首推洋房，楼高29、34层，2梯4户，为95、110、116、125㎡带装修三四房，售价待定，冻结5000元可享优先选房。
	恒大郦湖城	9.30	推洋房	推20、33座95-123㎡带装修洋房，楼高30层，2梯4户，吹风价约9500元/㎡。
	鸿安御花园	9.30	推洋房	推8座92-144㎡毛坯三四房，楼高33层，2梯4户，吹风价约9000元/㎡。
	盛凯尚城	国庆	认筹	启动洋房新品登记，楼高17层，2梯4户，涵盖94-120㎡，毛坯发售，吹风价约7500元/㎡。
高明	万科美的西江悦	国庆前后	推洋房	国庆前后加推高层洋房，楼高34层，2梯6户，为90、120㎡，冻结2万可优先选房。
	君御海城	国庆	开板房	开洋房新品板房，2梯5户，涵盖88-120㎡毛坯三四房，价格待定。

重点项目报广投放



招商曦岸 招商入口 九悦

营销中心 十月开放

招商曦岸 带装修三四房

88-110m²轻奢高层, 敬请期待



广州·西·顺德·佛陈路南侧 0757 2878 2888

招商曦岸 9月28日 佛山日报



中海·新城公馆

精工板楼 国庆盛放

99~143m²一梯两户 低密人居

- 央企中海 行业标杆
- 佛山新城 城市中心
- 精工板楼 低密人居
- 全龄园林 智美人居
- 一级物管 中海物业
- 四大体系 品质奢装

中海地产 400 8620 0688 0757

地址: 佛山新城 上华大道与环镇西路交汇处

中海新城公馆 9月29日 南方都市报



蝶变广佛·大城启幕

260万㎡港澳大都会

全新五期·88-132m²江景华宅 盛大发售 辉煌共鉴

珑景

82718888

地址: 东平河 黄石地铁站旁

珑景花园 9月28日 佛山日报

POLY HYDE PARK
保利·海德公园

三园八馆一海德

佛山文脉 地铁站旁 98-172㎡ 阔景奢宅

诚登升级 全城盛启

近地铁站 | 邻图书馆 | 揽世纪莲 | 享佛山公园
距世纪莲站约0.8公里 | 国家一级图书馆 | 佛山标志性建筑 | 七情文艺公园规模

VIP LINE 0757 2772 9999 / 佛山新城富华路与华康道交汇处(世纪莲旁)

桃花源记
比梦想更美好
(标准地名: 海逸桃源花园)

桃花源记 热爆广州西

89-140m² 精装房

12300元/m² 起 分秒必抢

不限购 | **80万方生活大城** | **全龄段学校云集**
9万方主题园林 | **私家生态湿地公园** | **绿肺南国桃园旁**

海逸集团 | 桃园生态城 地址: 南海松岗商业大道 0757 6688 6888

Midea | 美的地产

花湾城 | 壹号公馆、领贤公馆 | 君兰江山 | 翰湖苑

美的地铁站、北京新城站 | 北海新城站、美的地铁站 | 花卉世界站、仙涌站 | 丹灶新城

置业地铁盘 必看美的地产

五盘耀国庆 地铁洋房新品上市

(0757) 2665 9888

广佛2、3、7号线

保利海德公园 9月29日 南方都市报

海逸桃花源记 9月29日 南方都市报

美的地产 9月29日 南方都市报



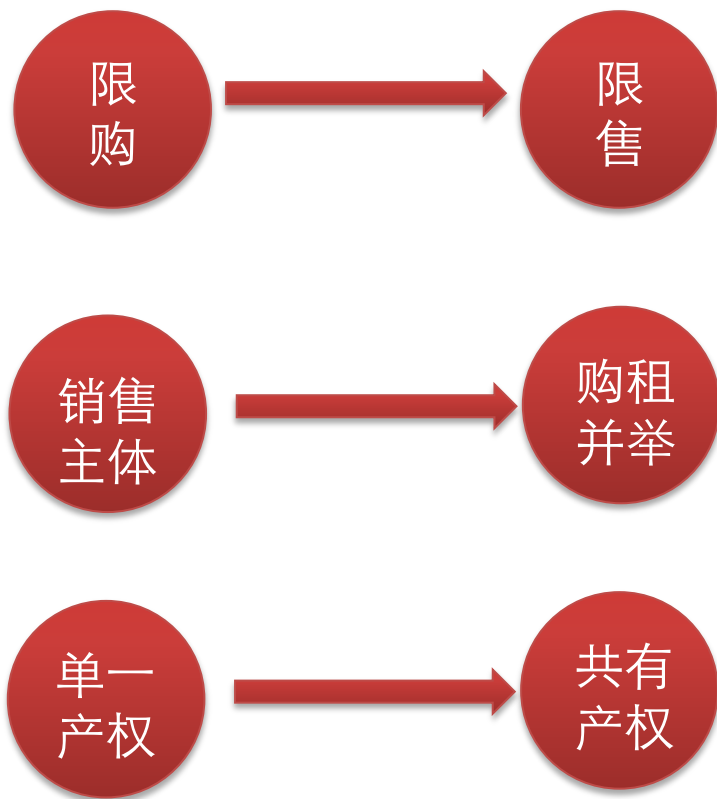
后市预判

Market outlook

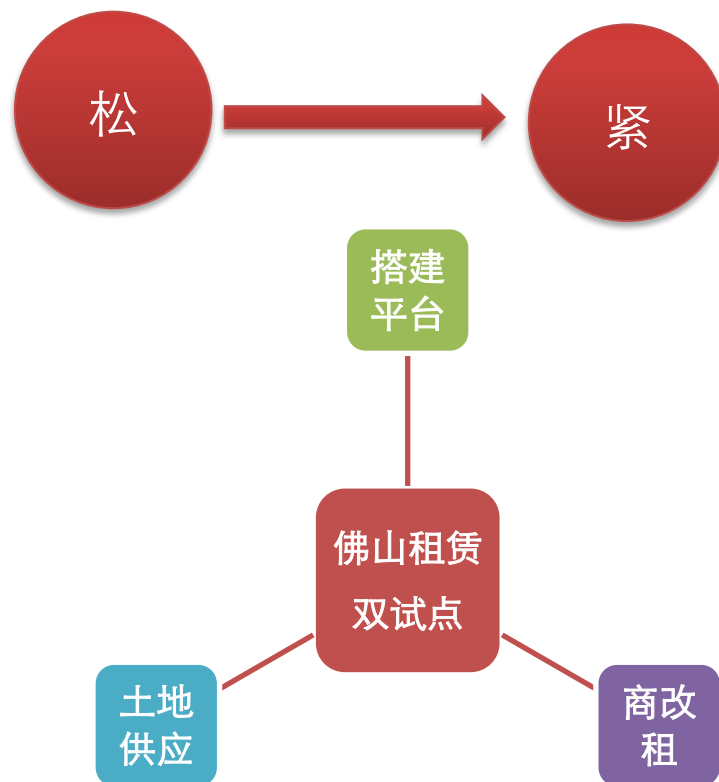
政策走势预测

长效调控机制初显端倪，房地产市场格局悄然变化，佛山探索租赁双试点。

全国调控趋势



佛山调控趋势

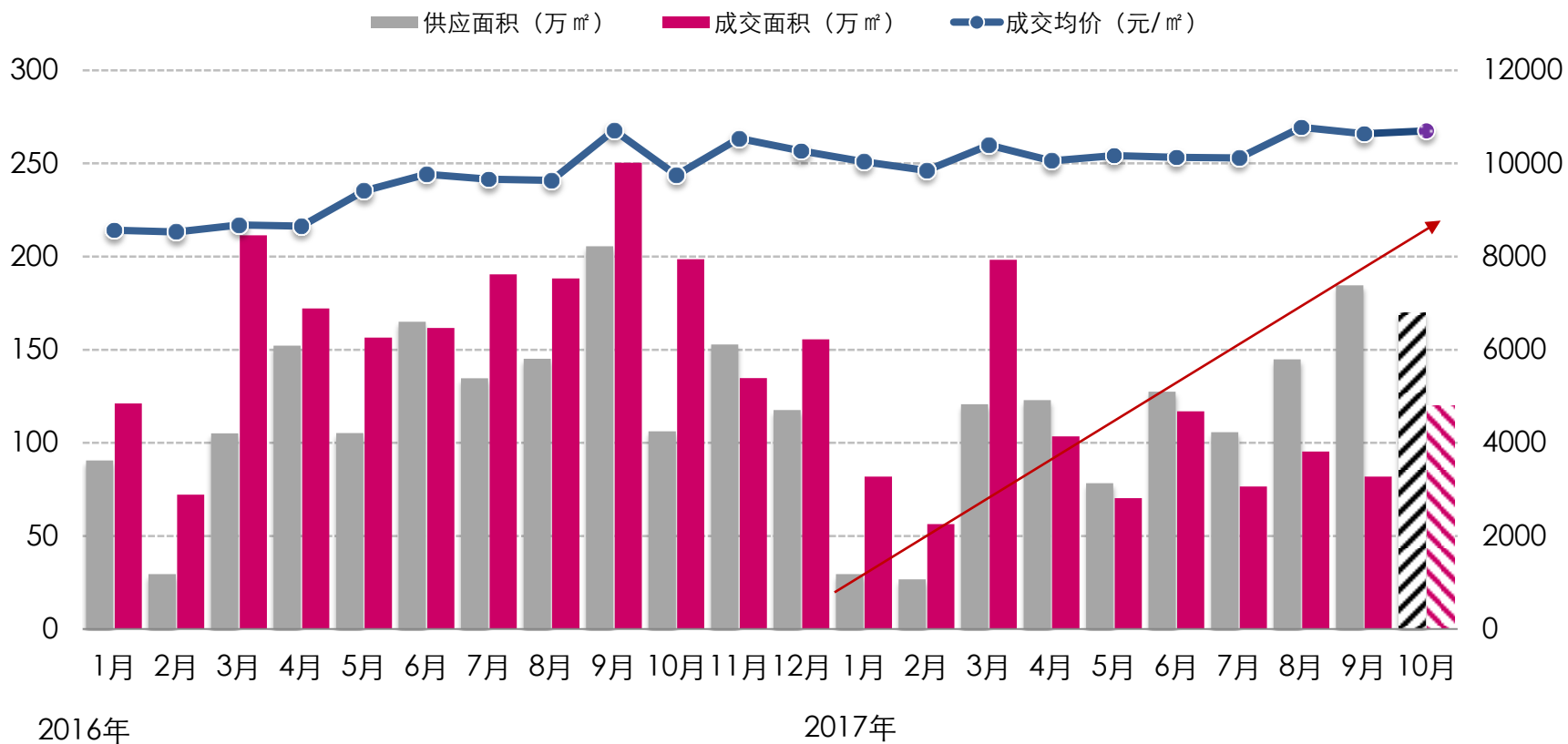


10月佛山有11宗商住地到期招拍挂，占地共55.66万㎡，起拍价93.49亿元，顺德占比大。

出让时间	地块位置	地块性质	占地(㎡)	容积率	出让底价(万元)	楼面地价(元/㎡)
南海区						
2017-10-10	桂城街平西社区上海桥北工业区地段	商住	117051.7	3.5	500000	12205
顺德区						
2017-10-16	顺德新城创智城片区东乐路以南、创智路以东	商务	62647.92	A区4.5 B区5.5	38434	1586
2017-10-16	顺德新城创智城片区碧桂路以东、东乐路以南	商务	55473.97	3.0	25595	1712
2017-10-24	北滘镇新城04-B-06地块	住宅	5390.83	1.2	4852	7500
2017-10-26	顺德新城创智城片区东乐路以南、创智路以西地块	商住	64944.44	2.5	121434	7479
2017-10-27	杏坛镇新齐宁路东侧1号地块	商住	20379.18	2.5	30569	6000
2017-10-27	杏坛镇新齐宁路东侧2号地块	商住	45432.28	2.8	76327	6000
三水区						
2017-10-11	乐平镇中心城区9号	商住	56424.71	12.5	51000	3615
2017-10-19	乐平镇新城C区14号	商住	65828.33	2.7	57300	3224
高明区						
2017-10-11	更合镇经一路以东、合和大道以南	商服	19716.73	2.5	4635	940
2017-10-13	杨和镇杨西大道以东、三和路以北	商住	43353.96	3.0	24712	1900

供应量持续放大，窗口期有望释放需求，价格保持平稳。

2016年至今佛山商品住宅供求走势



附：十一期间重点项目情况

新福港鼎峰（禅城石湾）

推售时间	10月1日
主推楼栋	A9等楼栋
户型面积	83-171 m ²
优惠折扣	——
在售价格	——



十一假期项目动态：

新福港鼎峰空中石洞会所示范区于十月一日盛大开放，项目位于地铁广佛线魁奇路站，规划为城市综合体，涵盖住宅、LOFT公寓、酒店、商场等物业形态，由9栋塔楼组成。住宅3梯5户或3梯4户设计，带装修发售，预计10月中旬开放样板间，10月底对外发售。国庆期间销售中心人气旺盛，新项目入市吸引不少客户到场观看咨询。



碧桂园曼哈顿 (禅城祖庙)

推售时间	国庆期间
主推楼栋	——
户型面积	公寓32-63 m ² ， 商铺17-163 m ²
优惠折扣	——
在售价格	——

十一假期项目动态:

碧桂园曼哈顿在位于地铁广佛线朝安站附近的城市展厅迎接客户到场咨询，正式的销售中心预计10月份对外开放，国庆期间推出的产品涵盖32-63 m² 3.5米/5.4米的公寓单位以及17-163 m²的商铺单位，现场人气一般。



万科金色里程（禅城祖庙）

推售时间	国庆期间
主推楼栋	14、15、16座
户型面积	80-95 m ²
优惠折扣	诚意登记享受99折优惠
在售价格	精装16000——17000
销售率	——



十一假期项目动态：

万科金色里程全球美食7日游：罗马风情美食、德国美食、东南亚美食、日式铁板烧等；开门见喜，一抢到底：成交抢家电大礼、钜惠单位限时抢、2000钜惠、6000杯喜茶；10.1大游园：团圆猜灯谜、乐队表演、小丑玩玩乐、守株待兔套圈。现场人气旺盛，主推14、15、16座。



碧桂园岭南盛世（禅城祖庙）

推售时间	预计十月中旬
主推楼栋	目前不清楚
户型面积	90-120 m ²
优惠折扣	诚意登记享受洋房98折优惠；平房、别墅97折优惠
在售价格	——
销售率	——

十一假期项目动态：

国庆期间活动较少，有玩游戏抽奖活动，临时销售中心气氛也比较冷淡，目前拿身份证做诚意登记享受洋房98折优惠；平房、别墅97折优惠，预计十月中旬推售。



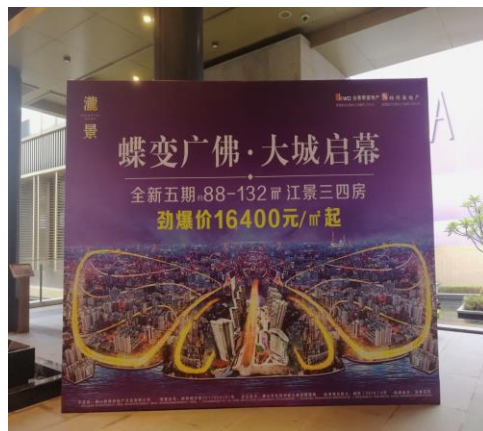
珑景 (禅城石湾)

推售时间	国庆期间
主推楼栋	9座
户型面积	88-132 m ²
优惠折扣	全款可享受一定的优惠
在售价格	精装18000-19000
销售率	——



十一假期项目动态:

国庆前一天 (9.30) 开盘, 现场人气旺盛, 销售中心10.1有交房砸金蛋、抽奖等暖场活动持续进行, 全款可享受一定的优惠, 目前主推五期9座。



万科金色城市（南海桂城）

推售时间	10月1日
主推楼栋	2座
户型面积	90㎡三房、120㎡四房
优惠折扣	98折*99折*99折
在售价格	精装23000-26000元/㎡



十一假期项目动态:

万科金色城市在十月一日自然开售了2座洋房单位，楼高40层，面积涵盖90㎡三房和120㎡四房，为2梯6户设计，均价为精装23000-26000元/㎡，当天去化约8%。国庆期间项目举办了小型的暖场活动，但到场客户人数较多，基本坐满了销售中心座位。

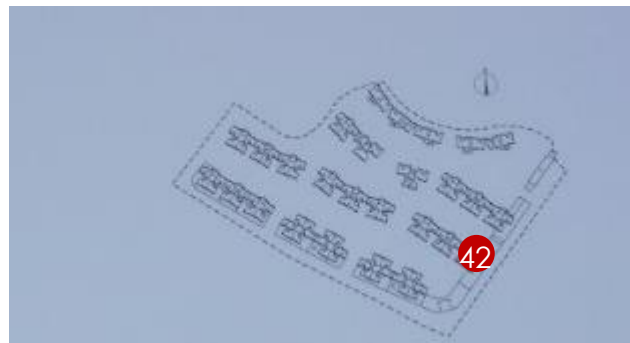


翠湖绿洲花园（南海狮山罗村）

推售时间	10月4日
主推楼栋	42座
户型面积	100-105 m ²
优惠折扣	诚意登记2万元
在售价格	精装14000元/ m ²

十一假期项目动态：

翠湖绿洲花园在国庆期间举办了2017南海达人秀初赛、复赛以及决赛，现场人气热闹。10月4日正式推售42座单位，合计161套，面积涵盖100-105 m²，均价为精装14000元/ m²，当天去化率约37%，现场还举办了花好月圆中秋游园活动。



奥园公园一号（南海狮山罗村）

推售时间	国庆期间
主推楼栋	一期铺28号、34号；二期铺23号、25号； 三期铺104号、124号；
户型面积	100-215 m ²
优惠折扣	一口价
在售价格	13900-17300元/ m ²

十一假期项目动态：

奥园公园一号推出国庆一口价的临街现铺单位，面积涵盖100-215 m²，价格水平在13900-17300元/ m²。因住宅新品尚未上市，故销售中心只举办了小型的暖场活动，现场人气一般，到场客户数量不多。



时代名著（南海桂城）

推售时间	国庆期间
主推楼栋	4座
户型面积	93 m ²
优惠折扣	没有优惠活动
在售价格	精装21000——24000
销售率	——



十一假期项目动态：

项目目前主推4座，总共692套，目前只剩一百多套，且周边只有时代名著有房售卖，竞争较小。国庆期间没有大型的暖场活动，也没有优惠活动，仅有小型的画画活动，现场较冷淡。



当代万国府MOMA (南海桂城)

推售时间	预计十月底
主推楼栋	7座
户型面积	98/135 m ²
优惠折扣	诚意登记享受98、99折优惠
在售价格	——
销售率	——



十一假期项目动态：

国庆期间，开放样本房，现场人气旺盛，国庆暖场活动——情迷拉斯维加斯。国庆期间收筹，目前诚意登记享受98、99折优惠，主推7座，预计月底开盘。



新城璟城（南海狮山）

十一假期项目动态：

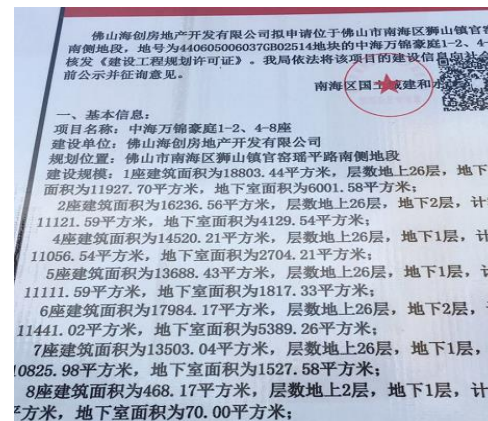
项目在狮山和信广场开有外展点，预计10月中下旬或11月初开放销售中心及样板房。目前销售中心已基本建设完成，工人正在铺设销售中心外的通道地砖。项目内部在围蔽施工，目测已建设好几层楼层。

项目预计首推1-4座90-140㎡三四房，楼高33层，2梯2户或2梯4户，带装修发售，售价待定，交楼时间预计在2019年。



官窑中海地块 (南海狮山)

地块成交时间	2017年4月10日
地块位置	狮山官窑瑶平路南侧
地块性质	商住
占地面积	24292.6 m ²
容积率	2.8
建筑面积	68019.28 m ²
成交总价	62870万元
楼面地价	9242.97元/m ²
现状	地块已围蔽，内部已经在施工



中恒海晖城（南海狮山）

推售时间	国庆期间
主推楼栋	3期52座
户型面积	66-88 m ² 二三房
在售价格	12300-13500元/ m ² 带装修
备注	2梯6户，楼高28层，交楼时间预计在2019年



十一假期项目动态：

项目国庆前已推出3期52栋，国庆以自然推售为主。

保利华南将与中南恒展合作开发项目第四期，项目第五期将开发为商业。国庆期间项目举行蜘蛛侠空降海晖城活动，有DIY蜘蛛侠面具、蜘蛛侠吐丝、蜘蛛飞镖等。



绿地丽雅香榭花城（南海狮山）

推售时间	国庆期间
主推楼栋	8座
户型面积	90-110㎡三四房
优惠折扣	98*99*99折
在售价格	13500元/㎡带装修
备注	2梯6户，楼高31层 约带4000元/㎡装修，装修款可9个月免息分三期付清，也可贷款3年



十一假期项目动态：

国庆期间主推8栋，项目现场有佛山火车“博物馆”展览，以及火车美食节，如北京烤鸭、分子冰淇淋、马卡龙、西瓜竞吃大



奥园观湖尚居（南海狮山）

推售时间	国庆期间
主推楼栋	二期4座
户型面积	98-129 m ² 三四房
优惠折扣	98*98*99
在售价格	14000-16000元/ m ² 带装修
备注	2梯5户，楼高34层 约带4000元/ m ² 装修，装修首付可延迟到2018年12月30日付，剩余装修款可在2019年9月30日付清；或可月供5年



十一假期项目动态：

国庆期间主推二期4座。项目现场有成交砸金蛋、赢豪礼活动，以及彩虹冰皮月饼DIY、盆栽蛋糕DIY。



狮山恒大城（南海狮山）

推售时间	国庆期间
主推楼栋	18座；商铺
户型面积	71-95㎡二三房；90-100㎡商铺
在售价格	洋房15000元/㎡，带装修 商铺16000元/㎡，毛坯
备注	2梯5户，楼高24层



十一假期项目动态：

项目国庆期间主推71-95㎡洋房以及90-100㎡大社区临近商铺。国庆举办2017环球美食主题嘉年华活动。



时代水岸 (南海大沥)

推售时间	国庆期间
主推楼栋	6座
户型面积	95-140 m ²
优惠折扣	98*99折
在售价格	精装24000元/ m ²
备注	同时在售建面约30-120 m ² 临街商铺，均价30000元/ m ²



十一假期项目动态:

时代水岸在9月29日推售了沿江超高层6座，户型涵盖115 m² 三房、140 m² 四房，4梯8户设计，售价22000元/ m²起，均价为带装修24000元/ m²。同时在售建面约30-120 m² 临街商铺，均价30000元/ m²。



泰禾佛山院子（顺德乐从）

推售时间	国庆期间
主推楼栋	C区2、5、6座
户型面积	99-183 m ²
优惠折扣	诚意登记5万元
在售价格	——

十一假期项目动态：

泰禾佛山院子在国庆期间开放99、140 m²样板间，预计11月推出C区2、5、6座超高层住宅，楼高约41/48层，2梯3户或者3梯4户设计，面积涵盖99 m²三房，131/141/160/183 m²四房，带装修发售，目前正进行5万元的诚意登记，项目中式园林已开放，吸引不少客户到场参观。



保利海德公园 (顺德乐从)

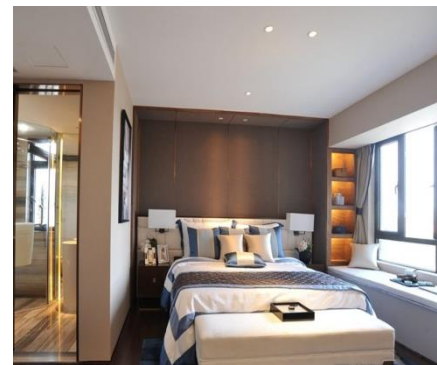
推售时间	预计10月中
主推楼栋	3、4、5、6座
户型面积	98-118 m ²
优惠折扣	诚意登记
在售价格	——
销售率	——



十一假期项目动态:

预计月中开放样板间并加推3-6座三到五房单位，面积涵盖98-118 m²，两梯四户及两梯三户设计，吹风价17000-19000元/m²。

上一批1/2/12/13/14/15座均已售罄，成交均价为18500元/m²。



美的君兰江山 (顺德北滘)

推售时间	10月1日
主推楼栋	21座
户型面积	140-194 m ² (带装修)
优惠折扣	诚意登记
在售价格	毛坯24000元/ m ²
销售率	1%



十一假期项目动态：

10月1日以“奥斯卡之夜”主题开盘，推售收官21栋中央园景单位，面积涵盖140-194 m² 4房大积产品，预计2018年年底交楼。



美的领贤公馆（顺德北滘）

推售时间	10月8日
主推楼栋	21座
户型面积	81-105 m ²
优惠折扣	首批人才住房统一价格
在售价格	9800元/ m ²
销售率	95%（现场成交337套）

十一假期项目动态：

9月28日开放样板间，并开始接受首批申请人才住房认筹登记，并于10月8日晚在北滘华美达盛大开盘。项目通过微信选房进行销售，统一均价9800元/ m²，开售当晚基本售罄。普通住宅预计11月中开始推售，目前吹风价20000元/ m²。



招商曦岸（顺德陈村）

推售时间	预计10月末
主推楼栋	——
户型面积	80-110 m ²
优惠折扣	——
在售价格	——
销售率	——



十一假期项目动态：

预计10月中开放销售中心，主题定位为“智慧艺术生活”品牌馆。预计同期将首推“轻奢高层”洋房产品，面积涵盖80-110平米，三房户型设计，带装修发售，售价待定。



中海新城公馆 (顺德乐从)

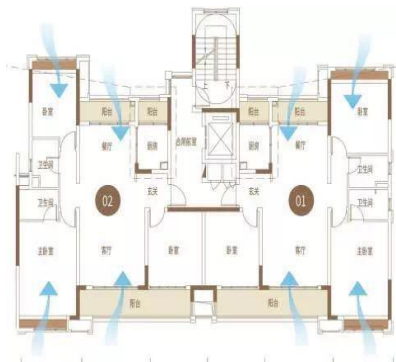
推售时间	预计10月末
主推楼栋	1-4座及22座
户型面积	99/115/127 m ²
优惠折扣	诚意登记2万抵98折
在售价格	——
销售率	——



十一假期项目动态：

9月在乐从及禅城城南进行外展，设立三大城市展厅（乐从天佑城、禅城印象城、禅城兆阳广场）。

10月1日开放销售中心及样板间，首期主推1-4座127 m²三房，22座99 m²及115 m²三房，带装修发售。





佛山中原地产代理有限公司策略研究中心

地址Add: 佛山市禅城区城门头西路1号环球国际广场1605室

邮编P.C.: 528000

电话Tel: 0757-82625583

传真Fax: 0757-82625586

中原(中国)网址Web: www.centaline.com.cn

