

佛山市房地产市场周报

第4周

 匯誠鴻圖
SUCCESSFUL POWER

CONTENTS

目 录

- 一 | 市场资讯
- 二 | 土地市场
- 三 | 住宅整体市场
- 四 | 住宅区域市场

第4周市场概述

◆ 土地市场：西江新城商住地重新挂牌，禅城南庄推出两宗商住地

第4周，禅城南庄推出两宗商住地，均为2019年禅城推介的30宗地块之一，高明西江新城日前撤销的商住地重新挂牌；成交方面，首创二进狮山，14.7亿+1.3万方人才配建斩获狮山博爱湖旁商住地，万科以27亿拿下平洲桂城中学对面5.2万方商住地。

◆ 住宅市场：供应持续增加，网签量跌价升

第4周，合计17个项目推出3173套住宅；

第4周，整体网签量跌价升；

第4周，碧桂园多个项目上榜。





一、市场资讯



◆佛山没有缩窄限购区计划，也没有全面取消限价计划

近日，有佛山市民在佛山网络发言人平台上建议佛山限购政策不放松，对此，佛山市住建管理部门回应称：佛山市以“**稳地价、稳房价、稳预期**”为原则，严格落实上级部门对房地产市场调控的工作任务和要求。到目前为止，佛山市并未放松限购，原限购政策一直在执行。

◆南海人才租房可享补贴：最高补贴1万/月，最高享3年

1月16日，南海住建局发布关于征询《**佛山市南海区人才安居租房扶持实施细则（征求意见稿）**》（以下简称《意见稿》）意见的公告，将对南海区一类至八类人才发放人才租房券，租赁指定住房最高可享1万/月的租房补贴。

- **经认定为南海区一至八类人才的人才租房券持有人可享受租房补贴标准分别**：每人每月10000元、4500元、3000元、1500元、1000元、750元、500元、500元。**租房补贴每季度发放一次**，自发放第一个月租房补贴起，**累计最多发放3年**。
- **人才租房券的系列使用规定**：一张人才租房券只能用于一个住房套间的租金抵扣，且夫妻双方只能以其中一方申请人才租房券、人才租房券不得用于停车费、水电费、燃气费、餐费等费用抵扣等。此外，为防止转租转借行为，**人才租房券将使用过程中实行入住“刷脸”制度**。
- **人才租房券的申请人须满足以下条件**：
 - 1、属于经南海区认定的一至八类人才。
 - 2、申请人及其家庭成员自申请之日起前3年内，在南海区未转移或出售过住房。
 - 3、申请人及其家庭成员在南海区、禅城区未拥有任何形式的自有产权住房或现有自有产权住房人均建筑面积低于15平方米（含）。
 - 4、申请人及其家庭成员自2011年7月27日起未享受过市、区、镇人社、教育、卫生、人才办、住建、经贸等部门发放的租房补贴。



◆南海发布2019年上半年普通住房标准，较去年下半年上调1644.3元/m²

1月18日，南海住建局发布《关于公布南海区2019年上半年普通住房标准的通告》，将调整每平方米起征点为17886.30元，比2018年下半年上调1644.3元。

◆小区配套幼儿园禁止营利性质

1月22日，国务院办公厅印发《关于开展城镇小区配套幼儿园治理工作的通知》，部署在全国开展城镇小区配套幼儿园摸底排查和清理整治工作。

- 1、**解决规划不到位和建设不到位问题**：对没有规划小区配套幼儿园或规划不足，或者有规划但建设不到位的，要求各地严格依标配建幼儿园，**通过补建、改建或就近新建、置换、购置等方式予以解决。**
- 2、**解决移交不到位问题**：对小区配套幼儿园没有移交给教育行政部门的，要求各地限期移交当地教育行政部门，已挪作他用的要采取有效措施予以收回。
- 3、**解决使用不到位问题**：对已移交的小区配套幼儿园，**要求各地必须办成公办园或委托办成普惠性民办园，不得办成营利性幼儿园。**



◆佛山主城蓝图：三龙湾为重中之重，深挖本地文化资源，加强地标建筑打造

1月21日，佛山市国土规划局发布关于《**佛山市中心城区总体城市设计纲要(公示稿)**》的公示，首次披露佛山城市“颜值”打造计划，要点如下：

- **三龙湾纳入中心城区规划范围**：陈村、北滘新加入中心城区规划板块
- **滨水区回归，成为新一轮城市高质量发展驱动力**
- **三龙湾将建成佛山“绿心”**：“一环一山，四楔归心”——一山：西樵山；一心：**三龙湾绿心**；四楔：九亩田、乐龙-顺番、一环南延线、天子帽
- **禅西、西站和三山列入六大公共中心**：“一环、六主、多节点”的公共中心体系
 - 滨水活力环：打通东平河-佛山水道30公里中心城区活力水环，串联14个滨江主题空间
 - 六大公共中心：禅桂中心、祖庙、**佛山新城中心**、禅西新城、佛山西站中心和**三山新城中心**
 - 四大节点：南庄、**奇槎**、**北滘**、**平洲**
- **东部是未来佛山发展重点**：形成“西产业+中都市+东创新”的特色鲜明的风貌格局
- **新建10大标志性建筑群**：未来潜在地标区域应重点打造“一河一路”（东平水道、魁奇路）
- **划分三大地标区**：**一级地标区**（8级高度）：包括**佛山新城**、季华路沿线、干灯湖金融高新区，形成佛山最高等级标识地区。
 - 二级地标区**（7级高度）：包括佛山西站、禅西新城、**三山新城**，东平河与魁奇路沿线标志区，形成佛山次高等级标识地区。
 - 高层集中区**（6级高度）：为高层集中地区，与城市标志区共同形成优美的城市轮廓线。
- **5大夜景亮化重点**：“三核三片，两带八轴多节点”的城市夜景亮化体系
 - 三个夜景核心：**佛山新城**、干灯湖、祖庙-东华里
 - 两大滨水夜景带：东平河、佛山水道
- **打造四大文化聚集区**：以水环串引的“内环+外环”文化承载空间
 - 外环：村镇文化风貌区，包括如乐从沙滘、南庄湖涌村和南庄紫洞等片区
 - 内环：佛山老城、石南陶谷、叠滘水乡、**平洲玉器**
- **城市文化旅游路线**：以徒步、马拉松、定向赛等大型城市活动的路线，联内环四大文化集聚区和外环村镇文化风貌区
- **筛选80个重点地块**：特殊地块中，禅城区占比最大，达46%；其次为南海区，共18项，顺德区共9项



◆陈村北滘新纳入中心城区规划，东部是未来发展最重点潜力区域

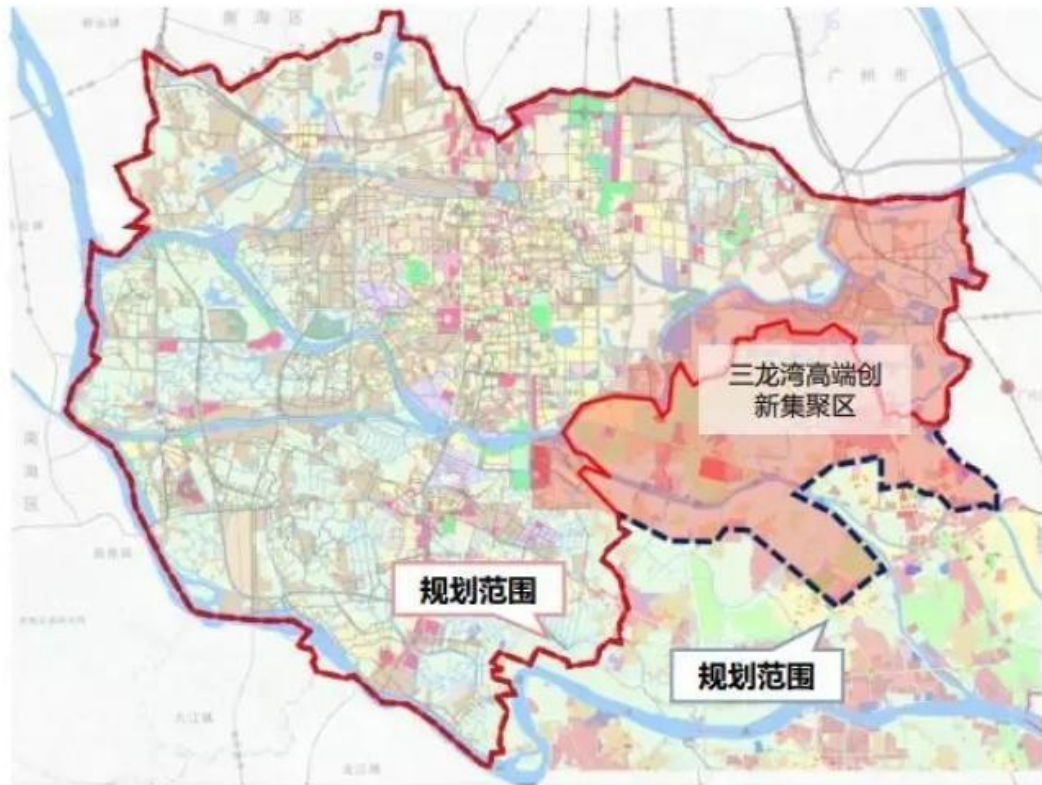


图1-2 本次规划范围示意图

- 考虑到三龙湾与中心城区的紧密关系，**在中心城区基础上，将三龙湾高端创新集聚区纳入研究范围**，进行统筹考虑

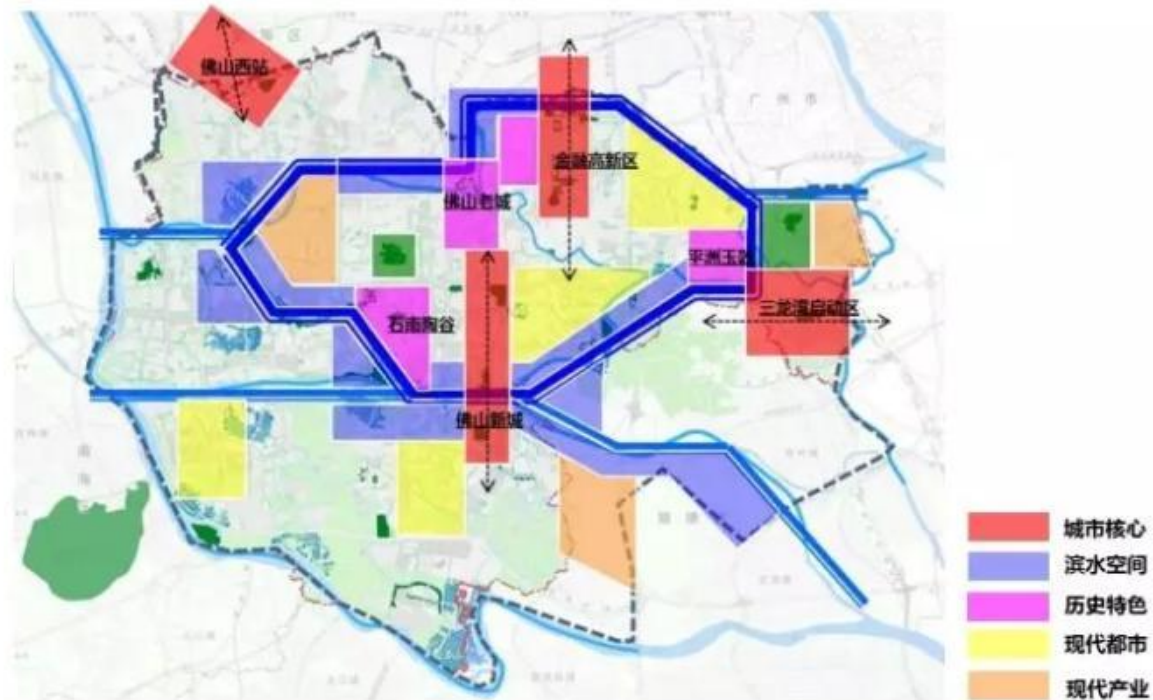


图4-8 中心城区重要特色风貌区

- 形成“**西产业+中都市+东创新**”的特色鲜明的风貌格局
 - 西部**：依托**西站**和**佛高新区**，打造中心城区西部现代产业风貌区
 - 中部**：通过三旧改造和形态升级，打造佛山高品质的现代都市和传统文化风貌区
 - 东部**：构建强度适宜的创新和人居空间，是**未来佛山发展的最重点潜力区域**



◆桂城2019年最新发展规划：构建“两核一轴一片区”新格局

1月25日，南海区桂城街道召开2018年工作总结大会，并对2019年工作进行了总动员总部署。会上，桂城街道党工委书记麦绍强表示，当前，桂城正值**粤港澳大湾区、广佛同城、三龙湾高端创新集聚区、全球创客新都市建设**四大历史机遇。桂城将构建“**两核一轴一片区**”发展格局，努力打造面向粤港澳大湾区的**高品质现代化全球创客新都市**。

- **两核**：**广东金融高新区、三山片区**。桂城街道将**积极推动广东金融高新区东拓进（三龙）湾**，借力广州南站加快建设三龙湾高端创新集聚区三山片区，将三山片区打造成为高科技龙头企业总部和创新平台集聚区。
- **一轴**：发挥**南海新交通**城市中轴作用。通过新交通城市中轴，把广东金融高新区的资本和粤港澳合作高端服务示范区的科创资源对接起来，向东接入广州南站，向西接入佛山西站，**推动千灯湖、映月湖、三山三大片区之间的互联互通**，片区互补，带动广佛两地的人才和资源快速流动，破解桂城区域发展不平衡的问题。
- **一片区**：**映月湖片区**。桂城将加大对映月湖片区的投入，高标准规划，高起点建设，以新交通轨道沿线、滨河景观带建设为抓手，通过村级工业园改造拓宽产业发展空间，**重点打造面向节能环保、新材料、电子信息、智能制造等产业的科技产业集聚区**。

在居住环境方面，麦绍强表示，桂城要落实“生态环境再造”决策部署，提升城市形态，拓展发展空间，将桂城打造成安全、休闲、便捷、低碳、信息化的全球创客新都市示范区的核心区。

- **具体亮点**：加快推进**千灯湖三期、金融B区景观提升**，持续擦亮佛山“城市客厅”的品牌。重点提升**魁奇路东延线、港口路、海怡大桥、南海大道、桂澜路的沿线景观**，打造成桂城“高颜值”的城市名片。同时推动“**花海桂城**”建设，建设滨河公园带，实施“美丽家园”项目。



◆ 顺德新城北部控规：规划36宗地+3地铁，打造新湖域

1月7日，佛山市国土规划局发布《顺德新城北部居住片区控制性详细规划局部调整》批后公布。

● 规划要点：

- 1、区域规划居住用地14.58公顷，相较此前批前公示缩减了4.47公顷。**二类居住用地17宗，商住混合用地8宗，商业用地11宗。**
 - 2、3条地铁线路途经，分别是**佛山地铁3号线（在建），佛山地铁9/13号线（规划）**。其中，佛山地铁3号线在规划区设置了3个站点，分别为**荔村站、顺德医院站、新松站**。
 - 3、提到落实甲子桥重建方案，以及协调大良新松村宅基地方案与新浚留用地选址等。
 - 4、未来片区还将**新建3所中/小学**，并**规划开发一片新湖域**，按此前规划将打造为以人工湖为核心的北部居住片区的休闲景观中心，选址位于美的合能桂畔君兰西侧，连通鸡洲大涌和桂畔海。
- **本次规划调整主要内容**：03A-05地块（即第一人民医院北侧地块）的功能与指标的调整，其中，**03A-05地块北侧规划为用地面积1.3万㎡医疗用地，剩余部分规划为商住用地。**





◆ 狮山新誉洞地块控规调整：释出4宗靓地，紧邻地铁3号线

1月23日，为城市轨道交通3号线和工贸大道建设，南海区国土城建和水务局（规划）发布**新誉洞地块局部调整批前公示**。

● 本次调整主要内容：

- 1、从原控规中的工业与商业修改为商业、居住与中小学用地功能；
- 2、增加1条南北向支路以及3条非定位弹性支路；
- 3、并**增加小学、幼儿园**等公服和市政设施10处，合计17处。

地块东侧规划佛山地铁3号线（在建）途经，并设有**太平站**，从站点显示来看，站点将设置“东南西北”四个出入口。据了解，**佛山地铁3号线预计2022年通车试运营**。



◆ 大沥奇槎拟新建高铁站？官方回应：属可行性研究

1月24日，南海区轨道办回应：“大沥奇槎拟建新高铁站”属于部分媒体的误读。实际上这属于一种可行性研究，并非站点已经确定落在这里。高铁站的建设选址，不是市区级层面可以决定。**南海区希望通过该项研究，争取奇槎片区选址方案获得上级的支持**。公布终止公告不代表项目停止，南海区轨道办**计划在春节后发布表述更加严谨的招标公告**。



◆佛山拟打造11条古驿道文化线路

1月21日，佛山市国土规划局网站公示《**佛山市古驿道文化线路保护与利用专项规划（公示稿）**》。佛山共形成**11条古驿道文化线路陆路布局**，总长度约593公里，**按照不同特色打造11个文化主题**，推动我市的户外体育、乡村旅游的健康之路，推动古驿道线路沿线特色小镇村的建设。

● 4条主线：

胥江线——胥江水缘文化
西南涌线——驿路儒商文化
佛官线——佛山文化符号
都宁线——凤城生活艺术

● 5条支线：

芦苞线——千年诗韵航道
东平线——大城工匠文化
西江线——海丝奋斗文化
明鹤线——绿野仙踪
沧江线——先贤怀忆文化

● 2条联接线：

东纵线——南海中轴
顺水线——农耕旧圩主题

市域古驿道文化线路布局图

- 1 胥江线
- 2 西南涌线
- 3 佛官线
- 4 都宁线
- 5 芦苞线
- 6 东平线
- 7 西江线
- 8 明鹤线
- 9 沧江线
- 10 东纵线
- 11 顺水线

制图 / 王淼冰





◆佛山地铁3号线南延至顺德客运港，调整段共4个站点

1月21日，佛山地铁官网公布《**佛山市城市轨道交通三号线调整段补充环境影响报告 公众参与公告（第一次）**》，披露佛山地铁3号线调整段具体情况，共4个站点，包括**南段逢沙~顺德客运港**及**北段狮山~科技学院**。其中，**顺德客运港为3号线南延新增站点**。

● 最新进度：

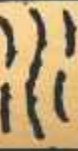
截至2018年12月，佛山地铁三号线工程已开工实施的部分为（稳定段）逢沙站~狮山站，共实现29个车站主体全围蔽或者部分围蔽，狮山车辆段和北滘停车场均实现部分围蔽。此外，大墩站一期、美旗站、水口站和狮山站主体结构已封顶，另有5个车站进入主体结构施工阶段，**今年底有望完成10个车站主体封顶**。

1月初，佛山市轨道办透露：**佛山地铁3号线由于横跨禅城、南海、顺德三个区，工作较多，动工时间有一定延误**。佛山地铁3号线（稳定段：逢沙-狮山站）总共会设置34个站点，**力争2022年达到试运行条件**。

◆东平河北岸将现26万m²河滨公园

1月23日，禅城区召开“三园贯通”通气会通报：佛山新港码头地块将于上半年完成征收并进行景观节点改造，**未来与东平河渔村文化公园、东平河石湾湿地公园“三园贯通”**，形成东平河北岸约26万平方米的生态河滨空间。





二、土地市场

【土地供应市场】

SUCCESSFUL POWER

高明西江新城怡乐路一商住地因供地计划调整而撤销，时隔一周重新挂牌，出让条件无变化；禅城南庄推出两宗商住地，均为2019年禅城推介的30宗地块之一，其中一宗位于在建2号线沿线，与湖涌站和绿岛湖站相距都不超1公里

2019年第4周佛山房地产市场土地出让一览表

| 区域 | 街镇 | 挂牌日期 | 交易编码 | 地块位置 | 地块用途 | 地块面积 (万m ²) | 可建面积 (万m ²) | 起始价 (万元) | 成交日期 |
|----|------|-----------|------------------|---------------------|------|----------------------------|----------------------------|-------------|-----------|
| 禅城 | 南庄 | 2019/1/21 | TD2019(CC)XG0001 | 禅城区南庄大道南侧、规划纵二路东侧 | 商住 | 2.90 | 7.24 | 50613 | 2019/2/22 |
| 禅城 | 南庄 | 2019/1/25 | TD2019(CC)XG0002 | 禅城区佛山一环西侧、季华西路北侧 | 商住 | 4.05 | 16.18 | 89318 | 2019/2/28 |
| 高明 | 西江新城 | 2019/1/24 | TD2019(GM)WG0003 | 高明区西江新城怡乐路以北、凤凰路以西 | 商住 | 1.74 | 5.23 | 25828.3 | 2019/2/27 |
| 高明 | 荷城 | 2019/1/26 | TD2019(GM)WG0004 | 高明区荷城街道海天大道以东、大成路以南 | 工业 | 11.05 | 33.15 | 13260 | 2019/2/27 |

【土地成交市场】

S U C C E S S F U L P O W E R

上周有两宗商住地成交，均位于南海。首创置业最高限价14.7亿+1.3万方人才配建竞得博爱湖旁地块，刷新狮山地价；万科27亿竞得平洲旧改商住地，未达最高限价，万科亦为此宗地前期整理方。

2019年第4周佛山房地产市场土地成交一览表

| 区域 | 街镇 | 交易编号 | 地块位置 | 地块用途 | 地块面积(万m ²) | 可建面积(万m ²) | 总成交价(万元) | 竞买人 | 楼面地价(元/m ²) | 交易日期 |
|----|----|------------------|---------------------|------|------------------------|------------------------|-------------------------------------|----------------|-------------------------|-----------|
| 南海 | 狮山 | TD2018(NH)WG0041 | 南海区狮山镇兴业路东洞边地块 | 商住 | 7.46 | 14.92 | 146961万元+配建人才住房建面1.3万m ² | 首创置业 | 10790.136 | 2019/1/21 |
| 南海 | 桂城 | TD2018(NH)WG0043 | 南海区桂城街平西社区聚龙振兴工业区地段 | 商住 | 5.22 | 18.28 | 270006 | 万科 | 14772.456 | 2019/1/25 |
| 南海 | 里水 | TD2018(NH)WG0042 | 南海区里水镇和顺官和路东延线北侧地段 | 工业 | 2.28 | 6.83 | 1468 | 和邦盛世家居股份有限公司 | 214.91114 | 2019/1/21 |
| 高明 | 荷城 | TD2018(GM)WG0073 | 高明区荷城街道海田路以西、丽北路以南 | 工业 | 2.20 | 6.59 | 1340 | 广东溢达纺织有限公司 | 203.40105 | 2019/1/23 |
| 高明 | 荷城 | TD2018(GM)WG0074 | 高明区荷城街道海天大道以西、丽中路以北 | 工业 | 0.71 | 2.12 | 374 | 佛山市高明家华达电器有限公司 | 176.43424 | 2019/1/25 |

【周重点成交地块一】

TD2018(NH)WG0041号地块

成交时间：2019-1-21

地块性质：商住

占地面积：7.46万m²

容积率：2.0

建筑面积：14.92万m²

出让底价：113989万元

成交总价：146961万元

配建人才住房建面:1.3万m²

溢价率：28.9%

楼面地价：10790元/m²

竞得者：首创置业

地块位置：南海区狮山镇兴业路东洞

边地块



【周重点成交地块一】

SUCCESSFUL POWER



【数据来源：汇诚鸿图数据平台】

【周重点成交地块二】

SUCCESSFUL POWER



TD2018(NH)WG0043

号地块

成交时间：2019-1-25

地块性质：商住

占地面积：5.22万m²

容积率：3.5

建筑面积：18.28万m²

出让底价：216006万元

成交总价：270006万元

溢价率：25%

楼面地价：14772元/m²

竞得者：万科

地块位置：南海区桂城街平西社区聚龙振兴工业区地段



据平台】

【周重点成交地块二】

SUCCESSFUL POWER



数据来源：汇诚鸿图数据平台】



三、住宅整体市场

【供应市场】

SUCCESSFUL POWER

上周共23个项目新出26个预售；其中20个住宅预售，合计3173套，面积30.3万m²，供应持续增加；多个项目备案价上涨，其中世茂望德2019年备案价24239元/m²，2018年备案价14499元/m²，相差1万元/m²

| 时间 | 名称 | 行政区 | 楼栋 | 用途 | 住宅 | | 商铺 | |
|-----------|---------|---------|---------------------------------|-------|-----|----------|-----|---------|
| | | | | | 套数 | 面积 | 套数 | 面积 |
| 2019/1/22 | 世茂望德 | 禅城-奇槎 | 五座 | 住宅 | 99 | 9850.13 | | |
| 2019/1/23 | 花曼丽舍 | 禅城-张槎 | 一座,二座 | 住宅/商铺 | 126 | 14097.69 | 11 | 759.48 |
| 2019/1/24 | 信业阳光城檀悦 | 禅城-绿岛湖 | 三座 | 住宅/商铺 | 156 | 17503.63 | 2 | 102.4 |
| 2019/1/24 | 信业阳光城檀悦 | 禅城-绿岛湖 | 别墅26套 | 别墅 | 26 | 6480.89 | | |
| 2019/1/22 | 雅瑶绿洲 | 南海-大沥 | 八街2栋,八街3栋 | 住宅 | 120 | 14713.05 | | |
| 2019/1/22 | 万科金域缙香 | 南海-里水 | 16座,19座,20座,22座,24座,18座,17座,21座 | 商铺 | | | 185 | 9865.25 |
| 2019/1/25 | 奥园观湖尚居 | 南海-狮山官窑 | 3号楼 | 商铺 | | | 7 | 949.28 |

【数据来源：汇诚鸿图数据平台】

【供应市场】

S U C C E S S F U L P O W E R



| 时间 | 名称 | 行政区 | 楼栋 | 用途 | 住宅 | | 商铺 | | 公寓 | |
|-----------|----------|-----------|------------|----------|-----|----------|----|---------|-----|----------|
| | | | | | 套数 | 面积 | 套数 | 面积 | 套数 | 面积 |
| 2019/1/21 | 万科翡翠江望 | 顺德-陈村 | 2栋 | 住宅 | 124 | 11233.34 | | | | |
| 2019/1/22 | 旭辉雅居乐清樾 | 顺德-北滘 | 16座,17座 | 住宅 | 204 | 19953.36 | | | | |
| 2019/1/24 | 金海M-CITY | 顺德-佛山新城 | 8栋 | 住宅 | 538 | 27195.29 | | | | |
| 2019/1/25 | 中惠璧珑湾 | 顺德-大良 | 4栋 | 住宅 | 82 | 9026.83 | | | | |
| 2019/1/25 | 中惠璧珑湾 | 顺德-大良 | 2栋 | 住宅 | 80 | 8794.29 | | | | |
| 2019/1/25 | 中惠璧珑湾 | 顺德-大良 | 1栋1单元 | 住宅 | 80 | 8601 | | | | |
| 2019/1/25 | 保利中环广场 | 顺德-大良 | 2座 | 公寓/商铺 | | | 14 | 4892.05 | 806 | 31447.96 |
| 2019/1/21 | 中梁首府 | 高明-荷城 | 11座 | 住宅 | 72 | 9255.88 | | | | |
| 2019/1/22 | 汇兴苑 | 高明-荷城 | 1座 | 住宅/商铺 | 211 | 9966.71 | 14 | 3900.39 | | |
| 2019/1/22 | 御江南国际社区 | 三水-西南 | 十六区35座、36座 | 住宅 | 248 | 26052.25 | | | | |
| 2019/1/22 | 鸿安花园 | 三水-西南北江新区 | 11座 | 住宅/商铺 | 255 | 27518.4 | 12 | 802.09 | | |
| 2019/1/22 | 新城招商誉府 | 三水-西南北江新区 | 15座 | 住宅/商铺/其他 | 128 | 13573.61 | 7 | 346.26 | | |
| 2019/1/22 | 龙光玖誉府 | 三水-乐平 | 5座 | 住宅 | 124 | 12452.39 | | | | |
| 2019/1/22 | 金融街金悦府 | 三水-三水新城 | 2座 | 住宅/商铺 | 252 | 28426.34 | 22 | 1249.69 | | |
| 2019/1/25 | 观景豪园 | 三水-西南中心区 | 11座 | 住宅 | 124 | 15730.33 | | | | |
| 2019/1/25 | 龙光碧桂园悦府 | 三水-乐平 | 2座 | 住宅 | 124 | 12841.44 | | | | |

【数据来源：汇诚鸿图数据平台】

【供应面积段】

S U C C E S S F U L P O W E R



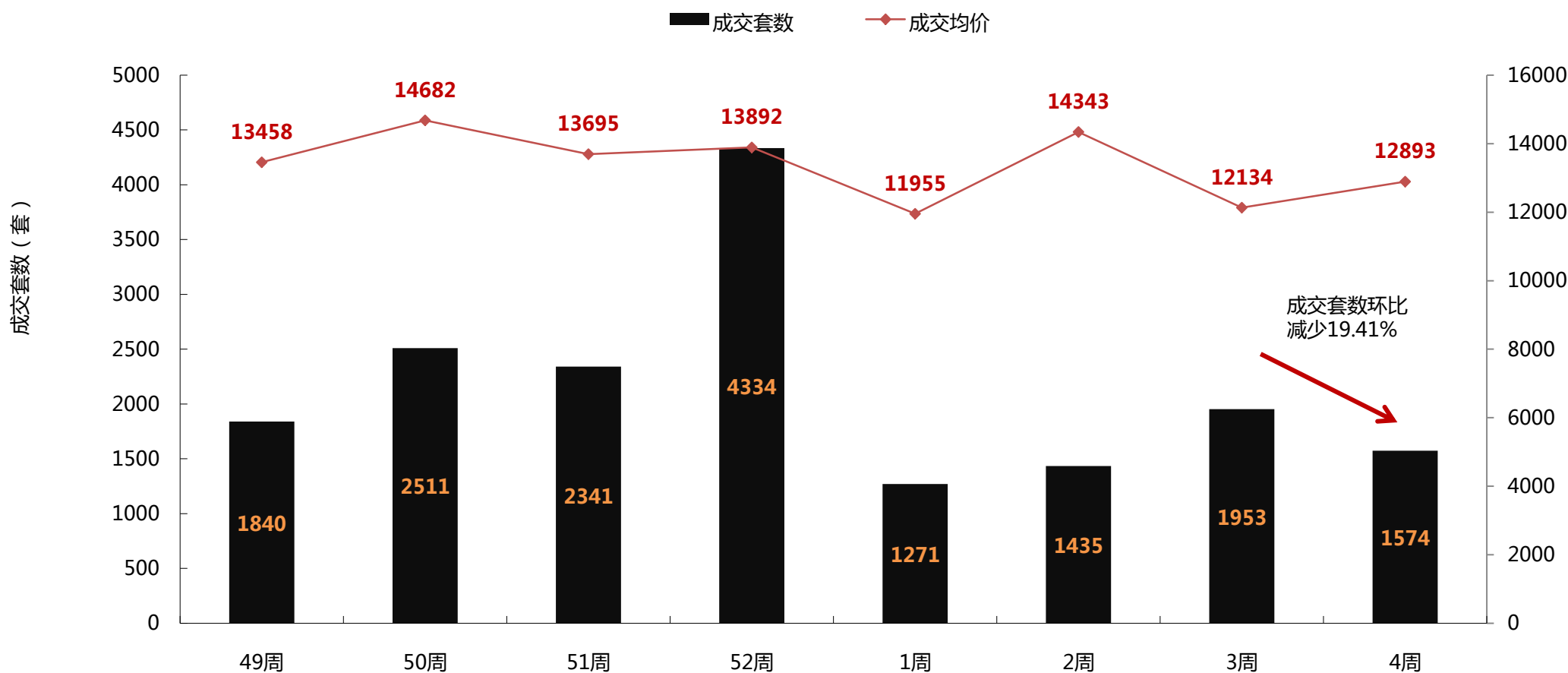
2019年第4周佛山一手房住宅供应面积段套数分布

| 区域 | 65m ² 以下 | 65-85m ² | 85-95m ² | 95-110m ² | 110-130m ² | 130-150m ² | 150-180m ² | 180m ² 以上 | 总计 | 占比 |
|----|---------------------|---------------------|---------------------|----------------------|-----------------------|-----------------------|-----------------------|----------------------|------|------|
| 禅城 | 0 | 0 | 64 | 200 | 32 | 81 | 2 | 28 | 407 | 13% |
| 南海 | 0 | 0 | 0 | 30 | 60 | 30 | 0 | 0 | 120 | 4% |
| 顺德 | 448 | 0 | 357 | 172 | 91 | 40 | 0 | 0 | 1108 | 35% |
| 三水 | 0 | 0 | 276 | 524 | 336 | 56 | 63 | 0 | 1255 | 40% |
| 高明 | 181 | 30 | 0 | 2 | 36 | 34 | 0 | 0 | 283 | 9% |
| 总计 | 629 | 30 | 697 | 928 | 555 | 241 | 65 | 28 | 3173 | 100% |
| 占比 | 20% | 1% | 22% | 29% | 17% | 8% | 2% | 1% | 100% | |

【住宅成交市场】

总体网签量跌价升；网签1574套，环比减少379套；网签面积17.69万m²，环比减少18%；网签均价为12893元/m²，环比上涨6%。

2019年第4周佛山市一手住宅网签走势



【成交面积段】

S U C C E S S F U L P O W E R



2019年第4周佛山一手房住宅成交面积段套数分布

| 区域 | 65m²以下 | 65-85m² | 85-95m² | 95-110m² | 110-130m² | 130-150m² | 150-180m² | 180m²以上 | 总计 |
|----|--------|---------|---------|----------|-----------|-----------|-----------|---------|--------|
| 禅城 | 0 | 6 | 101 | 38 | 39 | 37 | 26 | 32 | 279 |
| 南海 | 1 | 16 | 109 | 87 | 101 | 41 | 6 | 4 | 365 |
| 顺德 | 1 | 10 | 91 | 119 | 102 | 43 | 2 | 13 | 381 |
| 三水 | 6 | 8 | 133 | 179 | 90 | 11 | 1 | 5 | 433 |
| 高明 | 3 | 3 | 9 | 42 | 49 | 7 | 0 | 3 | 116 |
| 总计 | 11 | 43 | 443 | 465 | 381 | 139 | 35 | 57 | 1574 |
| 占比 | 0.7% | 2.7% | 28.1% | 29.5% | 24.2% | 8.8% | 2.2% | 3.6% | 100.0% |

【数据来源：汇诚鸿图数据平台】

【成交排行榜】

SUCCESSFUL POWER



碧桂园5盘上榜

第4周佛山住宅成交排名TOP10楼盘（按套数）

| 排名 | 区域 | 项目名称 | 签约套数 | 签约面积 | 签约均价 |
|----|----|-----------|------|---------|-------|
| 1 | 顺德 | 碧桂园凤凰湾 | 81 | 9835.32 | 10336 |
| 2 | 三水 | 碧桂园佛山双子星城 | 62 | 6174.05 | 12446 |
| 3 | 南海 | 时代领峰 | 62 | 6161.29 | 14658 |
| 4 | 禅城 | 保利碧桂园天汇 | 58 | 8587.44 | 18277 |
| 5 | 三水 | 龙光碧桂园悦府 | 54 | 5478.22 | 9451 |
| 6 | 三水 | 龙光玖誉府 | 45 | 4589.98 | 8996 |
| 7 | 顺德 | 中海万锦公馆 | 40 | 5177.15 | 17217 |
| 8 | 禅城 | 新福港鼎峰 | 39 | 3645.74 | 13971 |
| 9 | 禅城 | 碧桂园岭南盛世 | 35 | 7105.60 | 13921 |
| 10 | 三水 | 雅居乐融创三江府 | 34 | 3931.94 | 9630 |

注：统计数据不包含万科项目

第4周佛山住宅成交排名TOP10楼盘（按面积）

| 排名 | 区域 | 项目名称 | 签约套数 | 签约面积 | 签约均价 |
|----|----|-----------|------|---------|-------|
| 1 | 顺德 | 碧桂园凤凰湾 | 81 | 9835.32 | 10336 |
| 2 | 禅城 | 保利碧桂园天汇 | 58 | 8587.44 | 18277 |
| 3 | 禅城 | 碧桂园岭南盛世 | 35 | 7105.60 | 13921 |
| 4 | 三水 | 碧桂园佛山双子星城 | 62 | 6174.05 | 12446 |
| 5 | 南海 | 时代领峰 | 62 | 6161.29 | 14658 |
| 6 | 三水 | 龙光碧桂园悦府 | 54 | 5478.22 | 9451 |
| 7 | 顺德 | 中海万锦公馆 | 40 | 5177.15 | 17217 |
| 8 | 三水 | 龙光玖誉府 | 45 | 4589.98 | 8996 |
| 9 | 三水 | 雅居乐融创三江府 | 34 | 3931.94 | 9630 |
| 10 | 禅城 | 新福港鼎峰 | 39 | 3645.74 | 13971 |

【数据来源：汇诚鸿图数据平台】

【开盘快讯】保利茉莉公馆

S U C C E S S F U L P O W E R



| | |
|---------|--|
| 项目名称 | 保利茉莉公馆 |
| 发展商 | 佛山市保利兴隆地产有限公司 |
| 项目位置 | 狮山科技西路 |
| 类型/规模 | 占地11.8万m ² ，建面39.6万m ² ，容积率3 |
| 推售套数、户型 | 本次推售为11座，面积涵盖97-126m ² ，总高17层，共60套 |
| 开盘时间 | 2019年01月22日 |
| 开盘地点 | 保利茉莉公馆销售中心 |
| 开盘方式 | 自然推售 |
| 推售详情 | 本次推售楼栋为11座，共推售60套，当天销售13套，去化率约21.6%。毛坯均价为14500元/m²，装修均价1000元/m² 01户型：面积约为126.72m ² ，共15套 02户型：面积约为115.98m ² ，共15套 03户型：面积约为97.25m ² ，共15套 04户型：面积约为97.25m ² ，共15套 |
| 销售率 | 共推售60套，销售13套，去化率约21.6% |

【开盘快讯】花曼丽舍

S U C C E S S F U L P O W E R

| | |
|---------|---|
| 项目名称 | 花曼丽舍 |
| 发展商 | 佛山东亚股份公司 |
| 代理商 | 中原、广州恒置、东亚开发商团队 |
| 项目位置 | 禅城轻工二路北侧 |
| 类型/规模 | 占地面积：43144m ² ，建筑面积：155224m ² |
| 推售套数、户型 | 97m ² /106m ² /107m ² /118m ² /120m ² /132m ² 三至四室，17层，2T5，共126套 |
| 开盘时间 | 2018年1月26号早上9:30 |
| 开盘地点 | 花曼丽舍售楼中心 |
| 开盘方式 | 微信选房 |
| 销售率 | 共推出126套，去化约126套，去化率100%，毛坯均价14500/m² 1座： 01单元 106m ² ，共15套，去化 100% 02单元 120m ² ，共16套，去化 100% 03单元 107m ² ，共16套，去化 100% 04单元 97m ² ，共15套，去化 100% 2座： 01单元 132m ² ，共16套，去化 100% 02单元 118m ² ，共16套，去化 100% 03单元 105m ² ，共16套，去化 100% 04单元 105m ² ，共16套，去化 100% |
| 优惠折扣 | 无 |
| 付款方式 | 毛坯可按揭或一次性 |
| 客户构成 | 6成张槎，2-3成祖庙、罗村、石湾，1成桂城、高明 |
| 蓄客情况 | 1月24日-1月25日启动认筹，168个，实际到访140台，成交约126台 |

【数据来源：汇诚鸿图数据平台】

【开盘快讯】绿城桂语兰庭

S U C C E S S F U L P O W E R



| | |
|---------|---|
| 项目名称 | 绿城桂语兰庭 |
| 发展商 | 佛山绿康置业有限公司 |
| 项目位置 | 佛山市禅城区桂澜路与绿景东路交汇处 |
| 类型/规模 | 占地面积：49621m ² ，建筑面积：227170m ² |
| 推售套数、户型 | 1栋20套，32层，2梯3户，面积涵盖100、128、145m ² |
| 开盘时间 | 2019-01-26 星期六 |
| 开盘地点 | 营销中心 |
| 开盘方式 | 自然加推 |
| 销售率 | 共推20套，去化7套，去化率35%，25000-26800元/m ² （毛坯） |
| 付款方式 | 单合同，3天内交齐首付（总价3成） |
| 客户构成 | 基本为禅桂客户 |

【开盘快讯】金融街金悦府

S U C C E S S F U L P O W E R



| | |
|---------|--|
| 项目名称 | 金融街金悦府（融璟花园） |
| 发展商 | 佛山融展置业有限公司 |
| 物业公司 | 北京金融街物业管理有限责任公司 |
| 项目位置 | 三水·三水新城·云庭大道7号 |
| 类型/规模 | 占地约5.7万方，建面约22.3万方 |
| 推售套数、户型 | 2座2、6、7、8、9单元96-139m ² 三四房共84套 |
| 开盘时间 | 2019年1月25日晚上 |
| 开卖方式 | 现场开售 |
| 开盘地点 | 金融街金悦府营销中心 |
| 推货详情 | 整体开盘均价：14700元/m ² ，带装单合同 2-1座01户型：98m ² ，南向； 02户型：118m ² ，北向； 03户型：96m ² ，北向； 2-2、2-3座139m ² 户型，北向； |
| 折扣优惠 | 认筹98折*开盘99折，准签98折，一次性97折，按揭客户可享98折 |
| 销售率 | 当天推出共84套，成交套数11套，去化率13%。 |
| 客户来源 | 三水40%，狮山20%，广州30%，其他10% |
| 现场客户 | 来访约150批 |

【数据来源：汇诚鸿图数据平台】



四、住宅区域市场

【住宅区域市场】

SUCCESSFUL POWER

仅禅城成交环比增加，其他四区均减少；均价方面，禅城、顺德、三水网签均价环比上涨，其中顺德涨幅最大

| 区域 | 成交套数 | 套数增减 | 成交套数环比 | 成交面积 | 成交面积环比 | 均价 | 均价环比 |
|----|------|------|--------|-------|--------|-------|-------|
| 禅城 | 279 | 92 | 49.2% | 3.61 | 70.1% | 14709 | 4.0% |
| 南海 | 365 | -81 | -18.2% | 4.00 | -17.6% | 15183 | -2.3% |
| 顺德 | 381 | -219 | -36.5% | 4.30 | -38.5% | 14256 | 11.6% |
| 三水 | 433 | -144 | -25.0% | 4.50 | -25.2% | 9819 | 7.4% |
| 高明 | 116 | -27 | -18.9% | 1.28 | -17.7% | 6845 | -8.0% |
| 全市 | 1574 | -379 | -19.4% | 17.69 | -17.9% | 12893 | 6.3% |

【区域供应市场-禅城区】

SUCCESSFUL POWER



花曼丽舍加推1/2座，当日全部售罄，均价较上次开盘上调1600元/m²；世茂望德推出五座99套住宅，最高备案价为27300元/m²；信业阳光城檀悦推出156套洋房和26套别墅

2019年第4周禅城区一手房住宅供应明细表

| 项目名称 | 所在栋数 | 65m ² 以下 | 65-85m ² | 85-95m ² | 95-110m ² | 110-130m ² | 130-150m ² | 150-180m ² | 180m ² 以上 | 总计 |
|---------|---|---------------------|---------------------|---------------------|----------------------|-----------------------|-----------------------|-----------------------|----------------------|--------|
| 花曼丽舍 | 一座,二座 | 0 | 0 | 0 | 78 | 32 | 16 | 0 | 0 | 126 |
| 世茂望德 | 五座 | 0 | 0 | 32 | 62 | 0 | 5 | 0 | 0 | 99 |
| 信业阳光城檀悦 | 三座 | 0 | 0 | 32 | 60 | 0 | 60 | 2 | 2 | 156 |
| 信业阳光城檀悦 | 6-13座, 24-26座, 28-31座, 115-119座, 128-132座, 217座 | 0 | 0 | 0 | 0 | 0 | 0 | 0 | 26 | 26 |
| 合计 | | 0 | 0 | 64 | 200 | 32 | 81 | 2 | 28 | 407 |
| 占比 | | 0.0% | 0.0% | 15.7% | 49.1% | 7.9% | 19.9% | 0.5% | 6.9% | 100.0% |

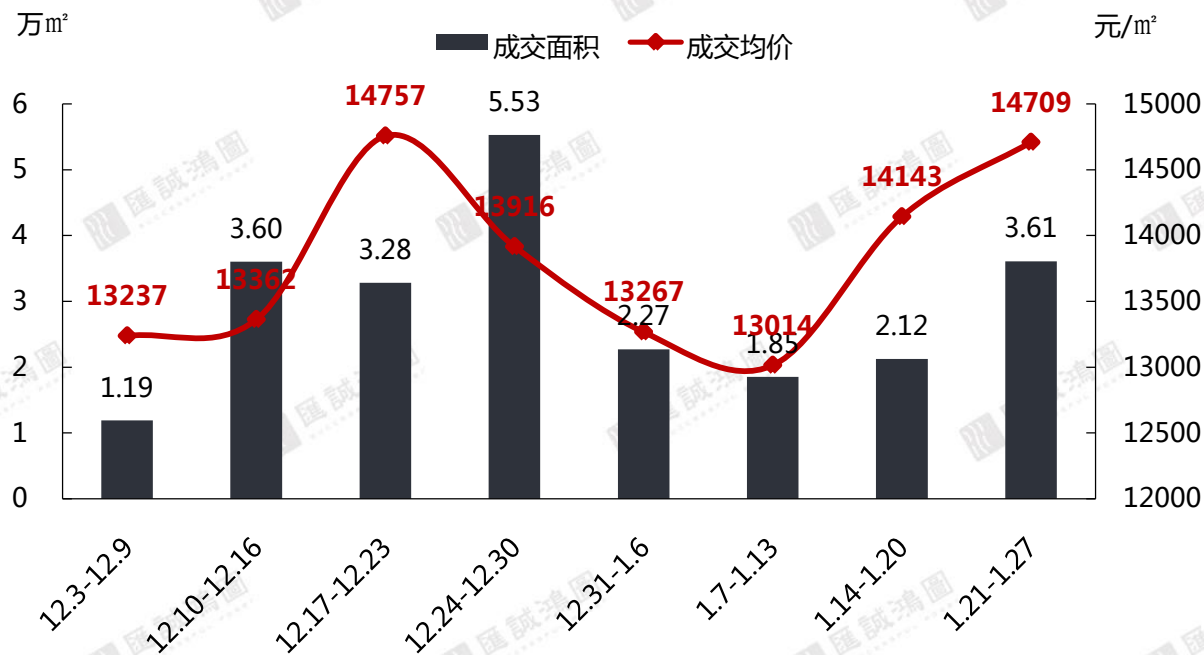
【区域成交市场-禅城区】

S U C C E S S F U L P O W E R

网签量价持续上升；保利碧桂园天汇近期加推天盈3座，户型包括120m²、143m²、170m²，毛坯发售，均价为18500元/m²，此前价格为毛坯13500元/m²+装修款5000元/m²

成交套数：279套 成交面积：3.61万m² 成交均价：14709元/m²
环比：+92套 环比：+70% 环比：+4%

2019年第4周禅城区近期网签走势



第4周禅城区成交套数TOP10

| 排名 | 项目名称 | 签约套数 | 签约面积 | 签约均价 |
|----|----------|------|---------|-------|
| 1 | 保利碧桂园天汇 | 58 | 8587.44 | 18277 |
| 2 | 新福港鼎峰 | 39 | 3645.74 | 13971 |
| 3 | 碧桂园岭南盛世 | 35 | 7105.6 | 13921 |
| 4 | 新鸿基珑景 | 22 | 2281.98 | 13286 |
| 5 | 文华郦苑 | 20 | 1940.84 | 14432 |
| 6 | 世茂望樾 | 8 | 943.25 | 13657 |
| 7 | 敏捷金谷国际 | 7 | 638.8 | 12616 |
| 8 | 中海凤凰熙岸 | 6 | 667.29 | 13814 |
| 9 | 金茂绿岛湖 | 5 | 1259.92 | 13138 |
| 10 | 佛山雄盛王府广场 | 5 | 604.06 | 13060 |

(注：统计数据不包含万科项目)

【数据来源：汇诚鸿图数据平台】

【区域供应市场-南海区】

SUCCESSFUL POWER



供应大减，本周仅雅瑶绿洲一盘供应，推出120套住宅，面积涵盖95-150m²

2019年第4周南海区一手房住宅供应明细表

| 项目名称 | 所在栋数 | 65m ² 以下 | 65-85m ² | 85-95m ² | 95-110m ² | 110-130m ² | 130-150m ² | 150-180m ² | 180m ² 以上 | 总计 |
|------|-----------|---------------------|---------------------|---------------------|----------------------|-----------------------|-----------------------|-----------------------|----------------------|--------|
| 雅瑶绿洲 | 八街2栋,八街3栋 | 0 | 0 | 0 | 30 | 60 | 30 | 0 | 0 | 120 |
| 合计 | | 0 | 0 | 0 | 30 | 60 | 30 | 0 | 0 | 120 |
| 占比 | | 0.0% | 0.0% | 0.0% | 25.0% | 50.0% | 25.0% | 0.0% | 0.0% | 100.0% |

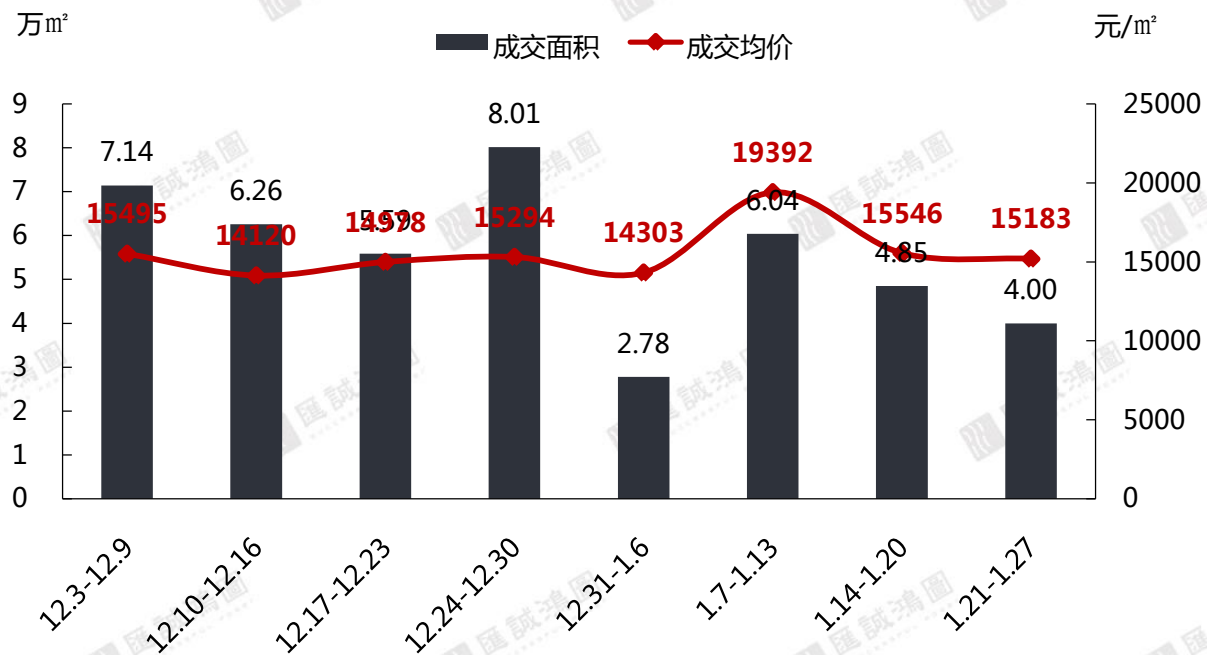
【区域成交市场-南海区】

S U C C E S S F U L P O W E R

网签量价持续走低；时代领峰网签62套居首；保利茉莉公馆近期先后自然推售12、11座，网签均价15582元/m²；富丰君御网签23套，均价22654万元/m²

成交套数：365套 环比：-81套
成交面积：4.00万m² 环比：-18%
成交均价：15183元/m² 环比：-2%

2019年第4周南海区近期网签走势



第4周南海区成交套数TOP10

| 排名 | 项目名称 | 签约套数 | 签约面积 | 签约均价 |
|----|--------|------|---------|-------|
| 1 | 时代领峰 | 62 | 6161.29 | 14658 |
| 2 | 保利茉莉公馆 | 25 | 2666.99 | 15582 |
| 3 | 富丰君御 | 23 | 3154.83 | 22654 |
| 4 | 宏宇景裕豪园 | 22 | 1962.05 | 17185 |
| 5 | 碧桂园翡翠湾 | 21 | 2261.20 | 8703 |
| 6 | 美的翰湖苑 | 17 | 1835.15 | 9670 |
| 7 | 时代水岸花园 | 17 | 1739.26 | 18766 |
| 8 | 融创御府 | 13 | 1440.63 | 15024 |
| 9 | 国华新都 | 12 | 1384.26 | 15353 |
| 10 | 合生君景湾 | 9 | 1068.23 | 15457 |

(注：统计数据不包含万科项目)

【数据来源：汇诚鸿图数据平台】

【区域供应市场-顺德区】

SUCCESSFUL POWER

旭辉雅居乐清樾纯新入市，首推89-118m²三至四房，带装修发售，楼高18-22层，2梯4户设计，备案价1万8；金海M-CITY推出448套小面积产品，主要为42m²户型

2019年第4周顺德区一手房住宅供应明细表

| 项目名称 | 所在栋数 | 65m ² 以下 | 65-85m ² | 85-95m ² | 95-110m ² | 110-130m ² | 130-150m ² | 150-180m ² | 180m ² 以上 | 总计 |
|----------|---------|---------------------|---------------------|---------------------|----------------------|-----------------------|-----------------------|-----------------------|----------------------|---------|
| 万科翡翠江望 | 2栋 | 0 | 0 | 124 | 0 | 0 | 0 | 0 | 0 | 124 |
| 旭辉雅居乐清樾 | 16座,17座 | 0 | 0 | 102 | 51 | 51 | 0 | 0 | 0 | 204 |
| 金海M-CITY | 8栋 | 448 | 0 | 90 | 0 | 0 | 0 | 0 | 0 | 538 |
| 中惠璧珑湾 | 4栋 | 0 | 0 | 21 | 41 | 0 | 20 | 0 | 0 | 82 |
| 中惠璧珑湾 | 2栋 | 0 | 0 | 20 | 40 | 0 | 20 | 0 | 0 | 80 |
| 中惠璧珑湾 | 1栋1单元 | 0 | 0 | 0 | 40 | 40 | 0 | 0 | 0 | 80 |
| 合计 | | 448 | 0 | 357 | 172 | 91 | 40 | 0 | 0 | 1108 |
| 占比 | | 40.43% | 0.00% | 32.22% | 15.52% | 8.21% | 3.61% | 0.00% | 0.00% | 100.00% |

【区域成交市场-顺德区】

S U C C E S S F U L P O W E R

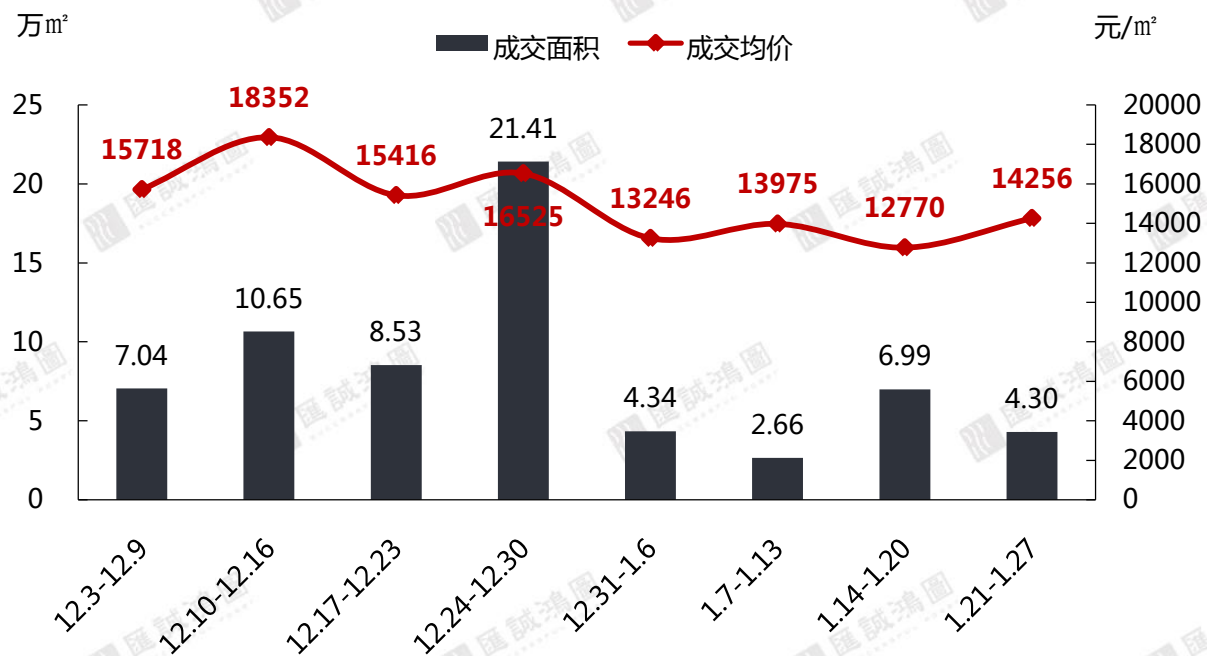
网签回落，均价上涨；碧桂园凤凰湾网签81套居首

成交套数：**381套**
环比：**-219套**

成交面积：**4.30万m²**
环比：**-39%**

成交均价：**14256元/m²**
环比：**+12%**

2019年第4周顺德区近期成交走势



第4周顺德区成交套数TOP10

| 排名 | 项目名称 | 签约套数 | 签约面积 | 签约均价 |
|----|-----------|------|---------|-------|
| 1 | 碧桂园凤凰湾 | 81 | 9835.32 | 10336 |
| 2 | 中海万锦公馆 | 40 | 5177.15 | 17217 |
| 3 | 龙光玖龙府 | 31 | 3056.07 | 10237 |
| 4 | 纯自然名宅 | 27 | 2969.74 | 11387 |
| 5 | 嘉濠雅苑 | 26 | 2257.51 | 16982 |
| 6 | 龙光玖龙郡 | 15 | 1516.89 | 13098 |
| 7 | 颐安灏景湾 | 11 | 1314.91 | 15000 |
| 8 | 碧桂园美的水木清华 | 10 | 964.60 | 9671 |
| 9 | 美的花湾花园 | 10 | 1130.51 | 22289 |
| 10 | 美的领贤公馆 | 9 | 769.53 | 19499 |

(注：统计数据不包含万科项目)

【区域供应市场-三水区】

SUCCESSFUL POWER

金融街金悦府纯新入市，首推2座96-139m²三四房，带装发售，开盘当日成交11套，整体开盘均价14700元/m²，备案价最高17000元/m²

2019年第4周三水区一手房住宅供应明细表

| 项目名称 | 所在栋数 | 65m ² 以下 | 65-85m ² | 85-95m ² | 95-110m ² | 110-130m ² | 130-150m ² | 150-180m ² | 180m ² 以上 | 总计 |
|---------|------------|---------------------|---------------------|---------------------|----------------------|-----------------------|-----------------------|-----------------------|----------------------|---------|
| 御江南国际社区 | 十六区35座、36座 | 0 | 0 | 0 | 186 | 62 | 0 | 0 | 0 | 248 |
| 鸿安花园 | 11座 | 0 | 0 | 63 | 127 | 64 | 0 | 1 | 0 | 255 |
| 新城招商誉府 | 15座 | 0 | 0 | 64 | 0 | 64 | 0 | 0 | 0 | 128 |
| 龙光玖誉府 | 5座 | 0 | 0 | 0 | 124 | 0 | 0 | 0 | 0 | 124 |
| 金融街金悦府 | 2座 | 0 | 0 | 56 | 56 | 84 | 56 | 0 | 0 | 252 |
| 观景豪园 | 11座 | 0 | 0 | 31 | 31 | 0 | 0 | 62 | 0 | 124 |
| 龙光碧桂园悦府 | 2座 | 0 | 0 | 62 | 0 | 62 | 0 | 0 | 0 | 124 |
| 合计 | | 0 | 0 | 276 | 524 | 336 | 56 | 63 | 0 | 1255 |
| 占比 | | 0.00% | 0.00% | 21.99% | 41.75% | 26.77% | 4.46% | 5.02% | 0.00% | 100.00% |

【数据来源：汇诚鸿图数据平台】

【区域成交市场-三水区】

S U C C E S S F U L P O W E R

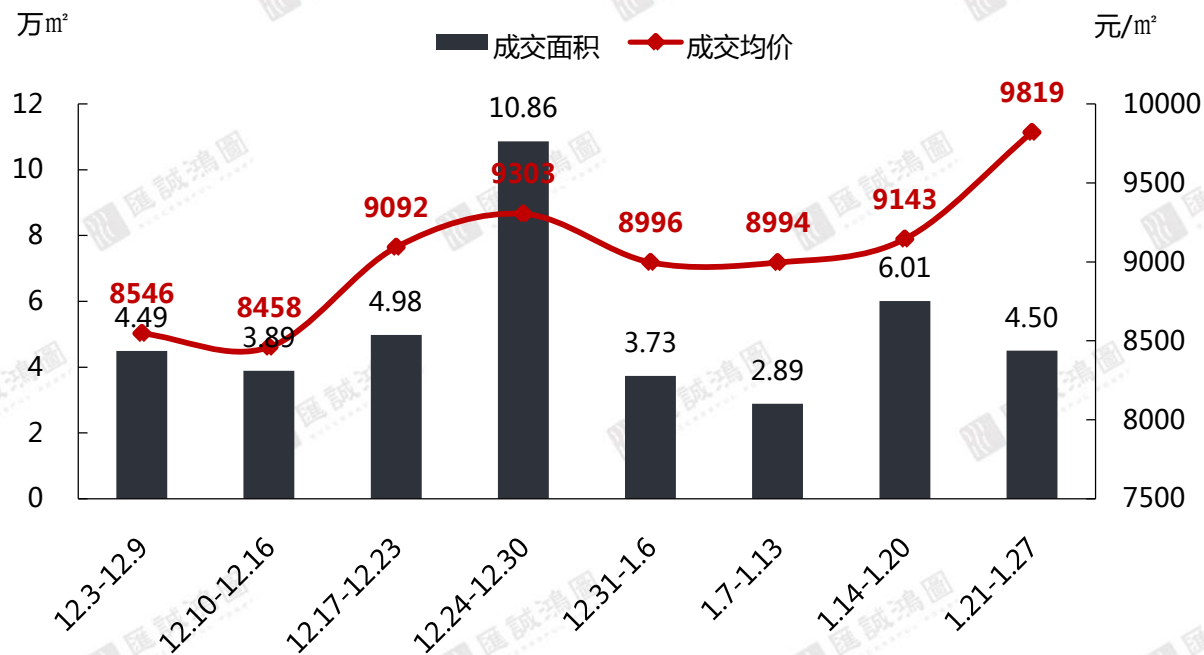
网签量跌价升；碧桂园佛山双子星城近期加推二期92-107m²新品，网签62套居首，网签均价12446元/m²

成交套数：**433套**
环比：**-144套**

成交面积：**4.50万m²**
环比：**-25%**

成交均价：**9819元/m²**
环比：**+7%**

2019年第4周三水区近期成交走势



第4周三水区成交套数TOP10

| 排名 | 项目名称 | 签约套数 | 签约面积 | 签约均价 |
|----|------------|------|---------|-------|
| 1 | 碧桂园佛山双子星城 | 62 | 6174.05 | 12446 |
| 2 | 龙光碧桂园悦府 | 54 | 5478.22 | 9451 |
| 3 | 龙光玖誉府 | 45 | 4589.98 | 8996 |
| 4 | 雅居乐融创三江府 | 34 | 3931.94 | 9630 |
| 5 | 中南远洋漫悦湾 | 26 | 2541.79 | 10256 |
| 6 | 时代倾城 | 22 | 2282.96 | 7111 |
| 7 | 时代南湾 | 19 | 2060.64 | 9265 |
| 8 | 绿湖爱伦堡花园 | 17 | 2130.12 | 10452 |
| 9 | 中昂翠屿湖 | 17 | 1682.25 | 8796 |
| 10 | 美的雅居乐旭辉常乐府 | 15 | 1426.08 | 12164 |

(注：统计数据不包含万科项目)

【区域供应市场-高明区】

SUCCESSFUL POWER



中梁首府推出72套住宅，主力户型为125m²和134m²；汇兴苑推出211套现房，其中有170套42m²户型

2019年第4周高明区一手房住宅供应明细表

| 项目名称 | 所在栋数 | 65m ² 以下 | 65-85m ² | 85-95m ² | 95-110m ² | 110-130m ² | 130-150m ² | 150-180m ² | 180m ² 以上 | 总计 |
|------|------|---------------------|---------------------|---------------------|----------------------|-----------------------|-----------------------|-----------------------|----------------------|---------|
| 中梁首府 | 11座 | 0 | 0 | 0 | 2 | 36 | 34 | 0 | 0 | 72 |
| 汇兴苑 | 1座 | 181 | 30 | 0 | 0 | 0 | 0 | 0 | 0 | 211 |
| 合计 | | 181 | 30 | 0 | 2 | 36 | 34 | 0 | 0 | 283 |
| 占比 | | 63.96% | 10.60% | 0.00% | 0.71% | 12.72% | 12.01% | 0.00% | 0.00% | 100.00% |

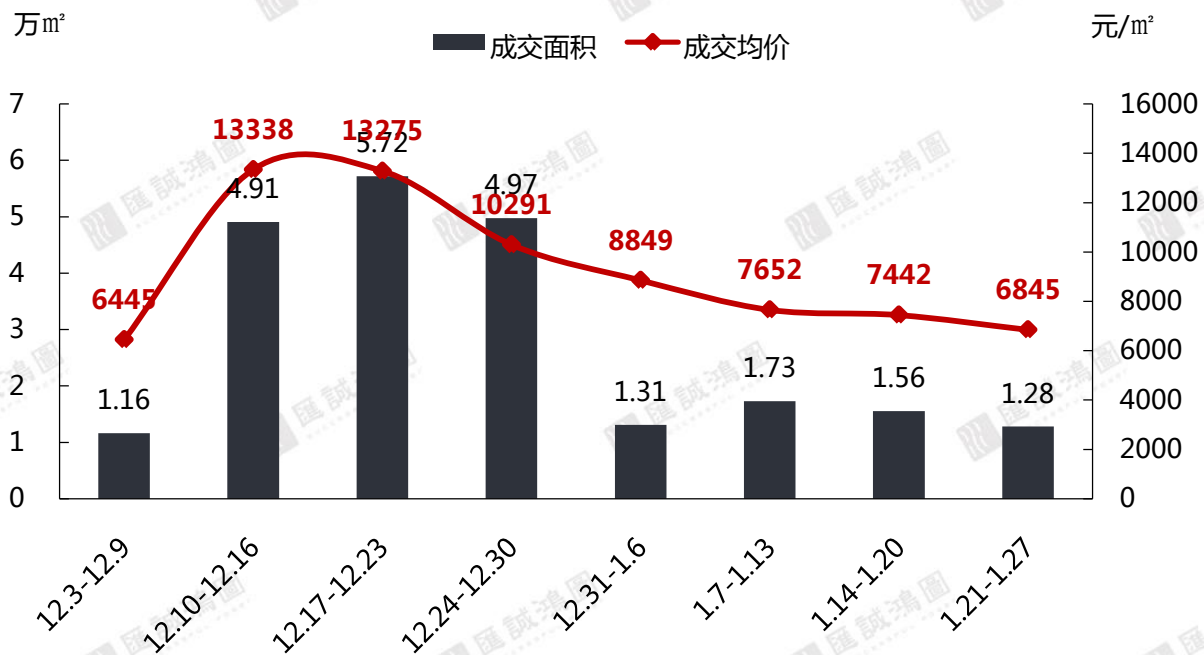
【区域成交市场-高明区】

SUCCESSFUL POWER

网签量价持续走低；榜单上仅前三项目网签破十

成交套数：**116套** 环比：-27套
成交面积：**1.28万m²** 环比：-18%
成交均价：**6845元/m²** 环比：-8%

2019年第4周高明区近期成交走势



第4周高明区成交套数TOP10

| 排名 | 项目名称 | 签约套数 | 签约面积 | 签约均价 |
|----|-----------|------|---------|-------|
| 1 | 瑞日天下花园 | 19 | 1946.34 | 6333 |
| 2 | 美的明湖花园 | 13 | 1634.76 | 8617 |
| 3 | 欧浦花城 | 11 | 1144.85 | 6159 |
| 4 | 高明星豪花苑 | 8 | 891.82 | 4784 |
| 5 | 招商熙园 | 8 | 925.95 | 6197 |
| 6 | 君御海城 | 6 | 679.35 | 5043 |
| 7 | 保利玥府 | 5 | 550.25 | 9728 |
| 8 | 富星半岛 | 5 | 581.10 | 5810 |
| 9 | 美的鹭湖森林度假城 | 5 | 624.84 | 12443 |
| 10 | 佛山美的城 | 4 | 450.22 | 8607 |

(注：统计数据部不包含万科项目)

结语

第4周市场总结

S U C C E S S F U L P O W E R

第4周：禅城南庄推出两宗商住地，均为2019年禅城推介的30宗地块之一，其中一宗位于在建2号线沿线，与湖涌站和绿岛湖站相距都不超过1公里；因供地计划调整而撤销出让的高明西江新城怡乐路商住地，时隔一周重新挂牌，出让条件无变化。成交方面：首创二进狮山，以14.7亿+1.3万方人才配建斩获博爱湖旁商住地，刷新狮山地价；万科以27亿拿下平洲5.2万方旧改商住地，亦为该宗地前期整理方。

第4周：供应持续增加，顺德、三水为供应主力，主力面积段为65m²以下、85-110m²，多个项目备案价上调；整体网签量跌价升，仅禅城网签增加，其他区均减少。

特别声明：

S U C C E S S F U L P O W E R

数据说明：

- 宏观数据：国家统计局、广东省统计局、佛山统计局；
- 房地产数据：佛山市统计局、佛山市住房和城乡建设局、佛山权威房地产网、汇诚鸿图数据中心及汇诚鸿图监测资料；
- 土地数据：佛山市国土资源和城乡建设局、佛山统计局；
- 整体、区域市场包括普通住宅、别墅，不含酒店式公寓；
- 排行榜中：个盘成交排行榜为商品住宅成交数据、开发商排行榜为商品房成交数据

版权声明：

本报告仅提供资料之用，并不构成任何汇诚鸿图公司及成员或相关机构提供任何专业建议或服务，汇诚鸿图不对任何方因使用本文件而导致的任何损失承担责任。本版权归汇诚鸿图所有，如需引用或转载，需征得汇诚鸿图的书面同意。如需引用报告中的信息，请增加“由于时间和口径的差异，可能出现与相关政府部门最终公布数据不一致的情形，最终以政府部门权威数据为准”的提示，任何人使用本报告，视为同意以上声明。

供稿：汇诚鸿图

佛山市南海区桂城街道灯湖东路1号友邦金融中心1座2308

联系人：张小姐 13431686441



THANK YOU



——佛山匯誠鴻圖房地產顧問有限公司
市場研究部出品