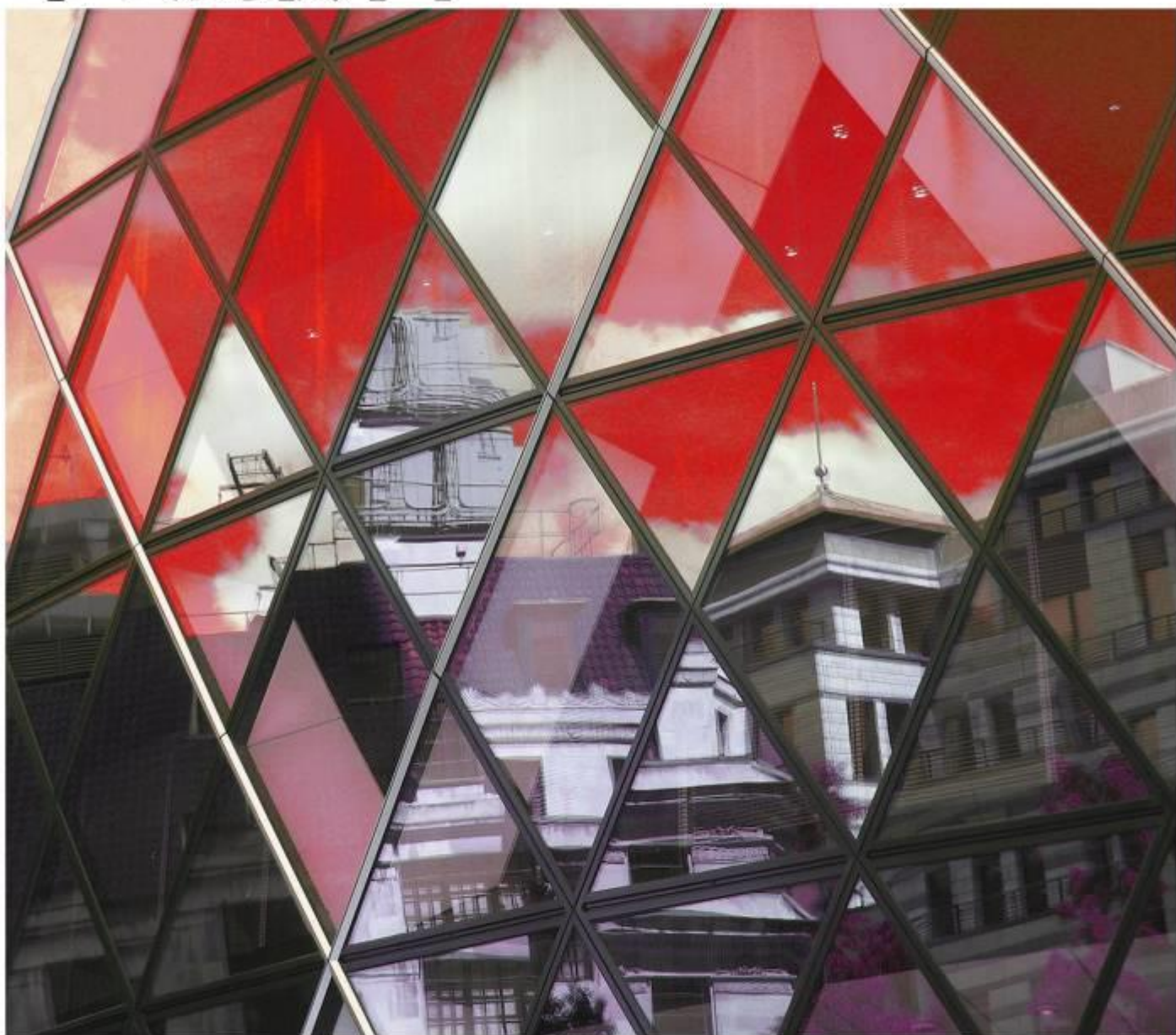


KINGSWICK

南海房地产 市场报告

PROPERTY CONSULTANTS



THE REAL ESTATE MARKET REPORT

2019 年 3 月

● 经纬（中国）市场研究中心

总顾问: 区俊文

顾问: 吴伟才 陈志远 陆智英 李福熙 郭海晓 湛婉雯

编委: 黄燕飞 李志聪 张家宜 张蓉 麦少庄 罗靖

梁德权 何昕伦 李凯俊 李嘉琪 梁景文 李敏乔 罗智文



特别声明

本报告采用之基础数据均来源于广佛两地官方交易网签约数据，因网上签约数据有一定滞后性，报告将结合实地调研令所列数据尽可能反映项目的真实状况。本报告的观点及数据谨供参考之用，不作为投资决策依据，不构成任何操作建议。最终数据以市住建局公布数据为准。

引用本文内容，请注明出处。任何侵权行为，我司将保留追究法律责任之权利。如有疑问，请联系：市场研究中心 黄小姐 13711441135 麦小姐 13630126603

目录

一、区域发展资讯	4
1.1 区域经济及政策资讯	4
1.2 城市规划与建设资讯	4
二、土地市场成交情况分析(不含桂城)	错误!未定义书签。
2.1 本月重点商住地块成交情况	7
2.2 下月重点商住地块出让情况	9
三、南海住宅市场分析	10
3.1 南海区月度运行态势	10
3.2 南海区各镇街供求对比	10
3.3 本月销售金额排名	12
3.4 本月新增供应	13
3.5 本月楼盘动态(不含桂城)	14
3.6 本月开卖情况	15
3.6.1 南海开卖货量及推售率(不含桂城)	15
3.6.2 南海重点开卖项目汇总(不含桂城)	16
四、未来市场供应情况预测(不含桂城)	17
4.1 下月即将开卖项目	17

一、区域发展资讯

1.1 区域经济及政策资讯

■ 2 月份南海区 CPI 同比上涨 1.2%，环比上涨 0.9%

来源：南海统计局 2019-3-20

据调查资料显示，2019 年 2 月份，南海区居民消费价格总水平同比上涨 1.2%，环比上涨 0.9%，CPI 累计上涨 1.7%。

从环比来看，2 月份，八大类价格呈“二升四降二持平”态势。其中，教育文化和娱乐类、食品烟酒类的价格分别上涨 3.7%和 2.3%；其他用品和服务类、交通和通信类、衣着类、医疗保健类的价格分别下降 1.3%、1.2%、0.3%、0.2%；居住类、生活用品及服务类与上月持平。

本月环比价格走势主要特点：一是食品烟酒价格上涨 2.3%，其中食品价格上涨 3.2%。2 月份天气总体稳定，但由于春节期间供应减少，需求增多，带动鲜菜价格总体上涨 11.1%。受非洲猪瘟疫情及春节因素影响，猪肉价格总体上涨 2.0%；受春节消费需求增加影响，虾蟹类价格上涨 7.8%，鲜瓜果价格上涨 2.5%；此外，受春节期间酒店餐馆增加服务费影响，在外餐饮价格上涨 0.7%。二是服务类价格上涨 0.4%。受春节因素影响，旅馆住宿价格上涨 1.5%，旅行社收费价格上涨 23.4%；此外，受春节前后流动人口出行方式选择多样化的影响，2 月份机票总体价格下降 25.3%；受节后恢复原价影响，美发价格下降 6.9%

1.2 城市规划与建设资讯

■ 有轨电车里水示范段今年动工争取两年内完工

来源：南方都市报 2019-3-22

昨日上午，里水召开第三届人民代表大会第六次会议，麦满良当选里水镇镇长。实施“梦里水乡”战略至今已有 8 年，镇委书记谭艳玲在会上强调三个“不变”，坚持蓝图不变、坚持氛围不改，坚持事情不拖，全力推动建设“梦里水乡”。根据 2019 年里水镇政府工作报告，里水今年目标是地区生产总值增长 6.5%，推进“五个一工程、四大品牌”建设，其中南海区有轨电车里水示范段将今年动工。

翻开 2019 年里水镇政府工作报告，今年的工作铺排中第一项举措就提及广佛同城。推进广佛同城，是里水挖掘区位优势潜力的必由之路。未来里水将主动对接广佛，深化实施“一轨二桥三路四纵五横”的交通发展战略，加速推进广佛交通对接，持续做好沉香沙大桥、碧江大桥等前期工作，动工建设南海区有轨电车里水示范段，力争两年内完工，将其打造成为推动里水新一轮发展的民生带、产业带、城市带。

结合自身产业定位，里水根据佛山“一环创新圈”战略部署，将提速建设佛山南海电子信息产业园，储备引进一批电子信息龙头项目，与广州白云湖数字科技城对接，共同打造粤港澳大湾区广佛同城电子信息集聚区和创新示范区。

■ 南海推出城市更新新政，十大举措全力支持和规范城市更新

来源：佛山日报 2019-3-28

此次出台的《实施办法》坚持“政府引导、市场运作，规划统筹、公共优先，明晰产权、保障权益，尊重

历史、公开公平”的基本原则，进一步优化城市更新政策。

从《实施办法》的框架结构上看，采用了“主具有政策指引性，也通过部分重点内容的解释说更加清晰易懂。

从《实施办法》的内容上看，可以分为落实以及立足于南海发展的创新性内容两大部分。其省、市要求，对“标图建库、城市更新单元计划、目实施方案、项目监管、用地审批、协议出让、的一系列规定及内容深化。

“目的就是继续释放政策红利；继续调动原继续调动开发商、改造主体的积极性。”佛山市自负责人表示。

“改变了过去工改居项目必须通过政府收储、地价分成的形式，在公开、公平、公正的前提下，商通过协议出让方式获得项目开发的资格，实现发的联动，调动了开发商积极性，又保障了村集示。

一图读懂南海城市更新新政



文件+附件”的形式，既明及操作指引，让政策

上级政策的规定性内容中，规定性内容是落实城市更新单元规划、项地价计收”等方面做出

权属人的改造积极性；然资源局南海分局相关

公开招拍挂、原权属人由前期土地整理的开发土地前期整理和后期开

体利益。“该负责人表示

■ 南海区城市更新工作大会暨 2019 年度项目投资推介会今日开幕

来源：珠江时报 2019-3-28

作为一年一度的土地招商推介盛会，大会以“优空间、强产业、振虎威”为主题，5.06 万亩城市更新项目现场“招亲”，11 个项目将进行现场签约。现场还将重磅发布新出台的《佛山市南海区城市更新（“三旧”改造）实施办法》，“南海区产业用地供需平台”也将正式上线。

11 个项目现场签约

本次大会旨在抢抓粤港澳大湾区建设机遇，向社会各界立体展现南海建设“全球创客新都市”规划愿景和成绩，彰显城市更新成效，推介南海招商投资优势，引导和鼓励社会各界人士积极参与南海区城市更新建设，投身到“全球创客新都市”建设浪潮中。

这已经是南海区连续第八年举办城市更新工作大会。本次推介会南海区将推介项目 205 项，共约 5.06 万亩，其中工业类 60 项共 19408 亩，商住类 90 项共 15456 亩，商服类 55 项共 15767 亩，涵盖了“三旧”改造项目、村级工业园改造提升项目、集体经营性建设用地入市项目、区（镇）储备土地、旧村改造等项目类型。另外，还将推介产业载体建筑面积达 195 万平方米。

“三旧”改造新政亮点多。

新出台的《佛山市南海区城市更新（“三旧”改造）实施办法》作为“重头戏”，也将在本次推介会上发布解读。实施办法重构了“三旧”改造政策体系，混合开发、联动改造、片区统筹整备等诸多方面在全市乃至全省

都具有独创性和前瞻性，进一步释放政策红利，为全区城市更新（“三旧”改造）、村级工业园改造注入新活力，活动还特邀专家作主题分享，从专家视角解析粤港澳大湾区建设形势下南海主题产业社区发展现状及规划建设愿景，探讨实施空间格局和产业集群再造的路径和建议。

二、土地市场成交情况分析(不含桂城)

2.1 本月重点商住地块成交情况

交易时间	地块编号	地块位置	土地性质	占地(万㎡)	容积率	建面(万㎡)	成交总价(万元)	溢价率	成交楼面价(元/㎡)	竞得者
2019/3/19	TD2019(SZ)WG0001	佛山市南海区里水镇和顺幸福大道以北	商住、科教	20.86	地块一: ≤1.5 (建筑面积须大于10125平方米) 地块二、三: ≤2.9 (各分地块须大于1.8)	70.36	210000	0%	2985	佛山市广佛里投资开发有限公司(碧桂园)
1) 地块将以“限地价+竞自持租赁住房建面”的形式出让; 2) 地块一: 限高≤50米, 须无偿配建一所九年一贯制学校, 规模27班且≥10125㎡; 3) 地块二: 须配建≥3000㎡公交首末站; 4) 地块三: 设置幼儿园1处: 规模≥12班, 用地面积≥5040平方米, 建筑面积≥3240平方米; 肉菜市场1处, 建筑面积≥2000平方米, 地块的建设时限为五年。										
			<p>南海和顺</p> <p>中信山语湖-御湖</p> <p>中信山语湖 均价: 2.1-2.2万元/㎡</p> <p>步步高购物广场</p> <p>广东实验中学南海学校</p> <p>地块1 地块2 地块3</p> <p>孙屋边工业区</p> <p>和桂工业园</p> <p>和顺中心小学</p> <p>和顺一中</p> <p>和顺文体公园</p>							
分析: 地块位于均位于广佛里智慧慢城特色小镇启动区, 据去年9月规划显示, 广佛里智慧慢城的发展需要达到的目标包括引进世界500强企业和三甲医院, 以及多个经济指标, 对推动里水经济、社会的发展具有积极意义。										
交易时间	地块编号	地块位置	土地性质	占地(万㎡)	容积率	建面(万㎡)	成交总价(万元)	溢价率	成交楼面价(元/㎡)	竞得者
2019/3/19	TD2019(SZ)WG0002	佛山市南海区里水镇和顺幸福大道以南	商住、公共	11.09	容积率≤2.9	39.13	135000	0%	3450	佛山市广佛里投资开发有限公司(碧桂园)
1) 地块将以“限地价+竞自持租赁住房建面”的形式出让; 2) 须设置康复医疗中心一所, 建筑面积≥8000平方米, 用地面积≥5000平方米; 3) 住宅部分总建面≤33269.4㎡。										

交易时间	地块编号	地块位置	土地性质	占地 (万m ²)	容积率	建面 (万m ²)	成交总价 (万元)	溢价率	成交楼面价 (元/m ²)	竞得者
------	------	------	------	-----------------------	-----	-----------------------	-----------	-----	---------------------------	-----



分析：地块位于均位于广佛里智慧慢城特色小镇启动区，据去年 9 月规划显示，广佛里智慧慢城的发展需要达到的目标包括引进世界 500 强企业和三甲医院，以及多个经济指标，对推动里水经济、社会的发展具有积极意义。

2.2 下月重点商住地块出让情况

交易时间	地块编号	地块位置	土地性质	占地(万㎡)	容积率	建面(万㎡)	起始总价(万元)	起始楼面价(元/㎡)	最高限价(万元)	最高楼面价(元/㎡)
2019/4/22	TD2019 (NH) WG0005	佛山市南海区里水镇洲村社区居委会“桥头围”、旧工业区“勿什围”地段	商住	6.76	A区: >1.0, 且≤3.0; B区: >1.0, 且≤3.02	20.27	232404	11463	310188	15300

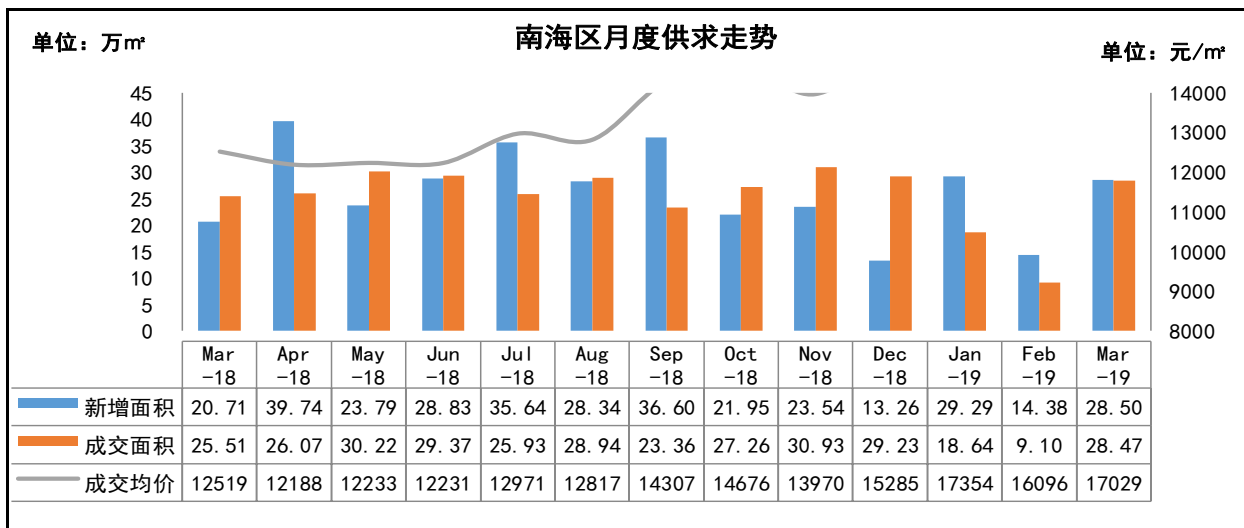
- 1) 地块将以“限地价+竞自持70年租赁住房建面”的形式出让;
- 2) 需配建一所18班幼儿园, 建筑面积≥3780㎡;
- 3) B区须设置一处农贸市场, 建筑面积≥2000㎡;
- 4) A区需配建社区用房总建筑面积≥2200㎡;
- 5) 需配无偿建出让宗地红线范围外的4条道路;
- 6) 出让宗地用地红线范围外的公园绿地, 面积合计约为13763平方米, 由竞得人统一开发建设, 工程造价不低于600元/平方米。



分析: 地块位于里水洲村, 毗邻中海金沙里, 居住氛围浓厚; 周边拥有洲村市场, 永润广场等日常生活配套, 地块周边规划三条轨道交通, 包括里水有轨电车(规划)、佛山地铁八号线(规划)以及佛山地铁十二号线(规划), 未来交通出行将会更为方便。

三、南海住宅市场分析

3.1 南海区月度运行态势



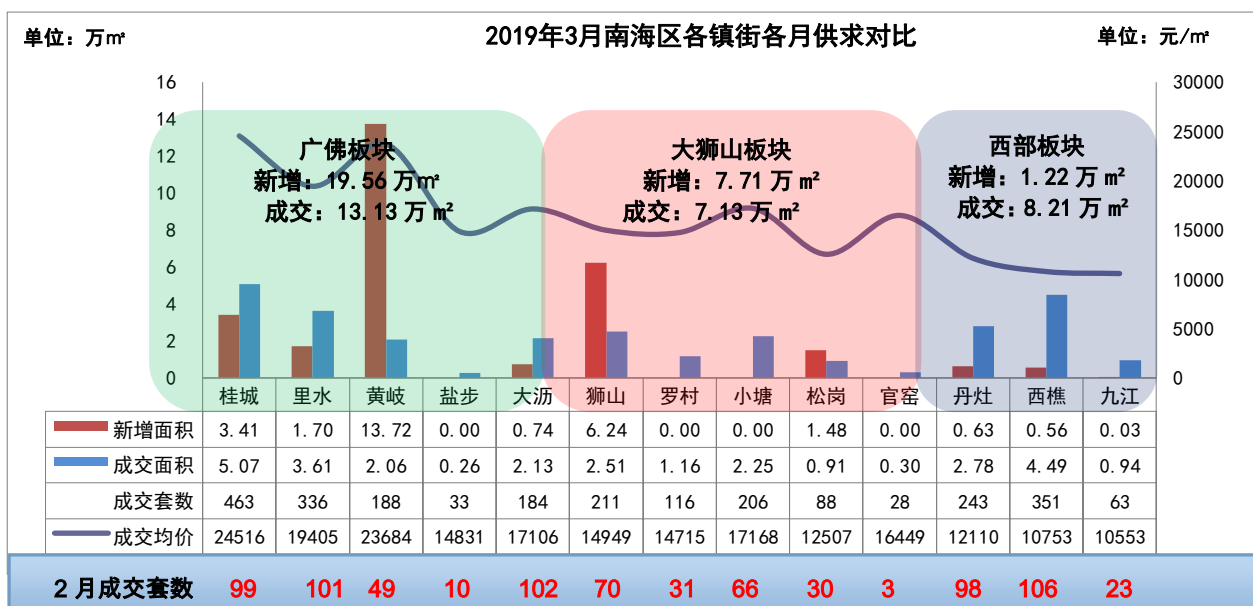
数据来源：佛山市房产信息网，由经纬【中国】研究中心摘录统计所得，合并单位为合并前套数
(2019年累计：新增72.17万㎡，成交56.22万㎡，均价16986元/㎡)

3月份南海新增预售面积28.5万㎡，环比增加98%，同比增加38%；成交面积28.47万㎡，环比增加213%，同比增加12%；成交均价17029元/㎡，环比上涨6%，同比上涨36%。

3月7盘推新去化一般，南海土地供应计划出炉。3月，各大开发商推货节奏有所加快，南海全区共7盘推新，主要集中在狮山板块，当日整体去化率约35%，去化一般。尽管整体去化一般，但热销楼盘仍有，狮山保利茉莉公馆于3月14日加推13座共64套单位，当日售罄，价格是主要因素。3月28日，南海区城市更新工作大会暨2019年度项目投资推介会在广发金融中心举行，本次推介会共推介项目205项，共约5.06万亩，其中：工业类60项1.94万亩、商住类90项1.55万亩、商服类55项1.58万亩，涵盖了“三旧”改造项目、村级工业园改造提升项目、集体经营性建设用地入市项目、区（镇）储备土地、旧村改造等项目类型。

4月预计9盘推新，纯新项目将逐步亮相。据不完全统计，4月或将迎来恒大悦府、时代领峰、新城璟城等品牌房企项目推新。在3月底，已有三个纯新项目集中亮相，包括大沥碧桂园金辉坚果社区和西樵弘阳·时光天樾已开放外展厅；九江碧桂园·君临壹品已举行产品发布会，预计4月中下旬，狮山小塘两大纯新项目首创禧悦台和雅居乐新地将开放销售中心，以及大沥美的玫瑰广场将开放展点，各大纯新项目也将逐步亮相。

3.2 南海区各镇街供求对比



3.3 本月销售金额排名

序号	区域	项目名称	签约金额 (万元)	签约套数 (套)	签约面积 (m ²)	成交均价 (元/m ²)
1	黄岐	时代水岸	43531	165	17693	24604
2	小塘	时代领峰	37491	195	21475	17458
3	里水	保利紫山	27188	134	13833	19655
4	平洲	富丰君御	21447	82	9481	22621
5	丹灶	美的翰湖苑	17851	120	14341	12448
6	千灯湖	保利棠公馆	17606	52	6059	29057
7	千灯湖	当代万国府	17306	50	6920	25008
8	狮山	新城璟城	17189	87	11045	15563
9	千灯湖	宏宇景裕豪园	14311	62	5872	24370
10	平洲	越秀星汇瀚府	14205	47	5152	27574
11	三山新城	保利诺丁山	13961	72	6781	20589
12	狮山	保利茉莉公馆	13836	77	8615	16060
13	西岸	碧桂园翡翠湾	11777	112	13278	8869
14	西樵	悦珑湖	10140	55	7045	14394
15	松岗	海逸桃花源记	10044	80	8210	12234
16	里水	合生君景湾	9042	43	5227	17299
17	里水	金沙半岛	8821	40	4591	19213
18	大沥	融创御府	8657	52	5751	15054
19	丹灶	龙光玖龙湖	8273	66	6897	11995
20	大沥	华福熹云水岸	7756	38	3919	19790
合计			330432	1629	182183	18137

(备注: 排名不含万科项目, 部分楼盘带装修发售, 部分楼盘含别墅, 具体售价按楼盘现场公布为准)

数据来源: 佛山市房产信息网, 由经纬【中国】研究中心摘录统计所得, 合并单位为合并前套数

3.4 本月新增供应

新增供应项目

板块	项目名称	批准时间	楼栋, 层数/梯户	户型/面积 (m ²)	套数 (套)	新增面积 (万m ²)
桂城	宏宇景裕豪园	2019/3/6	宏宇景裕豪园 14 栋, 32 层/2 梯 4 户	三房/88-91 四房/124	372	3.41
里水	力迅榕墅里	2019/3/14	领湖畔山花园 42 栋/别墅	别墅/117-146	16	0.21
	合生君景湾	2019/3/18	合生君景湾御泓轩 2 栋, 32 层/2 梯 3 户	三房/131-132 五房/173-174	93	1.49
大沥	华福熹云水岸	2019/3/15	熹云水岸花园 1 座, 33 层/2 梯 4 户	三房&四房/93-128	80	0.74
	时代水岸	2019/3/18	时代水岸尚苑 13 座, 50 层/2 梯 4 户	三房/94-95 四房/111-143	376	4.61
		2019/3/18	时代水岸尚苑 14 座, 50 层/2 梯 4 户	三房/94-95 四房/110-143	368	4.50
		2019/3/18	时代水岸尚苑 03 座, 50 层/2 梯 4 户	三房/94-95 四房/110-143	376	4.60
狮山	海逸桃花源记	2019/3/4	海逸桃源花园 40 栋, 32 层/2 梯 4 户	三房/91-102 四房/117	124	1.25
	香格里拉花园	2019/3/11	香格里拉花园四期 10 栋/别墅	别墅/723-782	3	0.23
	保利茉莉公馆	2019/3/11	保利麓园 13 座, 17 层/2 梯 4 户	三房/97 四房/116-127	64	0.70
	新城璟城	2019/3/12	壹鸣花园 9 号楼, 10 号楼, 33 层/2 梯 4 户	四房/120-143	256	3.26
	龙光玖御湖	2019/3/12	龙光玖誉湾园 15-18 栋, 11 层/1 梯 2 户; 19 栋, 11 层/1 梯 4 户	三房/101-115 四房/122-32	131	1.63
		2019/3/12	龙光玖誉湾园 20、21 栋, 6 层/1 梯 4 户	三房/107-108 四房/130-132	40	0.48
	广佛新世界	2019/3/15	广佛新世界庄园上城 57 栋, 7 层/1 梯 2 户	四房/126-127	14	0.18
丹灶	和丰颖苑	2019/3/25	和丰颖苑 11 栋, 10 层/2 梯 3 户	三房/87-92 四房/122-128	29	0.30
		2019/3/25	和丰颖苑 12 栋, 11 层/2 梯 3 户	三房/87-91 四房/127-128	32	0.33
西樵	樵悦名居	2019/3/28	樵悦名居 3 座, 17 层/2 梯 4 户	三房/87-89	64	0.56
九江	碧桂园君临壹品	2019/3/28	君品碧桂园 3 座	四房/121-134	2	0.03
合计			2440 套			28.5

数据来源: 经纬【中国】研究中心

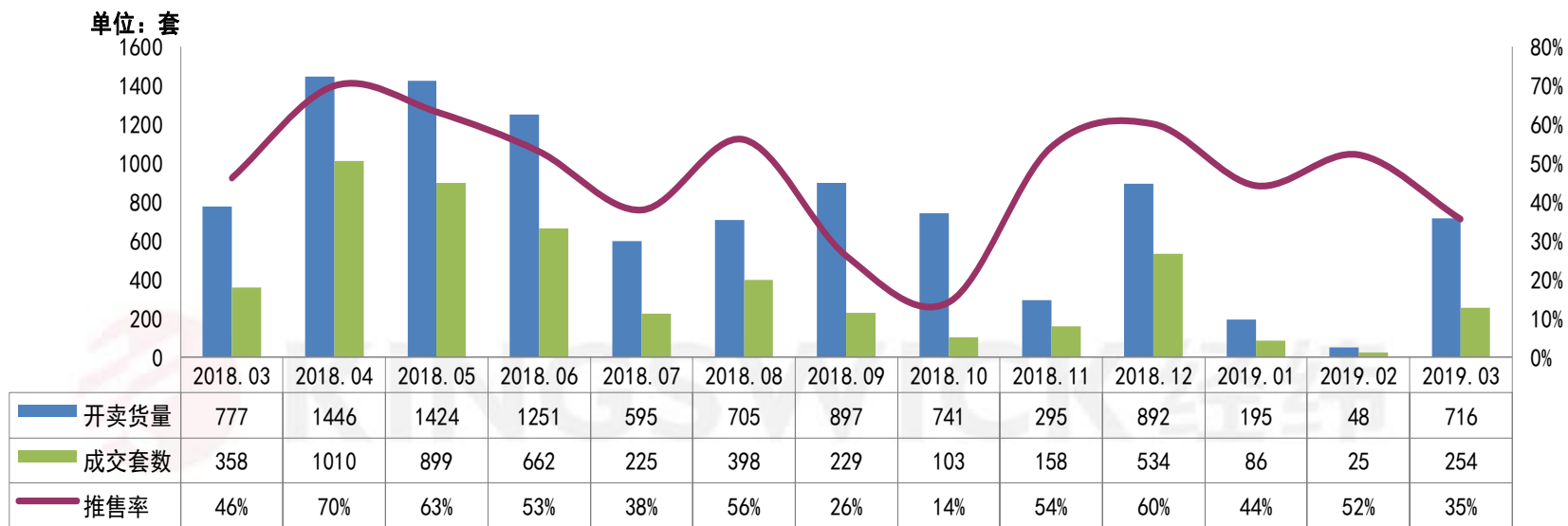
3.5 本月楼盘动态（不含桂城）

区域	项目名称	活动类型	活动动态/折扣
东部	大沥	碧桂园金辉坚果社区	开放展厅 3.30 开放外展厅
		恒大悦府	活动信息 3.2-3.3 邂逅温情时光, 亲子互动活动
			活动信息 3.16 万物复苏音乐节
			活动信息 3.23-3.24 巴西烤肉节
			活动信息 3.30-3.31 “和风美食节”
	华福熹云水岸	开放样板房 3.2 开放新样板房	
	里水	恒大金名都	活动信息 3.15-3.18 跨年代春季歌友会
		合生君景湾	活动信息 3.9-3.10 美甲沙龙
活动信息 3.23-3.24 锦泓轩 1-3 栋收楼&御泓轩 2 栋开盘			
中部	狮山	新城璟城	开放样板房 3.2 开放二期样板房
		龙光玖御湖	活动信息 3.2.3.3 龙光集团员工粤港澳大湾区团购专场
	活动信息 3.9-3.10 龙光玖御湖 3D 全息微距音乐会		
	罗村	雅丽豪庭	活动信息 3.23-3.24 多肉联盟 DIY&彩绘 T 恤 DIY&叫醒佩奇丢波波球大行动
	小塘	首创禧悦台	活动信息 3.8 VIP 电影专场活动
			活动信息 3.15-3.16 VIP 电影专场观影活动
			活动信息 3.20-3.30 2019 第一届佛山“首创杯”篮球对抗赛
西部	丹灶	奥园上林一品	活动信息 3.16-3.17 “多彩初春季 小画家绘大梦想”活动
		活动信息 3.30-3.31 “绘梦放蓝天, 绿野寻仙踪”	
	西樵	恒大御湖湾	活动信息 3.16-3.17 慢享春时光, 邂逅小鲜“肉”
			活动信息 3.30-3.31 风筝 DIY 专场, 来访家电大抽奖
		弘阳·时光天樾	开放展厅 3.30 开放外展厅
	九江	恒大滨江御府	活动信息 3.8-3.10 花样女神·甜蜜佳人
		招商悦府	活动信息 3.9 披萨 DIY, 亲子乐享好“食”光
		碧桂园·君临壹品	产品发布会 3.30 举行产品发布会

3.6 本月开卖情况

3.6.1 南海开卖货量及推售率（不含桂城）

南海（不含桂城）住宅月度开卖货量及推售率对照表



数据来源：经纬【中国】研究中心不完全统计

3.6.2 南海重点开卖项目汇总（不含桂城）

镇街	楼盘名称	推售时间	推货范围	新推货量 (套)	产品 户型	单元面积 (m ²)	折后均价 (元/m ²)	价格升跌 (元/m ²)	装修标 准 (元/ m ²)	开盘当天 成交折扣	当日成交 (套)	消化率
小塘	时代领峰	2019/3/1	3 栋 1 座	186	三房 四房	95 128	17000-18000	持平	带装修	一口价	15	8%
西樵	悦珑湖	2019/3/3	20 座	122	三房 四房	107 130-141	12000-14000	1500	毛坯	现场折扣 2 万	8	7%
狮山	保利茉莉公馆	2019/3/14	13 座	64	三房 四房	97 116-127	15500-16000	持平	带装修	认筹 99 折*开盘 98 折*准签 99 折	64	100%
狮山	新城璟城	2019/3/16	10 座	128	四房	120-141	16000-17000	持平	带装修	一口价	78	61%
狮山	尚观嘉园	2019/3/16	35 座 01、03 梯腿 (6-13 层)	16	三房 四房	88 124	16500-17000	500	部分带 装修	一口价	2	13%
狮山	龙光玖御湖	2019/3/23	15, 16, 19, 20 栋	107	三房 四房	100-108 120-132	15800-17700	1000	带装修	vip96*团购 99*认筹 99*开盘 98*准签 99	81	76%
里水	合生君景湾	2019/3/23	御泓轩 2 栋	93	三房 五房	131-132 173-174	22000-25000	2000	带装修	认筹 9 折, 一个月付清首付(3 成) 98 折; 3 个月内付清首付 (3 成) 99 折	6	6%
合计推货量: 716 套							合计成交(开盘当日): 254 套, 推售率 35%					

(备注:“价格升跌幅”指新货对比自身项目类似资源产品、或对比同区域楼盘类似资源产品的价格升跌情况)

数据来源:经纬【中国】研究中心不完全统计

四、未来市场供应情况预测（不含桂城）

4.1 下月即将开卖项目

镇街	推售时间	楼盘名称	推售范围	套数	单元面积	预计均价	备注
				(套)	(m ²)	(元/m ²)	
里水	2019年4月	保利紫山	紫泉	60	280-380	600-1200万/套	—
大沥	2019年4月	恒大悦府	25座	124	105-125	22000-24000/带装修	—
大沥	2019年4月	华福熹云水岸	8座	128	93-124	21000-22000/带装修	—
小塘	2019年4月	时代领峰	4栋1座	186	95-128	17000-19000/带装修	—
狮山	2019年4月	新城璟城	9座	128	121-141	15000-16000/带装修	—
丹灶	2019年4月	云山峰境	悦景峰	61	90-111	11000-12000/毛坯	—
九江	2019年4月	碧桂园君临壹品	新品	120	101-137	12000-13000/带装修	—
西樵	2019年4月	悦珑湖	23座	123	96-242	14000-15000/带装修	—
西樵	2019年4月	樵悦名居	3座	64	87-89	11000-12000/带装修	—
合计				约 994 套			

数据来源：经纬【中国】研究中心不完全统计

(完)

香港 · 广州 · 佛山 · 中山 · 江门 · 清远 · 韶关 · 上海 · 山西 · 广西 · 马来西亚 · 澳大利亚

KINGSWICK PROPERTY CONSULTANTS

经纬拓展中心 周小姐

联系电话：13590538510

邮箱：luqing.zhou@kingswick.cn

广州研究中心 黄小姐

联系电话：13711441135

邮箱：yanfei.huang@kingswick.cn

佛山研究中心 麦小姐

联系电话：13630126603

邮箱：shaozhuang.mai@kingswick.cn



广州：020-83560280 佛山：0757-83218338

广州公司：广州市越秀区东风东路761号丽丰中心23楼04-07室

佛山公司：佛山市南海区桂澜中路23号南海万科写字楼1004-1006室